

Réservoir à fumier liquide



Livre de pièce

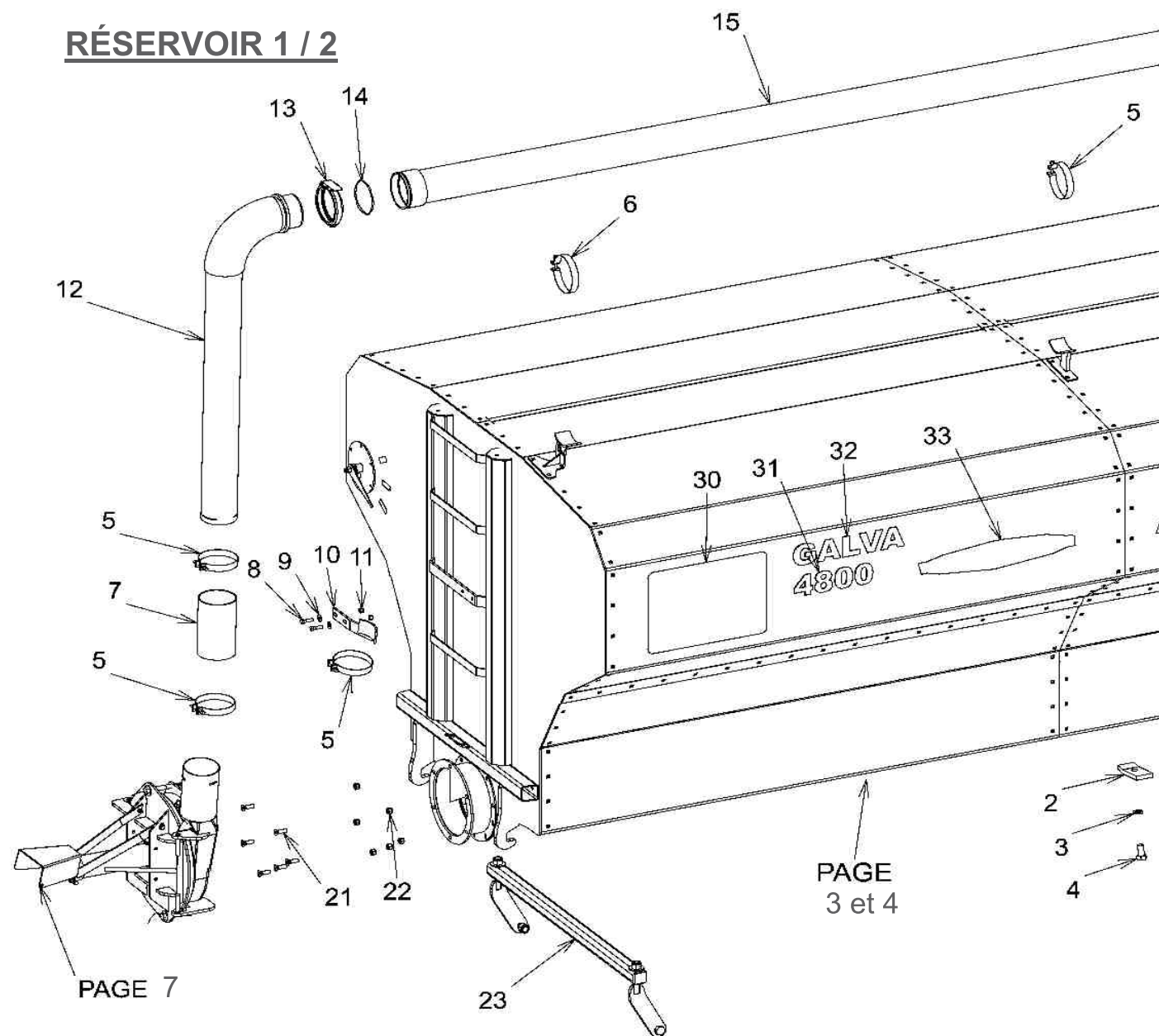
0901RES

Table des matières

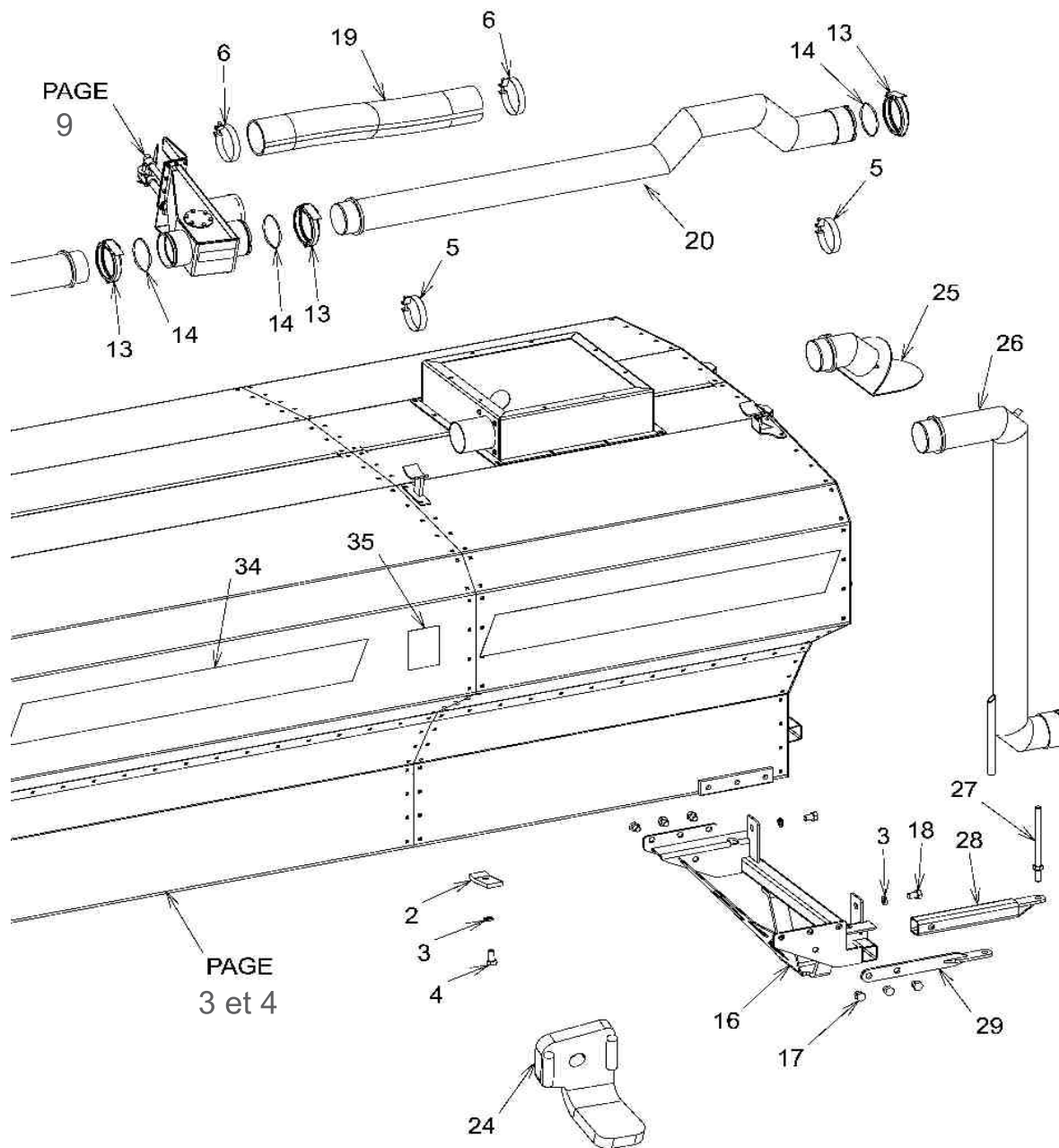
RÉSERVOIR

ASSEMBLÉ RÉSERVOIR.....	PAGE 3, 4 & 5
RÉSERVOIR.....	PAGE 6
TURBINE.....	PAGE 7
BAIN D'HUILE.....	PAGE 8
TRAPPE DÉVIATRICE.....	PAGE 9
INDICATEUR DE NIVEAU.....	PAGE 10
TROU D'HOMME.....	PAGE 11
SHÉMA ÉLECTRIQUE.....	PAGE 12
SHÉMA HYDRAULIQUE.....	PAGE 13

RÉSERVOIR 1 / 2



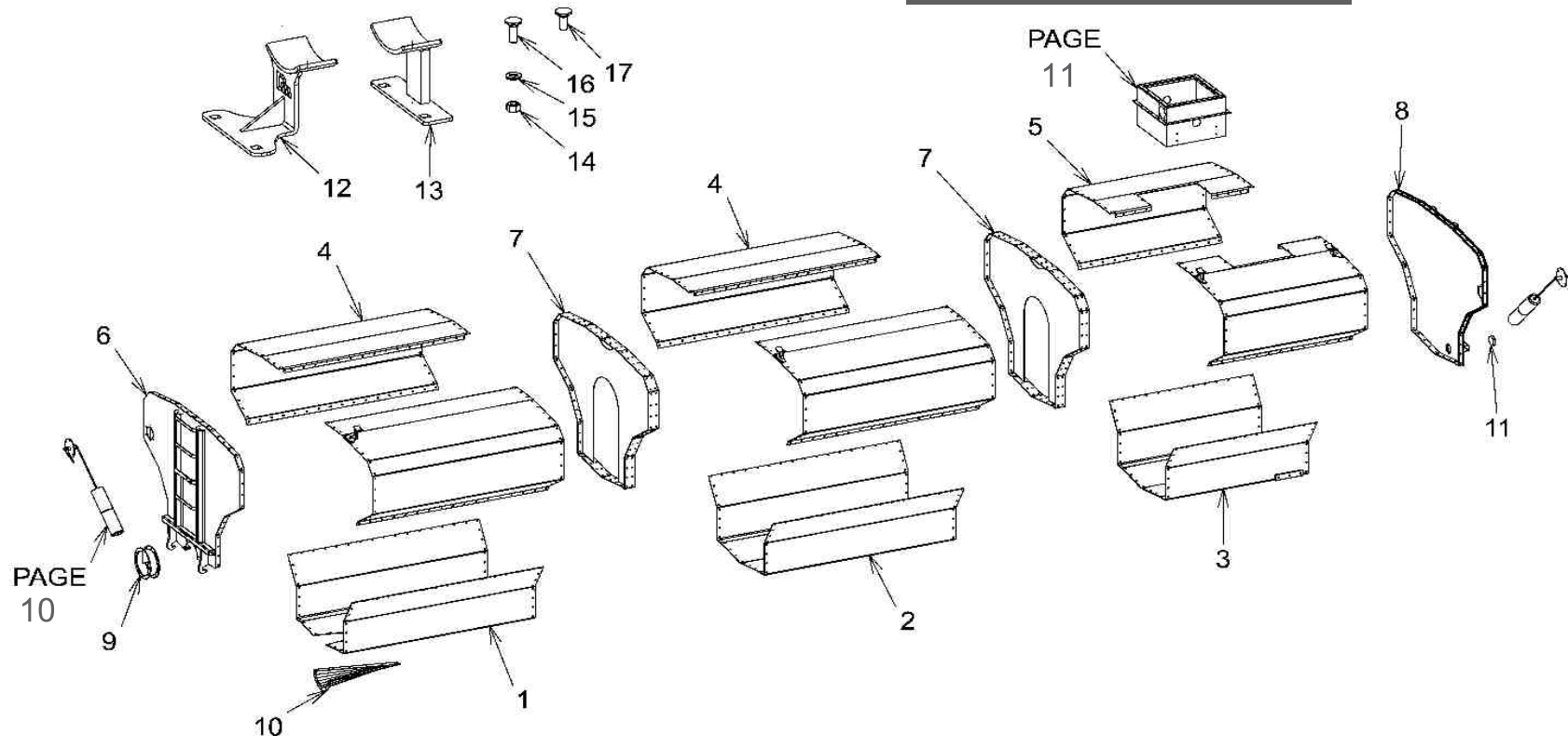
RÉSERVOIR 2 / 2



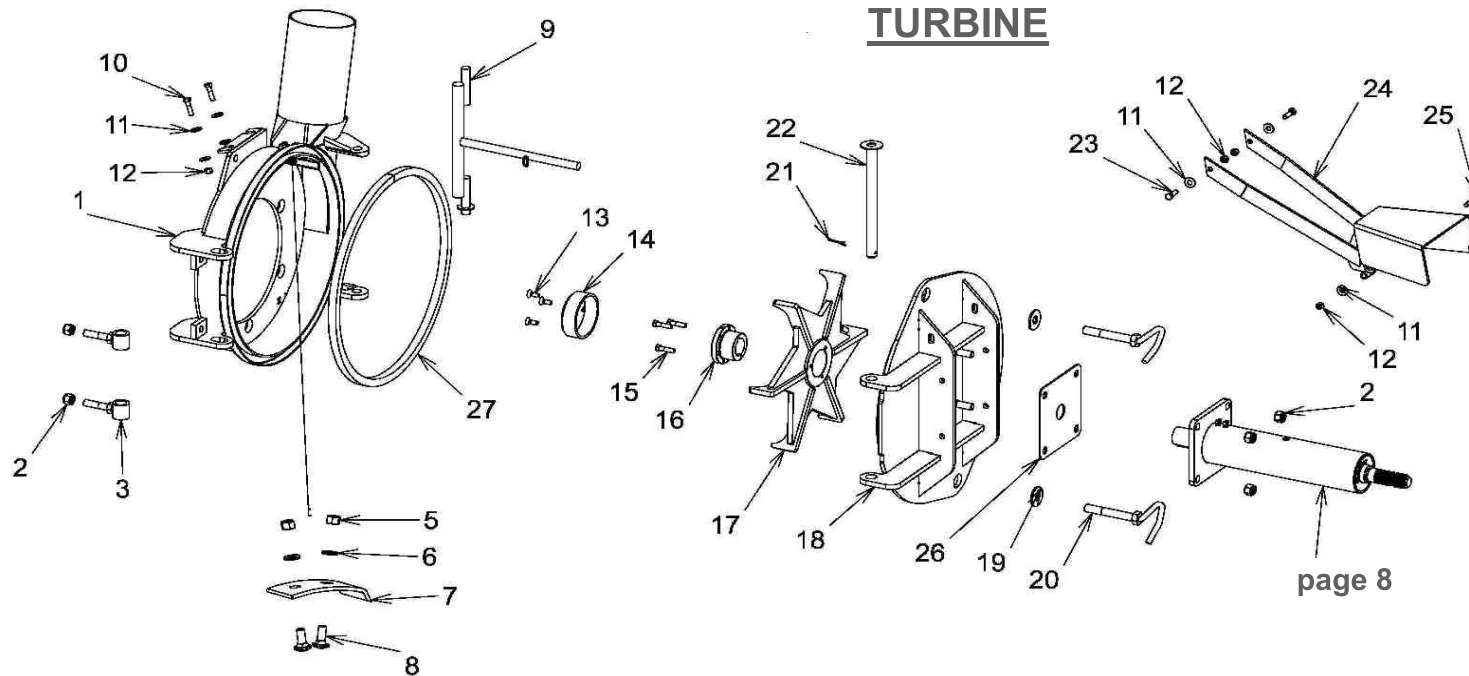
RÉSERVOIR

NO.	NUMERO	PIECE	NO.	NUMERO	PIECE
2	RES-P135	Ancrage	19	RES-P247	Tuyau caoutchouc trappe
3	WL1,0	Rondelle auto-blocante - 1	20	RES-S038	Tuyau arriere
4	B51,0NC2	Boulon Hexag. GR5 1 - 8 UNC x 2	21	B6P0,62NC2	Vis 6 pans creux - 5/8-11x2
5	PM-P620	Collet 150-162	22	NL0,62NC	Écrou auto-blocant 5-8 UNC
6	PM-P621	Collet 162-174	23	RES-S116	Ancrage réservoir
7	RES-P248	Tuyau caoutchouc	24	REM-P546	Barrure réservoir
8	B50,5NC1,75	Boulon Hexag. Gr 5 - 1/2-13x1 3/4	25	RES-S119	Bec épandage
9	W0,5	Rondelle - 1/2	26	RES-S097	Tuyau bas
10	RES-S059	Support tuyau	27	RES-S130	Tige fixation tuyau
11	NL0,5NC	Écrou auto-blocant 1-2 UNC	28	RES-S141	Support tuyau tube
12	RES-S041	Tuyau avant	29	RES-S131	Support tuyau bumper
13	PM-P505	Collet 6po	30	DM-P004	Collants DM
14	PM-P604	Rondelle caoutchouc	31	DM-P025-4800	Collants galonnage 4800
15	RES-S040	Tuyau dessus	32	DM-P020	Collants galva
16	RES-S009	Pare-choc	33	DM-P006	Collants siteweb
17	B51,0NC1	Boulon Hexag. GR5 1 - 8 UNC x 1	34	DM-P017	Collants barre dm
18	B51,0NC1,5	Boulon Hexag. GR5 1 - 8 UNC x 1 1-2	35	DM-P018	Collants Quebec

PANNEAUX RÉSERVOIR



NO.	NUMERO	PIECE	NO.	NUMERO	PIECE
1	RES-S076	Fond avant 6'	7	RES-S007	Division milieu
	RES-S077	Fond avant 8'	8	RES-S005	Division arriere
2	RES-S078	Fond milieu 6'	9	RES-S017	Adaptateur réservoir turbine
	RES-S079	Fond milieu 8'	10	RES-S016	Entonnoir boulonnée
3	RES-S080	Fond arriere 6'	11	PM-P325-05	Bouchon plastique
	RES-S081	Fond arriere 8'	12	RES-S025	Support tuyau triangle
4	RES-P012	Dessus 6'	13	RES-S024	Support tuyau rectangle
	RES-P013	Dessus 8'	14	NS0,5NC	Écrou galva
5	RES-P014	Dessus arriere 6'	15	PM-P759	Rondelle caoutchouc
	RES-P015	Dessus arriere 8'	16	BCG0,5NC1,5	Boulon carrosserie 1 1/2" long
6	RES-S006	Division avant	17	BCG0,5NC1,2	Boulon carrosserie 1 1/4" long

TURBINE

NO.	NUMERO	PIECE	NO.	NUMERO	PIECE
1	TURR-S004	Turbine	16	PM-P218	Cœur impeller sk
2	NL50,62NC	Écrou auto-blocant 5-8 UNC	17	TURR-RES	Assemblage pale
3	TURR-S002	Ajsutement porte	18	TURR-S008	Assemblage porte
5	NS0,5NC	Écrou galva 1-2 - 13 UNC	19	W0,75	Rondelle - 3/4 W
6	WGR0,5	Rondelle caoutchouc 1-2	20	TURR-S010	Poignée
7	TURR-P062	Plaque couteau	21	PM-P549	Goupille
8	BCG0,5NC	Boulon Carosserie 1-2 - 13 UNC x 1	22	TURR-S006	Pivot de porte
9	TURR-S006	Came porte	23	B50,37NC1,25	Boulon Hexag. Gr 5 - 3/8-16x1 1/4
10	B50,37NC	Boulon Hexag. Gr 5 - 3/8-16x1 1/2	24	TURR-S007	Protecteur
11	W0,37	Rondelle L - 3/8 W	25	B50,37NC2,25	Boulon Hexag. Gr 5 - 3/8-16x2 1/4
12	NL0,37NC	Écrou auto-blocant 3-8 UNC	26	PM-P365	Caoutchouc carré
13	B6P0,37NC	Vis 6 pans creux 3-8 - 16 UNC x 1	27	TURR-P068	Caoutchouc carré
14	TURR-S004	Couvert Moyeu			
15	B80,37NC	Boulon hexag. GR8 3-8 - 16 UNC x 1 1-2			

Machinerie D.M. Inc.

MIX (1/2 OIL 80-90 & 1/2 GREASE)
(MÉLANGE (1/2 HUILE 80-90 & 1/2 GRAISSE))

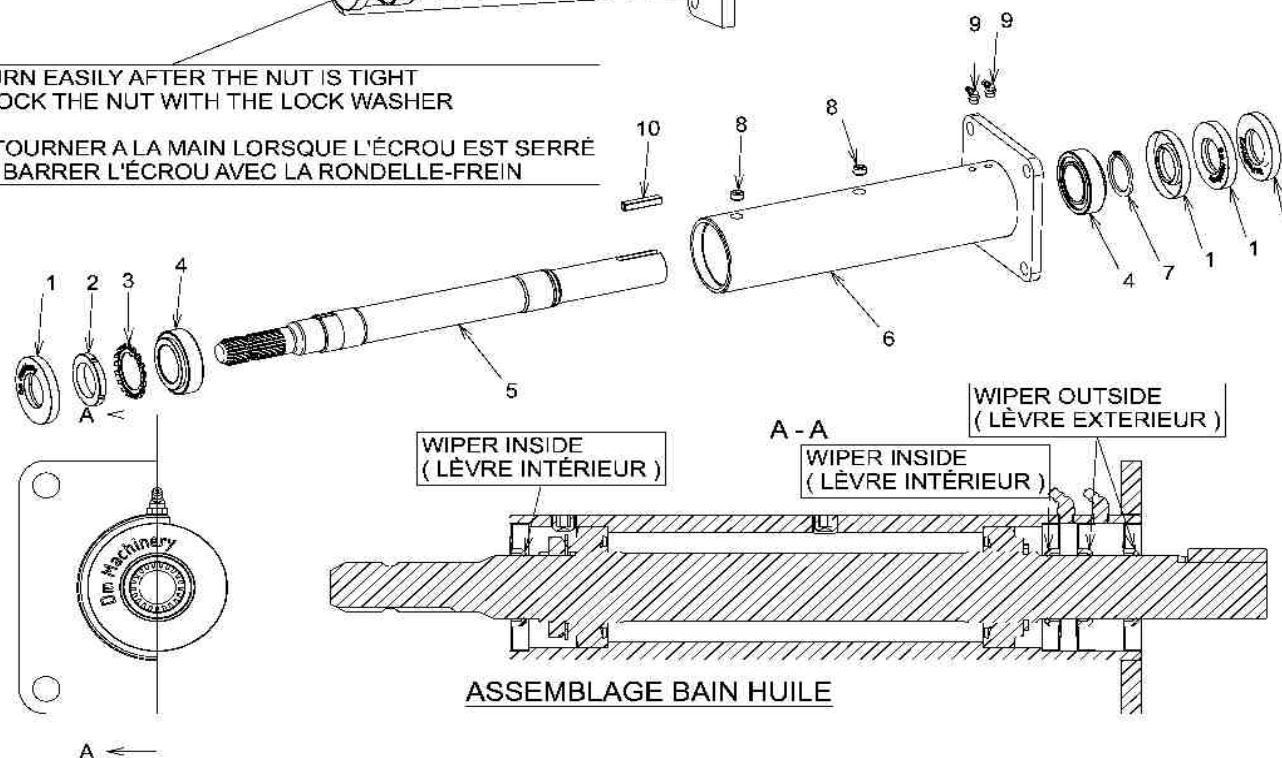
BAIN D'HUILE

- Ø 1 1/2"
- 6 SPLINE x Ø1 3/8" 540 RPM
- 21 SPLINE x Ø1 3/8" 1000 RPM
- 20 SPLINE x Ø1 3/4" 1000 RPM

GREASE
(GRAISSE)

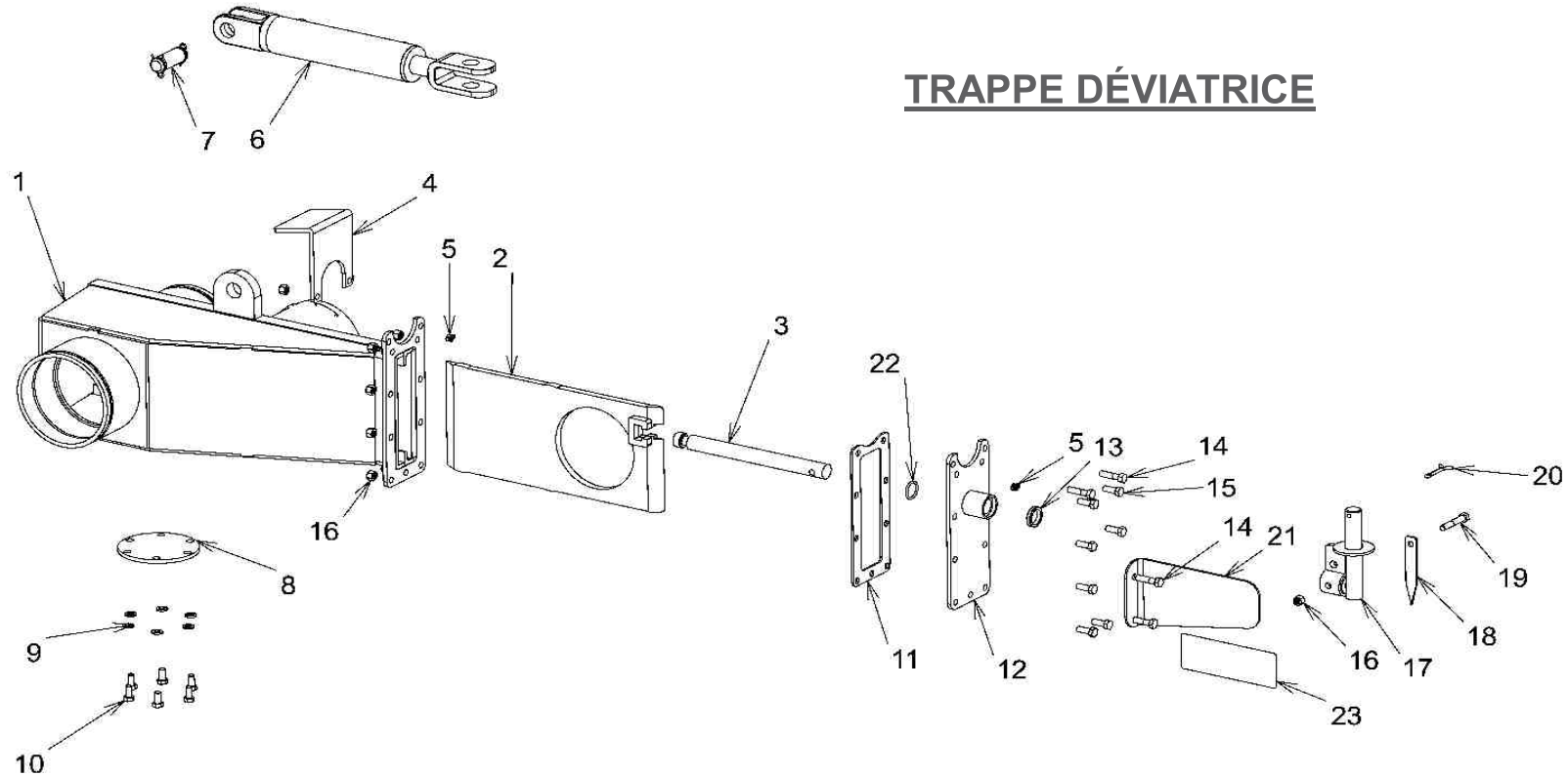
SHAFT
- Ø 1 1/2"
- Ø 1 3/4"

- THE SHAFT MUST TURN EASILY AFTER THE NUT IS TIGHT
- DON'T FORGET TO LOCK THE NUT WITH THE LOCK WASHER
- L'ARBRE DOIT BIEN TOURNER A LA MAIN LORSQUE L'ÉCROU EST SERRÉ
- NE PAS OUBLIER DE BARRER L'ÉCROU AVEC LA RONDELLE-FREIN

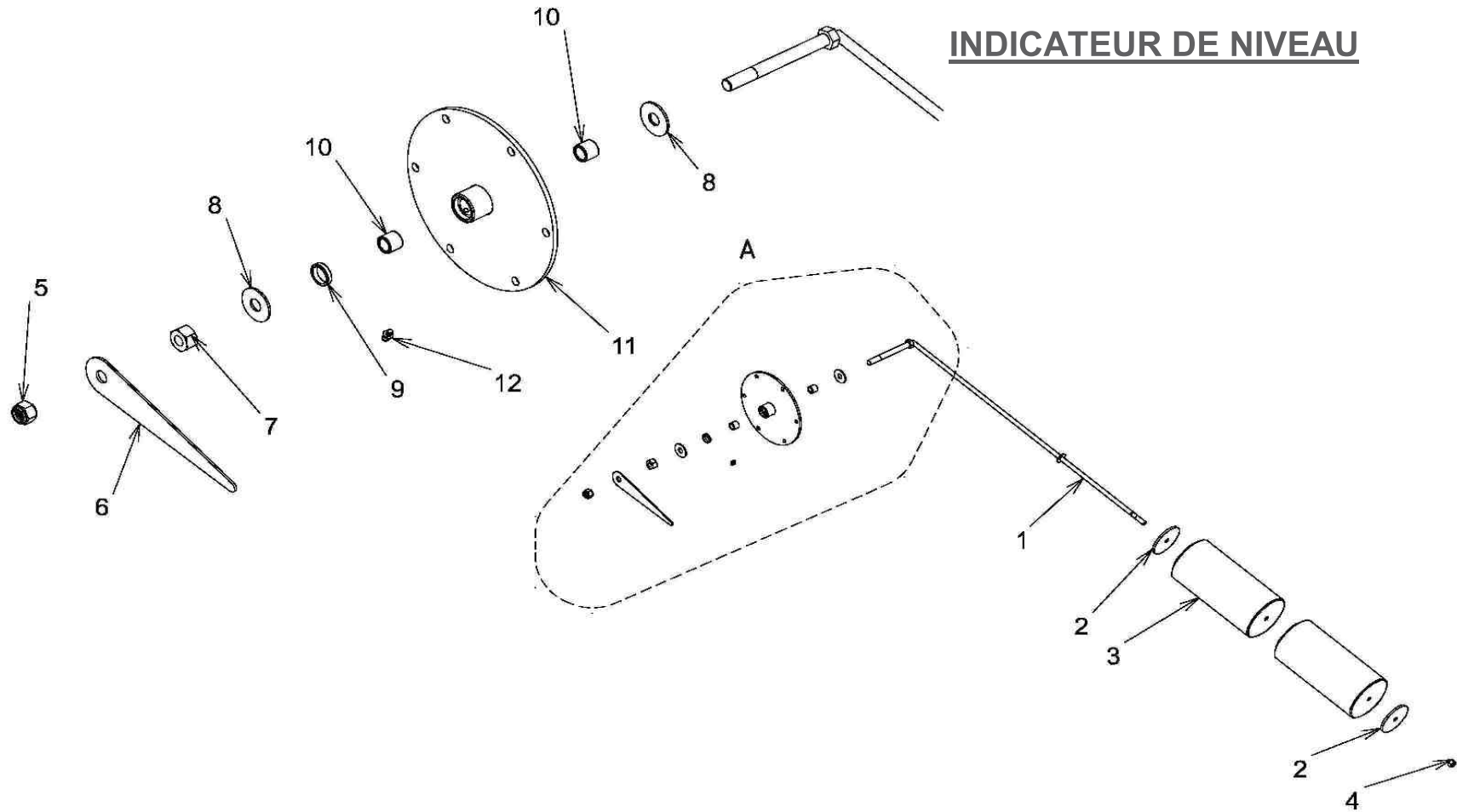


NO.	NUMERO	PIECE	NO.	NUMERO	PIECE
1	PM-P429	Joint étanchéité	6	TURR-S003	Tube bain d'huile
2	PM-P736	Écrou pour roulement	7	PM-P713	Anneau retenue
3	PM-P737	Rondelle frein	8	PM-P428	Bouchon
4	PM-P735	Roulement	9	HYD-P053	Graisser
5	TURR-P077	Arbre	10	PM-P421	Clé

TRAPPE DÉVIATRICE

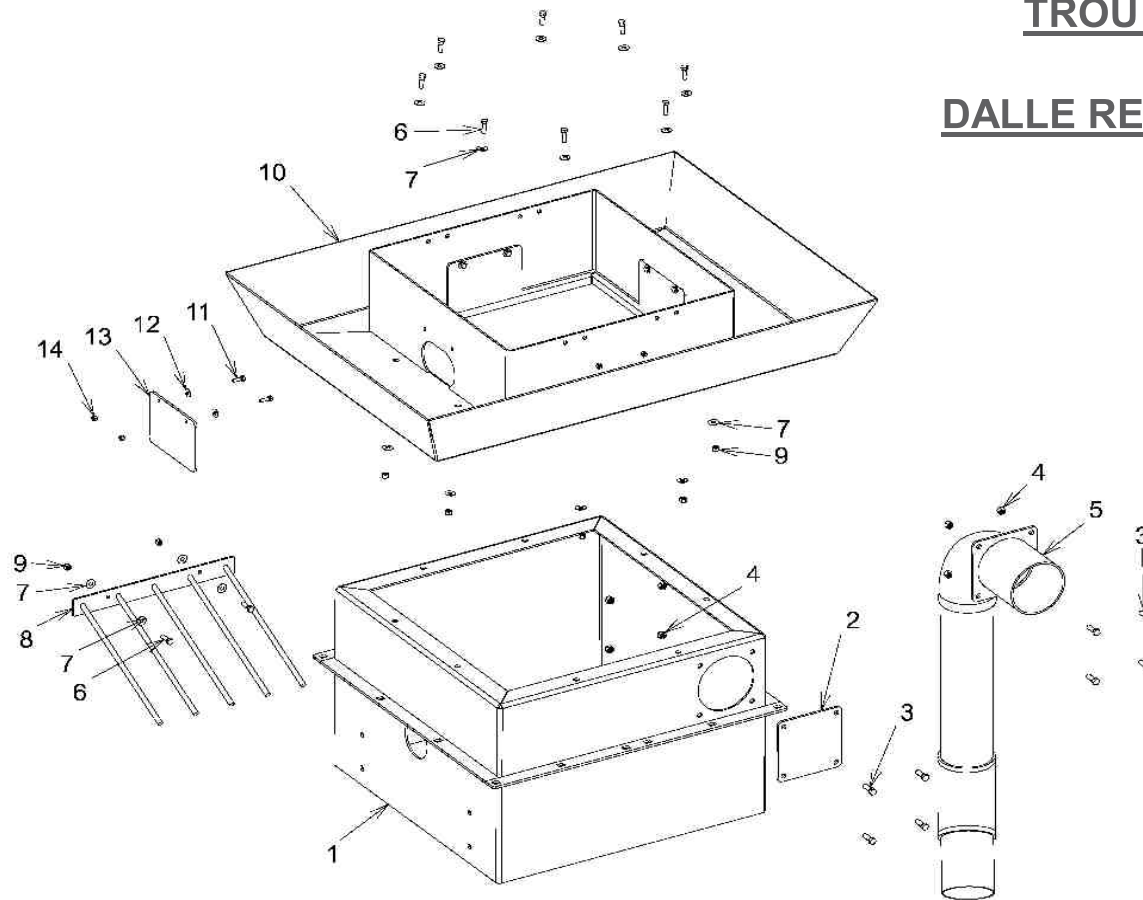


NO.	NUMERO	PIECE	NO.	NUMERO	PIECE
1	TRA-S002	Boite trappe	13	PM-P149	Joint d'étanchéité
2	TRA-S004	Couteau trappe	14	B50,37NC1,5	Boulon hex. Gr 5 - 3/8-16x1 1/2
3	TRA-P105	Arbre couteau	15	B50,37NC1	Boulon hex. Gr 5 - 3/8-16x1
4	TRA-P123	Support	16	NL0,37NC	Écrou nylon 3/8 UNC
5	HYD-P052	Graisser	17	TRA-S003	Main trappe
6	PM-P507	Cylindre	18	TRA-P120	Aiguille
7	PM-P025	Pin	19	B50,37NC2,25	Boulon hex. Gr 5 - 3/8-16x2 1/4
8	TRA-P058	Couvert	20	PM-P424	Clip
9	WL0,37	Rondelle lock - 3/8	21	TRA-P121	Plaque collant
10	B50,37NC0,75	Boulon hex. Gr 5 - 3/8-16x3/4	22	PM-P150	Joint d'étanchéité
11	TRA-P127	Joint caoutchouc	23	DM-P016	Collant
12	TRA-S005	Couvert dessus			

INDICATEUR DE NIVEAU

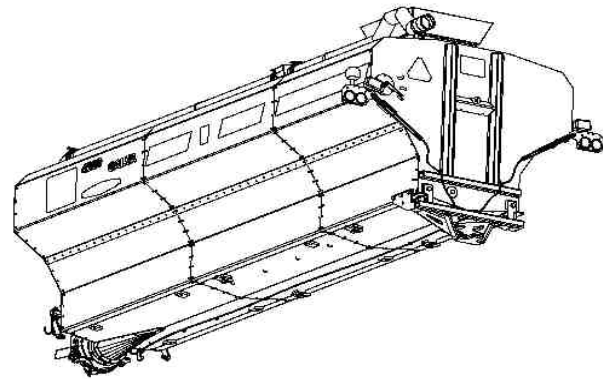
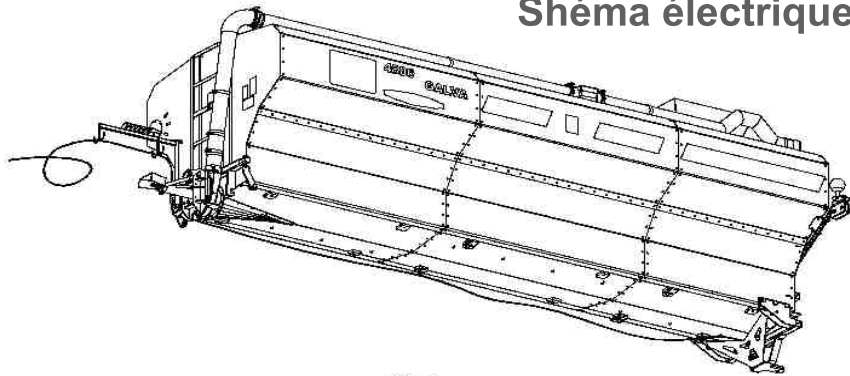
NO.	NUMERO	PIECE	NO.	NUMERO	PIECE
1	RES-S020	Tige support flotteur	7	N0,62NC	Écrou Hexag. épais - 5/8-11
2	RES-P086	Plaque flotteur	8	W0,62	Rondelle - 5/8
3	RES-P088	Tube flotteur	9	PM-P298	Joint étancheite
4	NL0,5NC	Écrou auto-blocant 1-2 UNC	10	RES-P089	Bague
5	NL0,62NC	Écrou auto-blocant 5-8 UNC	11	RES-S021	Plaque
6	RES-P059	Aiguille	12	HYD-P052	Graisser

TROU D'HOMME + DALLE RENVERSEMENT

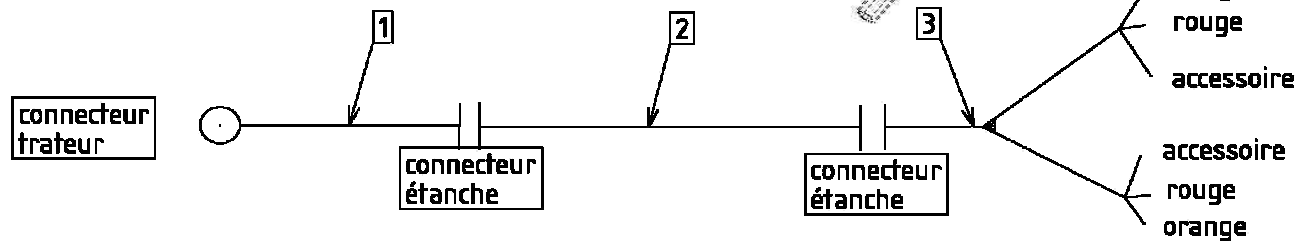
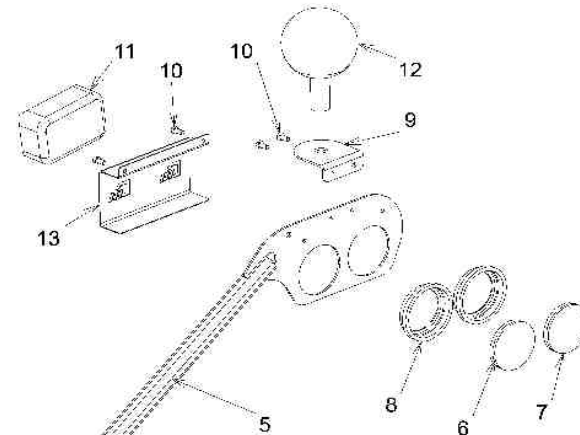


NO.	NUMERO	PIECE	NO.	NUMERO	PIECE
1	RES-S035	Trou d'homme	8	RES-S140	Grille securite
2	RES-P078	Couvert tuyau	9	NL0,37NC	Écrou auto-blocant 3-8 UNC
3	B50,43NC1,25	Boulon Hexag. Gr 5 - 7/16-14x1 1/4	10	RES-S010	Dalle renversement
4	NL0,43NC	Écrou auto-blocant 7-16 UNC	11	B50,31NC1	Boulon Hexag. Gr 5 - 5/16-18x1
5	RES-S037	Tuyau	12	W0,31	Rondelle - 5/16
6	B50,37NC1,25	Boulon Hexag. Gr 5 - 3/8-16x1 1/4	13	RES-P222	Caoutchouc dalle renversement
7	W0,37	Rondelle - 3/8	14	NL50,31NC	Écrou auto-blocant 5-16 UNC

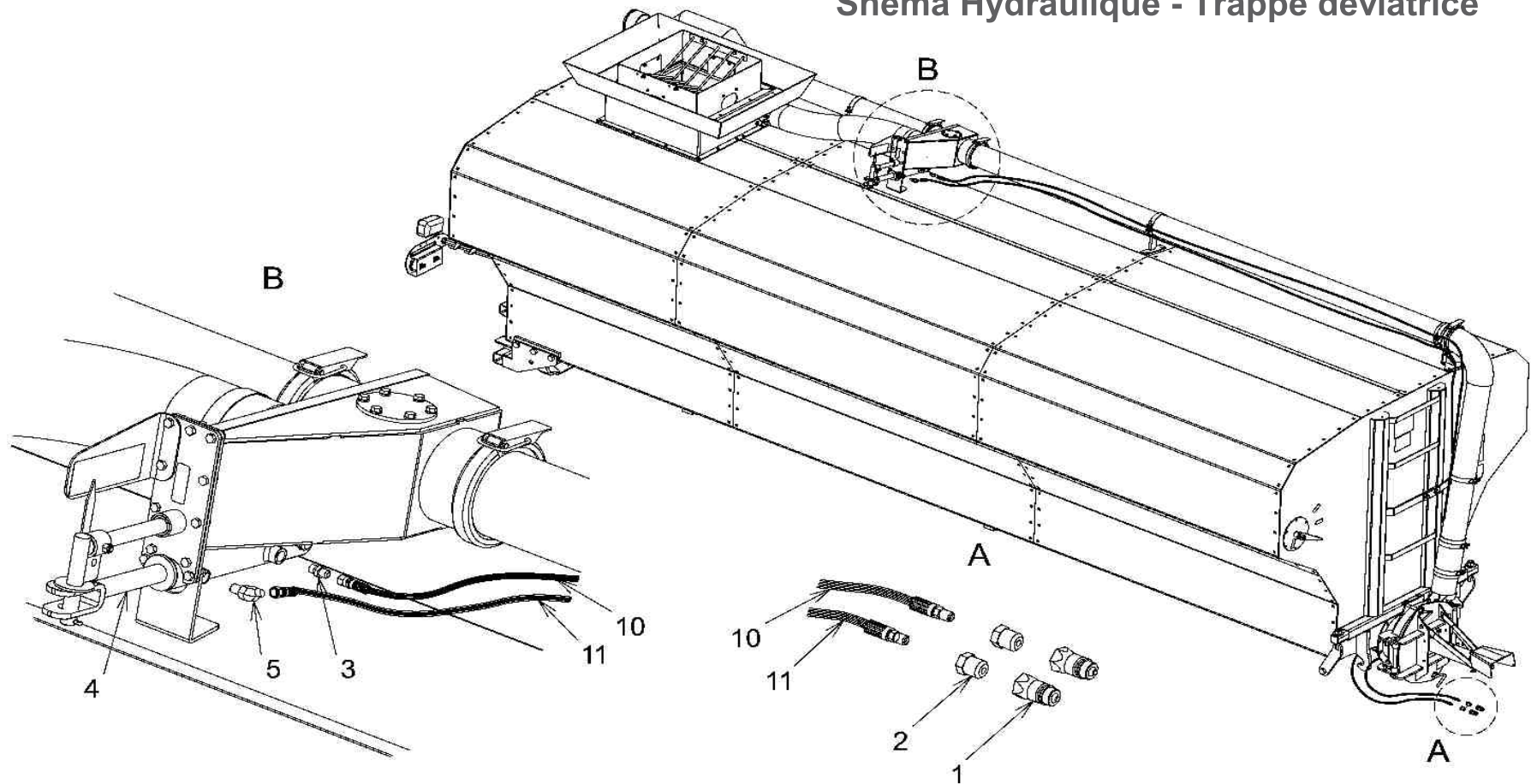
Shéma électrique



NO.	NUMERO	PIECE
1	RES-P300	Fil avant
2	RES-P301	Fil milieu
3	RES-P302	Fil arriere
5	RES-S085	Bras lumiere
6	PM-P373	Lumiere rouge
7	PM-P374	Lumiere orange
8	PM-P498	Caoutchouc
9	RES-P207	Plaque
10	BS0,37NC0,75	Boulon inox. 3-8 - 16 UNC x 3-4
11	PM-P370	Lumiere Halogene
12	PM-P384	Lumiere (strobe)
13	RES-P200	Protecteur
14	RES-P200	Protecteur



Shéma Hydraulique - Trappe déviatrice



NO.	NUMERO	PIECE	NO.	NUMERO	PIECE
1	HYD-P007	Hyd. Connecteur rapide mâle	5	HYD-P021	Hyd. Coude 90°
2	HYD-P059	Hyd. Relais	10	RES-P303	Hyd. Hose trappe
3	HYD-P067	Hyd. Relais	11	RES-P303	Hyd. Hose trappe
4	PM-P507	Cylindre			