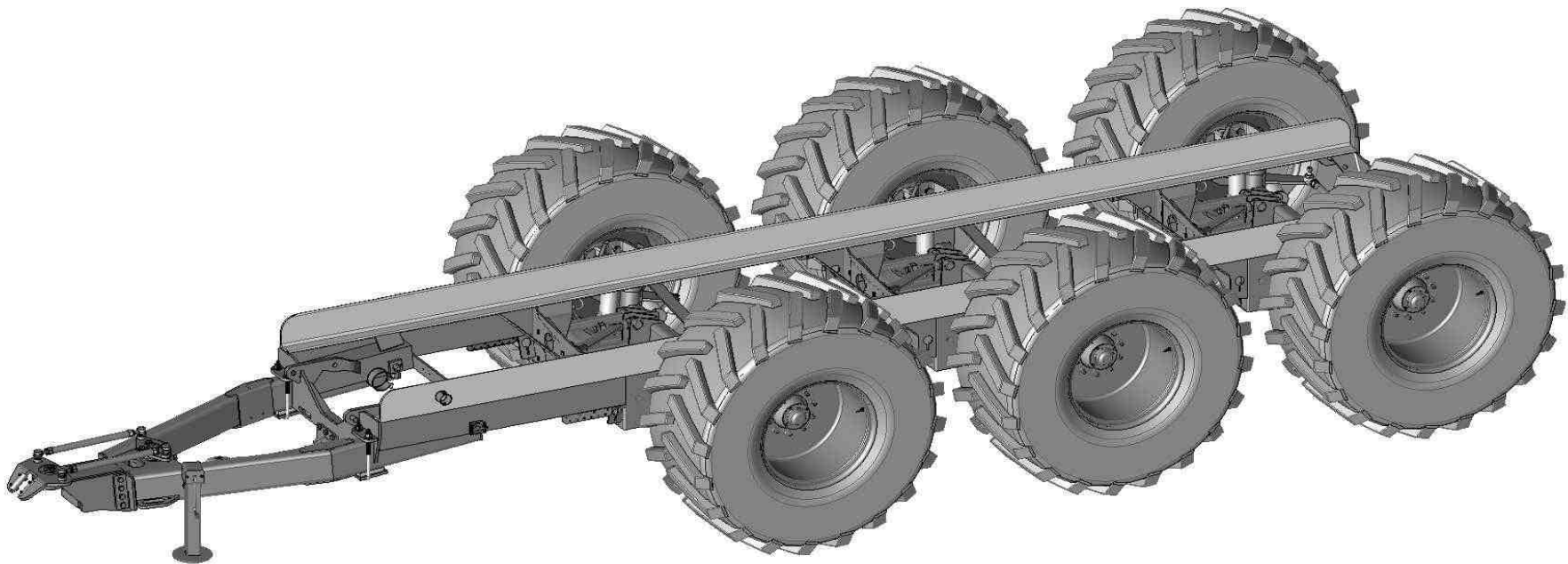


Remorque pour épandeur



Livre de pièces

0902REM

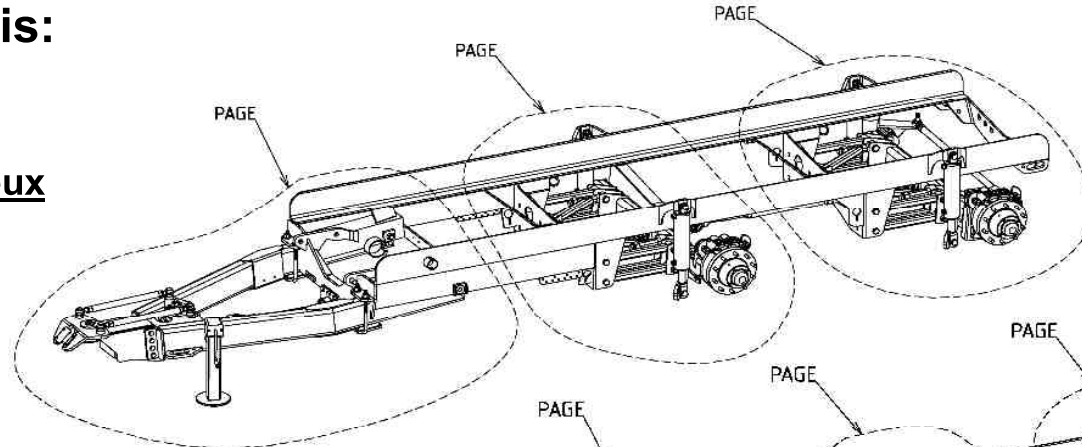
Table des matières

ÉCLATÉ REMORQUE

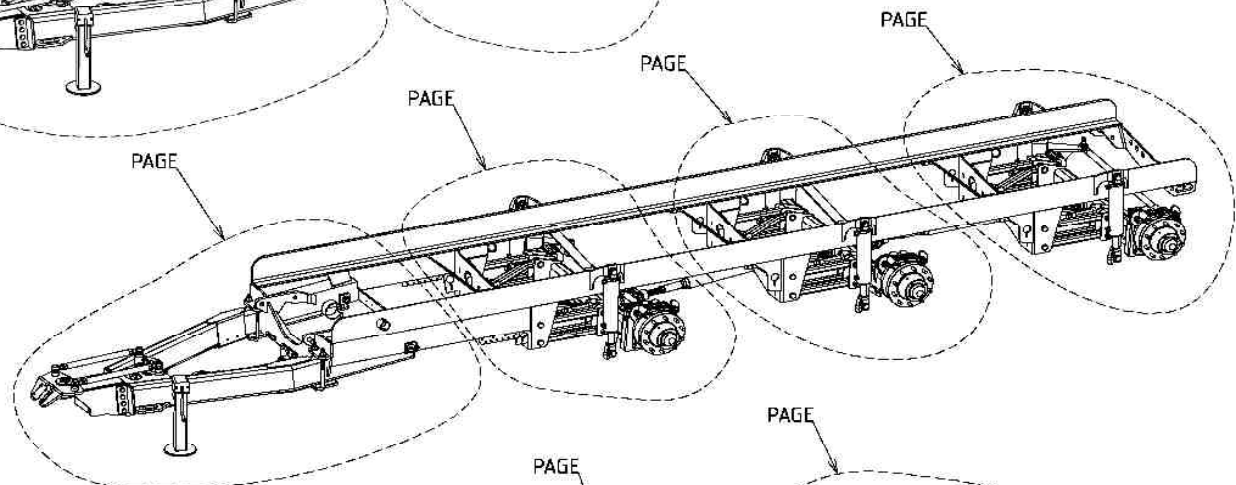
PAGE	DESCRIPTION	PAGE	DESCRIPTION
3	ASSEMBLÉ REMORQUE - 2 ESSIEUX	23	HYDRAULIQUE FREINS - 3 ESSIEUX
	ASSEMBLÉ REMORQUE - 3 ESSIEUX	24	HYDRAULIQUE FREINS - 4 ESSIEUX
	ASSEMBLÉ REMORQUE - 4 ESSIEUX	26	HYDRAULIQUE SUSPENSION - 2 ESSIEUX
4	ÉCLATÉ TIMON	27	HYDRAULIQUE SUSPENSION - 3 ESSIEUX
5	ÉCLATÉ ESSIEU AVANT (4 ESSIEUX)	28	HYDRAULIQUE SUSPENSION - 4 ESSIEUX
6	ÉCLATÉ ESSIEU AVANT	30	GRAISSAGE AUX ESSIEUX - 2 ESSIEUX
7	ÉCLATÉ ESSIEU MILIEU	31	GRAISSAGE AUX ESSIEUX - 3 ESSIEUX
8	ÉCLATÉ ESSIEU ARRIERE	32	GRAISSAGE AUX ESSIEUX - 4 ESSIEUX
10	ÉCLATÉ DIRECTION AVANT	33	BANQUE GRAISSAGE - 2 ESS. (OPTION)
11	ÉCLATÉ MAIN AVANT	34	BANQUE GRAISSAGE - 3 ESS. (OPTION)
13	ÉCLATÉ TUBE DIRECTION	35	BANQUE GRAISSAGE - 4 ESS. (OPTION)
14	ÉCLATÉ MOYEU 16000 LBS	36	HYDRAU. TRANSFERT DE POID (OPTION)
16	ÉCLATÉ MOYEU 18000 LBS	38	HYDRAULIQUE OUTILS ARRIERES
18	ÉCLATÉ MOYEU 20000 LBS (OPTION)	39	HYDRAULIQUE " ROLL-OFF "
20	ÉCLATÉ ATTACHE A BOULE	40	TUBE DIRECTION
21	PNEUS		
22	HYDRAULIQUE FREINS - 2 ESSIEUX		

Modèle de chassis:

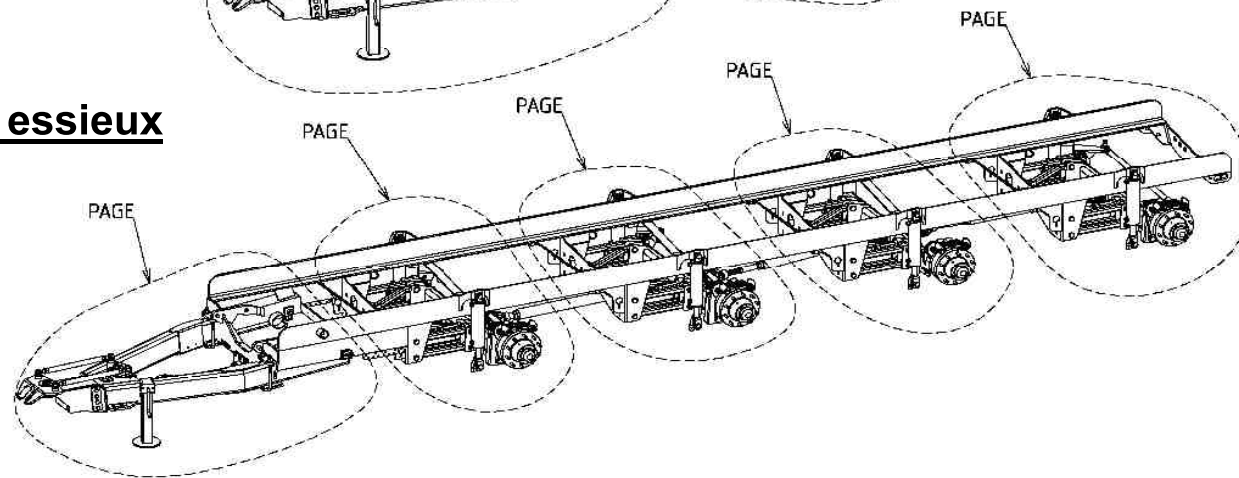
Remorque 2 essieux



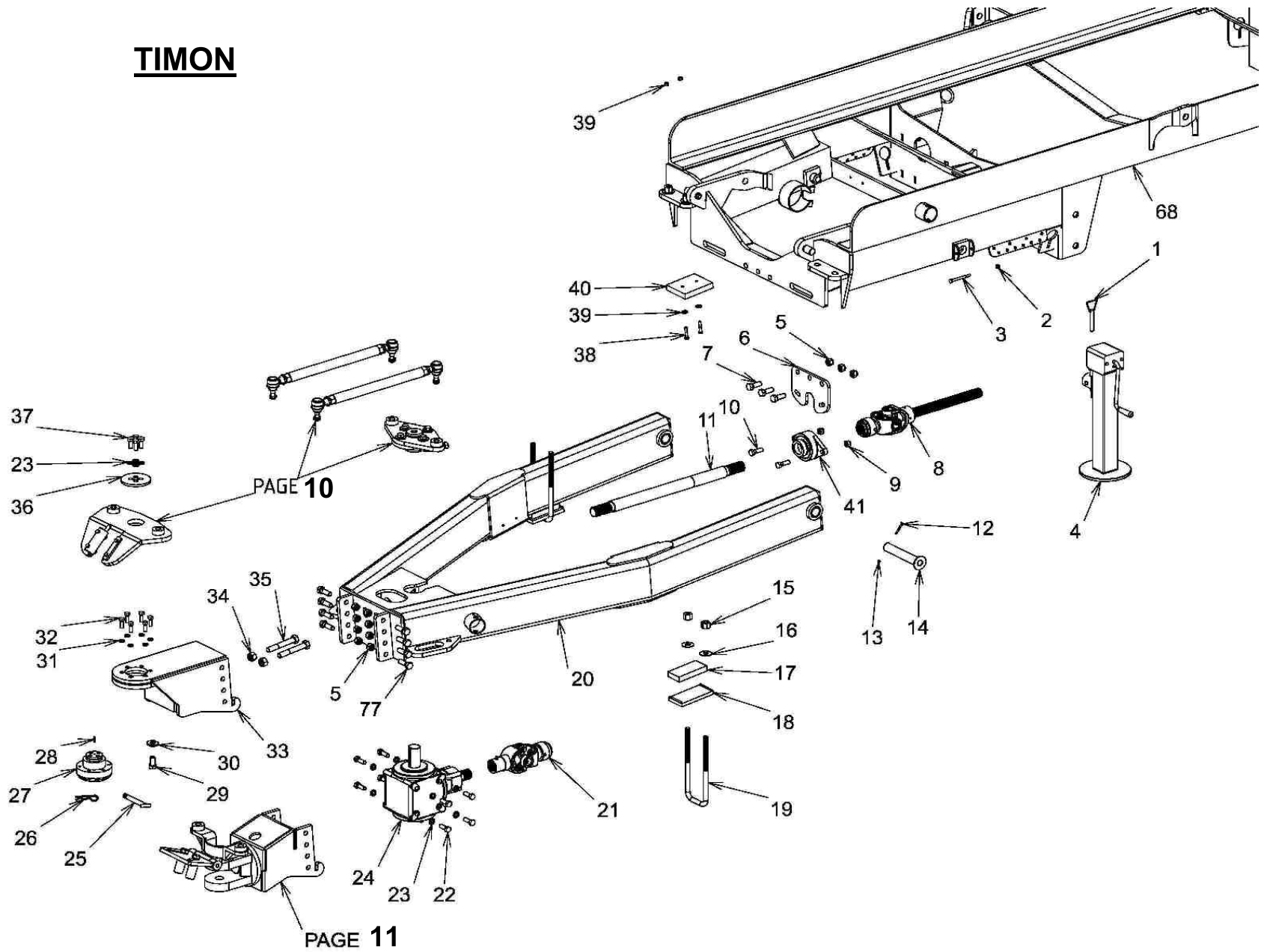
Remorque 3 essieux



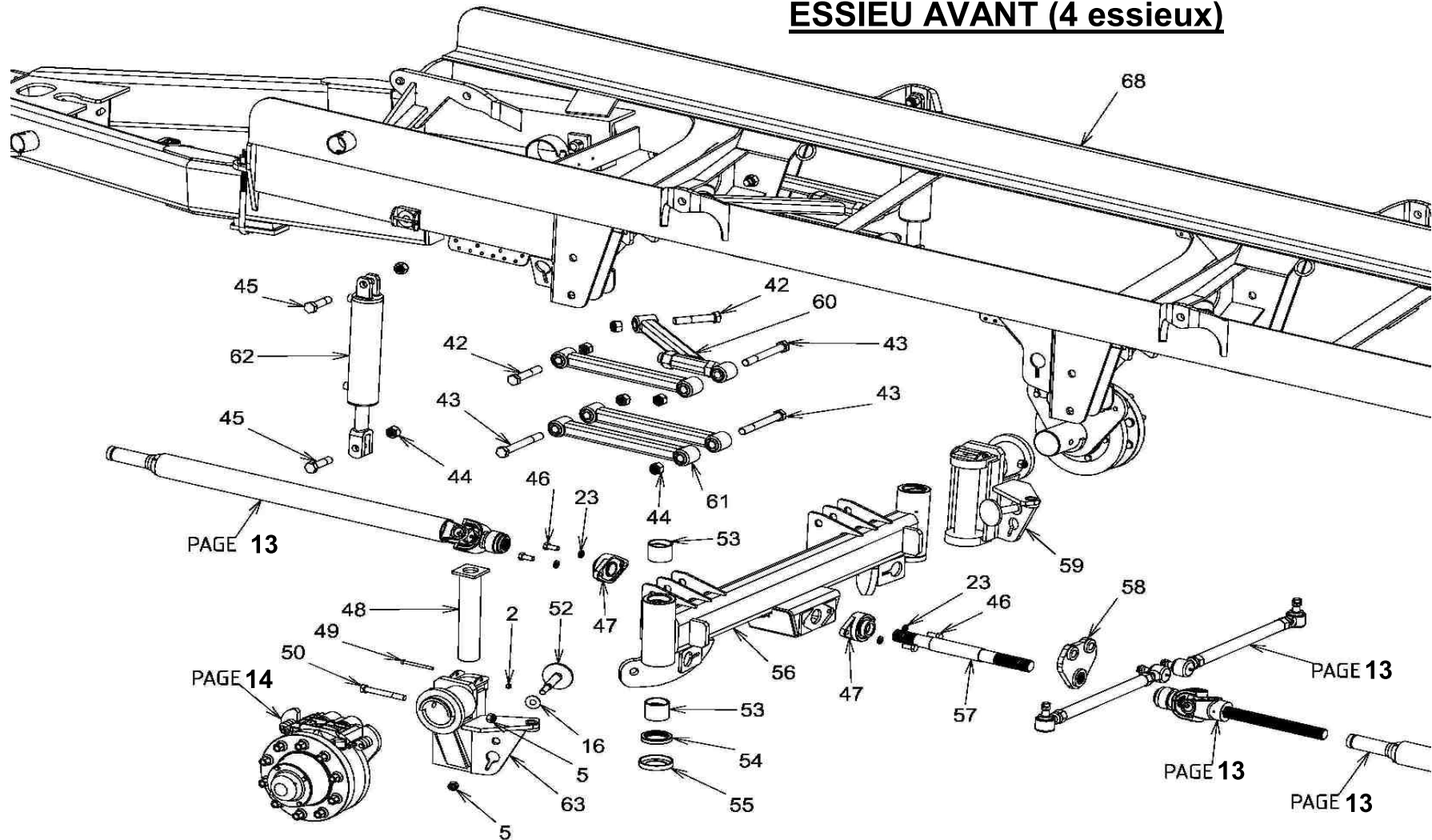
Remorque 4 essieux



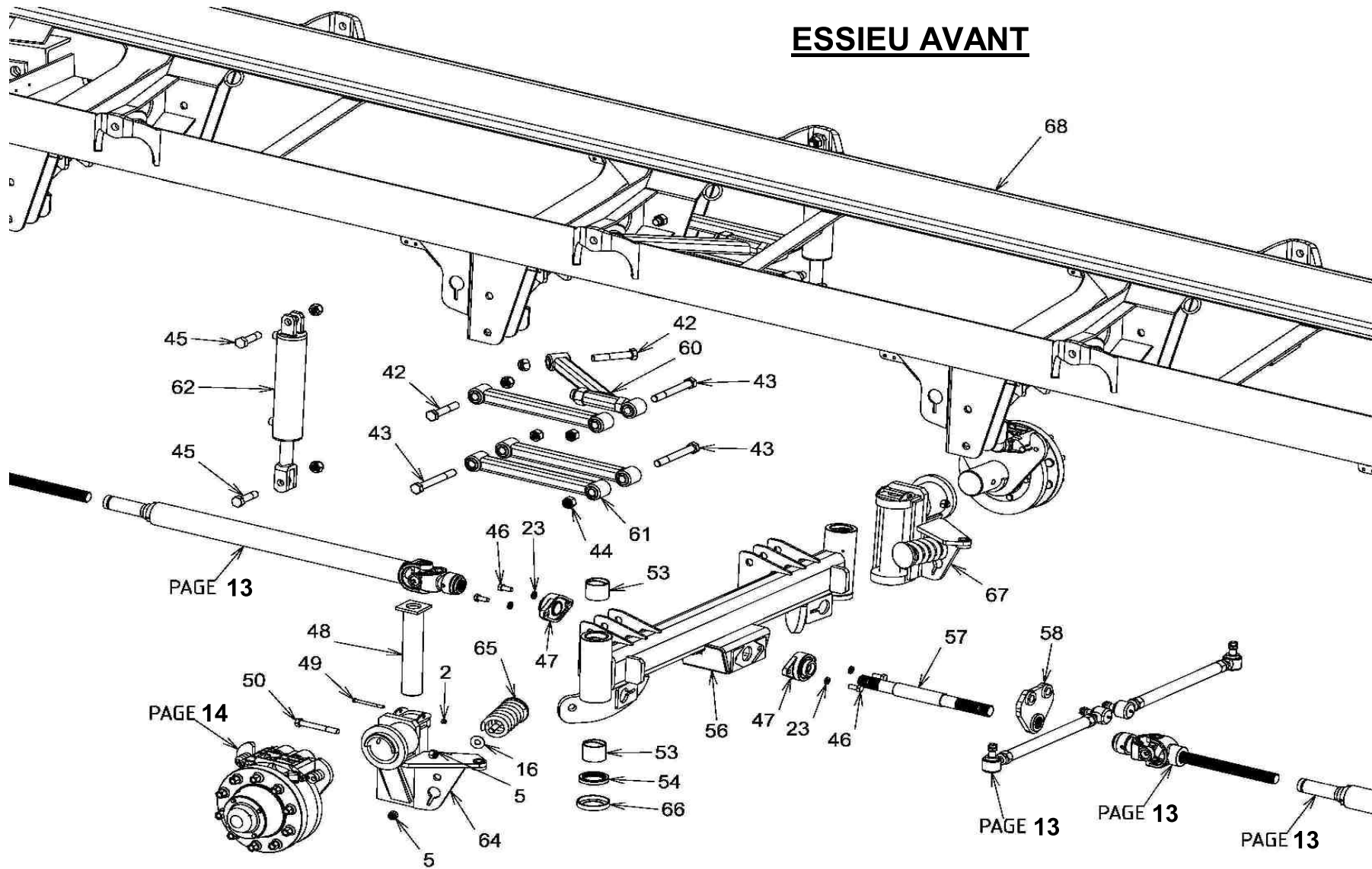
TIMON



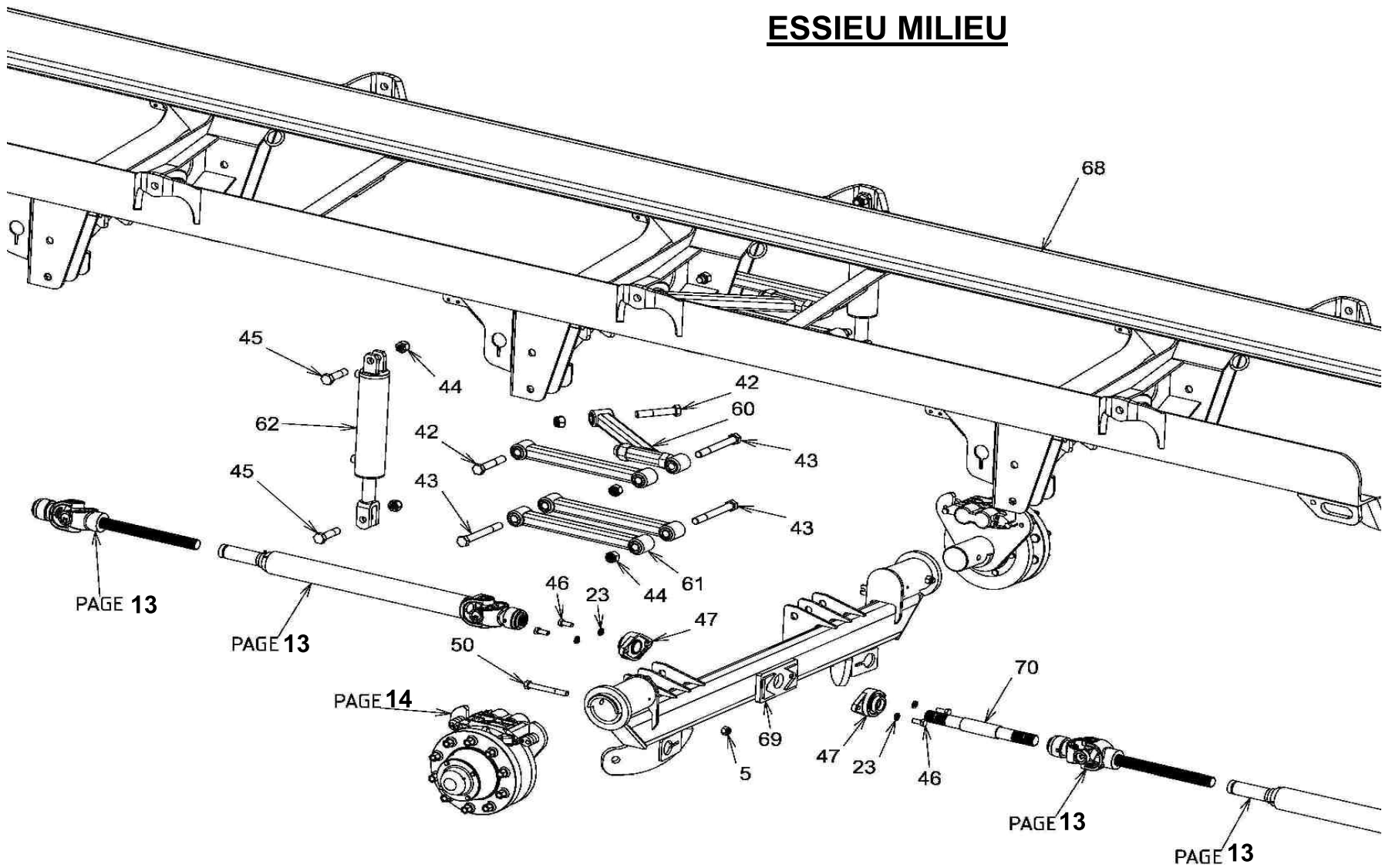
ESSIEU AVANT (4 essieux)



ESSIEU AVANT



ESSIEU MILIEU

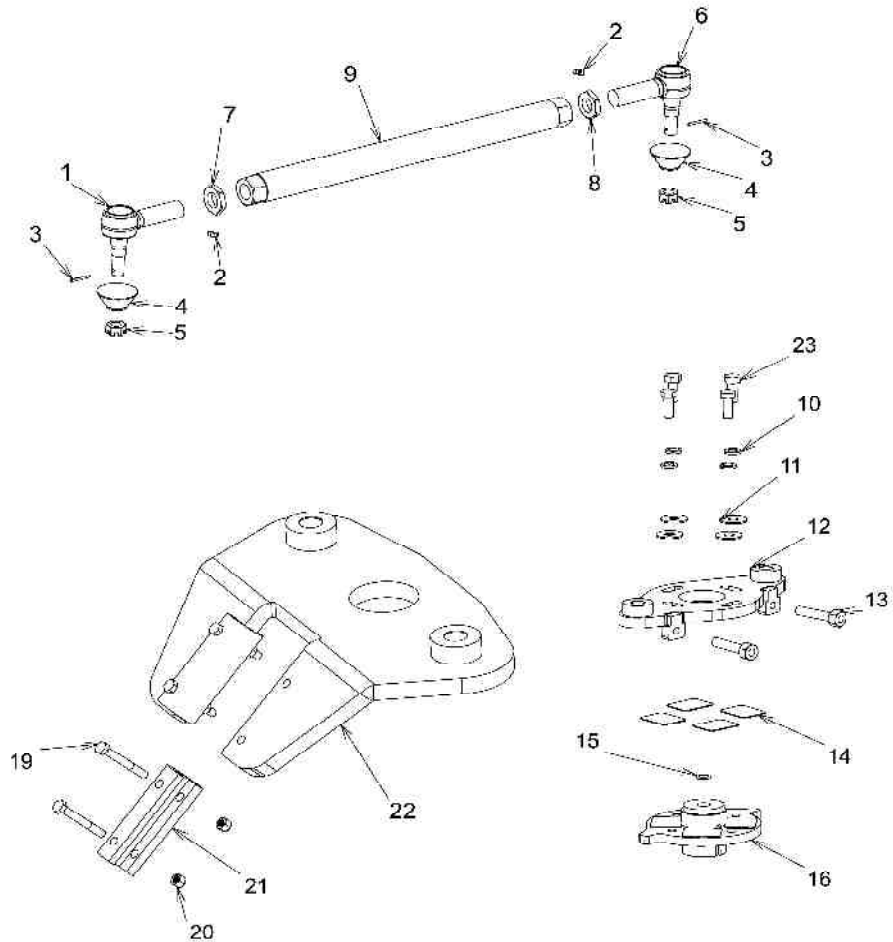




CHASSIS					
NO.	NUMERO	PIECE	NO.	NUMERO	PIECE
1	PM-P586	Pin cric	38	B50,37NC2	Boulon Hexag. Gr 5 - 3/8-16x2
2	NL0,37NC	Ecrou Auto-blocant 3-8 UNC	39	W0,37	Rondelle - 3/8
3	B50,37NC4	Boulon Hexag. Gr 5 - 3/8-16x4	40	REM-P407	Bloc Caoutchouc
4	PM-S042	Cric	41	PM-P436	Roulement
5	NL50,75NC	Ecrou Auto-blocant 3-4 UNC	42	REM-P601	Boulon special court
6	REM-P019	Plaque roulement	43	REM-P602	Boulon special long
7	B50,75NC2	Boulon Hexag. Gr 5 - 3/4-10x2	44	NL1,0NC	Ecrou Auto-blocant 1 UNC
8	REM-S036	Arbre cannelure	45	REM-P266	Boulon Cylindre
9	NL50,62NC	Ecrou Auto-blocant 5-8 UNC	46	B50,62NC1,5	Boulon Hexag. GR5 5-8 - 11 UNC x 1 1-2
10	B50,62NC2	Boulon Hexag. Gr 5 - 5/8-11x2	47	PM-P079	Roulement
11	PM-P396	Arbre cannelure avant	48	REM-S025	Pin Pivot
12	B50,25NC2	Boulon Hexag. Gr 5 - 1/4-20x2	49	B50,37NC4,5	Boulon Hexag. Gr 5 - 3/8-16x4 1/2
13	NL50,25NC	Ecrou Auto-blocant 1-4 UNC	50	B50,75NC6	Boulon Hexag. Gr 5 - 3/4-10x6
14	REM-S053	Pin de timon	52	REM-S049	Limiteur de course
15	PM-P420	Ecrou 3-4 - 16 UNF x 1 Long.	53	REM-P356	Bague graissage
16	W0,75	Rondelle - 3/4	54	PM-P524	Roulement
17	REM-P408	Bloc Caoutchouc	55	REM-P216	Coussin roulement
18	REM-S045	Plaque des caoutchouc	56	REM-S080	Essieu avant
19	PM-P070	Boulon en U	57	PM-P083	Arbre cannelure avant
20	REM-S009	Timon	58	REM-S033	Plaque direction
21	PM-P506	Joint Universelle	59	REM-S039	Support Essieu
22	B50,62NC1,75	Boulon Hexag. Gr 5 - 5/8-11x1 3/4	60	REM-S090	Bras suspension angle
23	WL0,62	Rondelle à ressort - 5/8	61	REM-S095	Bras suspension
24	PM-P611	Boite d'engrenage	62	PM-P512	Cylindre
25	REM-P087	Pin boule	63	REM-S038	Support essieu
26	PM-P487	Pin en R	64	REM-S028	Support essieu
27	REM-P146	Recepteur boule	65	REM-S040	Limiteur de course
28	HYD-P051	Graisser male long 1-4 - 28 UNF	67	REM-S029	Support essieu
29	B50,75NC1,5	Boulon Hexag. Gr 5 - 3/4-10x1.5	68	REM-S101	Chassis
30	W0,75	Rondelle	69	REM-S081	Essieu milieu
31	WL0,5	Rondelle à ressort - 1/2	70	PM-P081B	Arbre cannelure
32	B80,5NC1,5	Boulon hexag. GR8 1-2 - 13 UNC x 1 1-2	71	REM-S027	Support Essieu
33	REM-S022	Support récepteur	72	REM-S082	Essieu arriere
34	NL0,87NC	Ecrou Auto-blocant 7-8 UNC	73	PM-P082	Arbre cannelure
35	B50,87NC5,5	Boulon Hexag. Gr 5 - 7/8-9x5 1/2	74	REM-S034	Plaque direction
36	REM-P052	Rondelle direction	75	REM-P469	Rondelle
37	B80,62NC1,5	Boulon Hexag. GR8 5-8 - 11 UNC x 1 1-2	76	REM-S026	Support Essieu
			77	B50,75NC2,25	Boulon Hexag. Gr 5 - 3/4-10x2 1/4

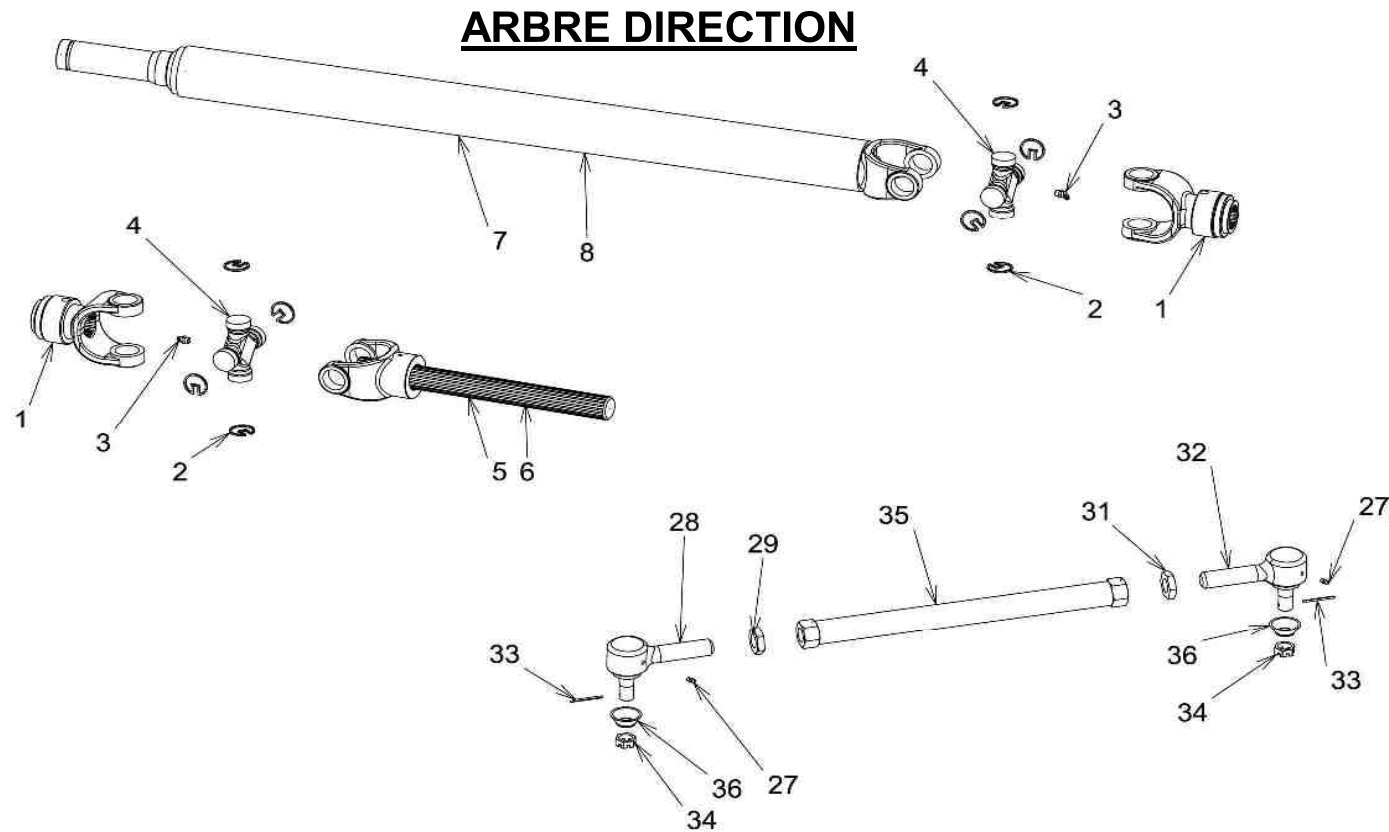
DIRECTION AVANT

NO.	NUMERO	PIECE
1	PM-P425-176-D	Main fileté
2	HYD-P050	Graisseur Male
3	PM-P424	Clip
4	PM-P646	Caoutchouc
5	PM-P424	Écrou
6	PM-P425-176-G	Main fileté
7	PM-P423-176-D	Écrou
8	PM-P423-176G	Écrou
9	REM-S059	Tube
10	WL0,62	Rondelle lock - 5/8
11	W0,62	Rondelle - Ø5/8
12	REM-S083	Plaque pivot
13	REM-S057	Boulon direction
14	REM-P122	Papier sable
15	PM-P542	Bouchon
16	REM-S097	Pivot ajustable
19	B50,31NC2,5	Boulon Hex GR5 5/16 - 18 UNC x 2 1/2
20	NL0,31NC	Écrou Auto-bloquant 5/16 UNC
21	REM-P049	Bloc
22	REM-S024	Plaque direction
23	B80,62NC1,5	Boulon Hex. GR8 5/8 - 11 UNC x 1 1/2



MAIN AVANT

NO.	NUMERO	PIECE
1	REM-S021	Boite
2	B50,75NC5	Boulon Hexag. Gr 5 - 3/4-10x5
3	REM-P136	Bague main
4	NL0,75nc	Écrou auto-blocant - 3/4-10
5	WL0,75	Rondelle à ressort - 3/4
6	REM-S003	Petite main direction
7	REM-S058	Pivot
8	REM-P069	Rondelle
9	REM-P149	Rondelle
10	PM-S016	Pin
11	PM-P392	Goupille
12	REM-P006	Tube direction
13	REM-S048	Plaque direction
14	B50,75NC2	Boulon Hexag. Gr 5 - 3/4-10x2
15	REM-S006	Grosse main direction
16	HYD-P052	Graisneur
17	REM-P073	Bague main HD
18	REM-S015	Boite renforci HD
19	B50,75NC5,5	Boulon Hexag. Gr 5 - 3/4-10x5 1/2

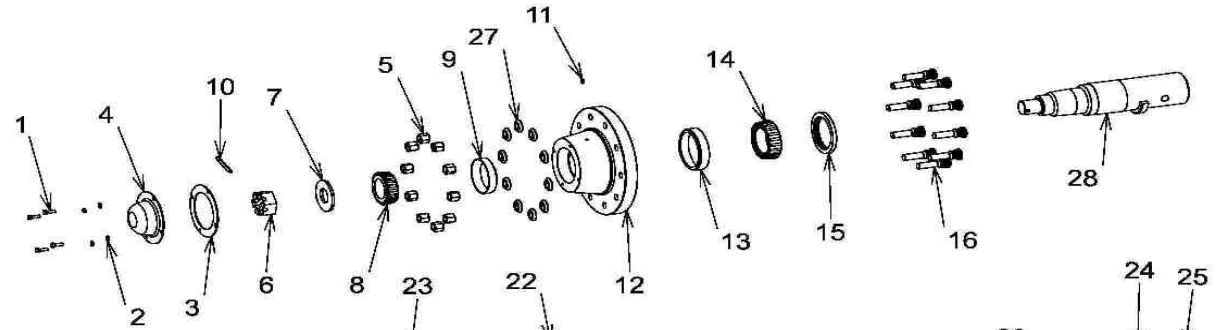
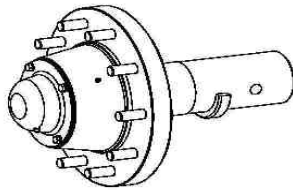


NO.	NUMERO	PIECE	NO.	NUMERO	PIECE
1	PM-P435	Main 1 3-4 - 21 SPLINE	28	PM-P425-423-D	Main fileté droite
2	PM-P058-1,5	Anneau élastique 1 1-2	29	PM-P423-423-D	Écrou mince droit
3	HYD-P053	Graisser male NPT 04 x 45°	31	PM-P423-423-G	Écrou mince gauche
4	PM-P478	Croix	32	PM-P425-423-G	Main fileté gauche
5	PM-P418	Arbre cannelure	33	PM-P549	Goupille
6	PM-P426	Arbre cannelure HD	34	PM-P424-423	Écrou rainuré
7	SEE PAGE 38	Tube direction (voir page 38)	35	REM-S059-19	Barre conduite essieu
8	SEE PAGE 38	Tube direction HD (voir page 38)	36	PM-P647	Caoutchouc
27	HYD-P050	Graisser male 1-4 - 28 UNF			

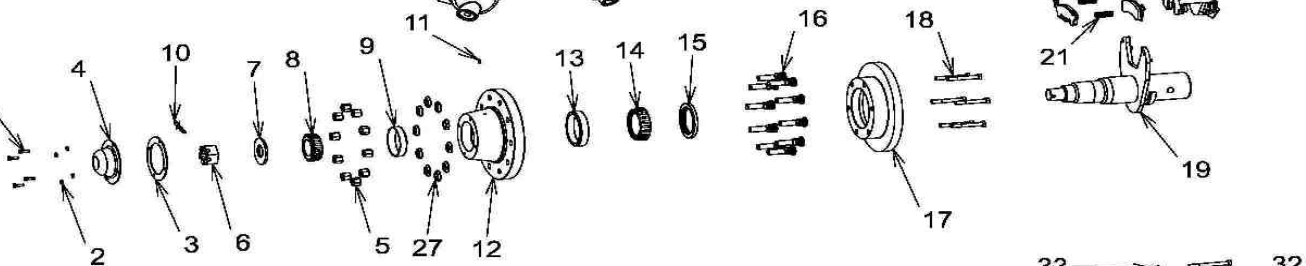
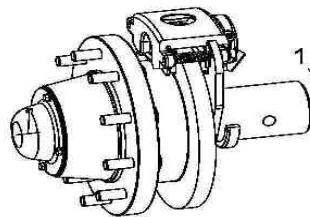
MOYEU 16000LBS

VOIR P. 18 & P. 20

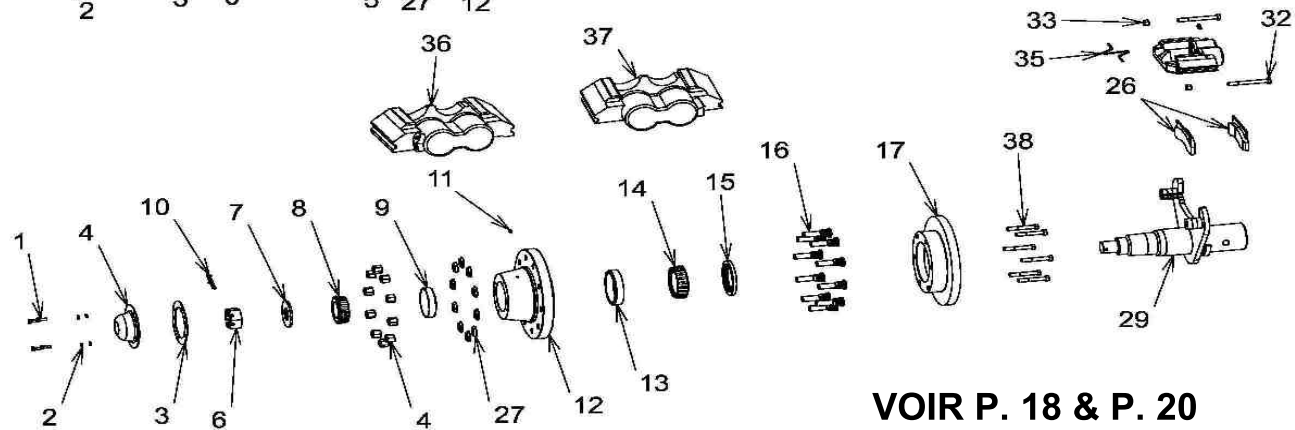
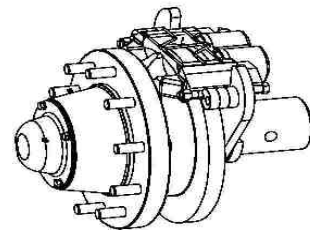
SHAFT Ø4"



SHAFT Ø4" BRAKE



SHAFT Ø4" BRAKE HD



VOIR P. 18 & P. 20

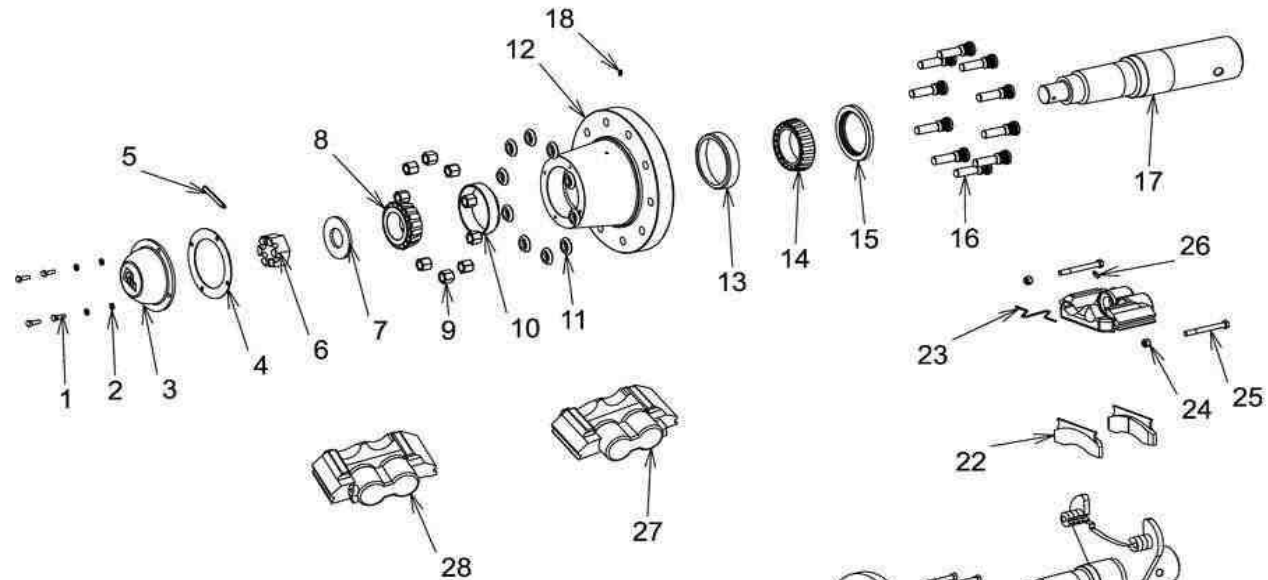
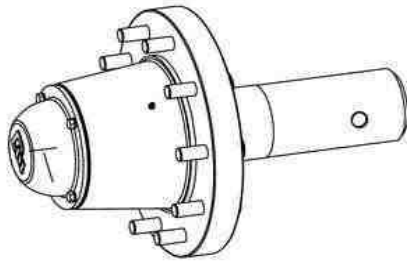
MOYEU 16000LBS

NO.	NUMERO	PIECE	NO.	NUMERO	PIECE
1	B50,31NC1	Boulon Hexag. Gr 5 - 5/16-18x1	19	PM-S022	Plaque frein simple 16000 LBS
2	W0,31	Rondelle à ressort - 5/16	20	PM-P104,	Ensemble pad frein simple
3	PM-P142	Rondelle étanchéité	21	PM-P109	Ressort frein simple
4	PM-P100	Couvert moyeu	22	PM-P461	Étrier gauche
5	PM-P529	Boulon roue	23	PM-P462	Étrier droit
6	PM-P563	Écrou rainuré	24	W0,43	Rondelle 7/16
7	PM-P457	Rondelle moyeu	25	PM-P110	Barrure Étrier
8	PM-P557	Bearing	26	PM-P466	Ensemble pad frein double
9	PM-P561	Portée roulement	27	PM-P532	Rondelle
10	PM-P564	Goupille 3-8 x 3PO	28	PM-P098	Essieu 16000lbs
11	HYD-P050	Graisser male 1-4 - 28 UNF	29	PM-S038	Plaque frein double
12	PM-P103	Moyeu 16000 -10 BOLTS	32	B50,5NC5	Boulon Hexag. Gr 5 - 1/2-13x5
13	PM-P562	Portée roulement	33	NL0,5NC	Écrou Auto-blocant 1-2 UNC
14	PM-P558	Roulement	35	PM-P467	Broche étrier double
15	PM-P555	Joint étanchéité	36	PM-P464	Étrier double droit
16	PM-P534	Boulon roue	37	PM-P463	Étrier double gauche
17	PM-P312	Disque 16000 LBS	38	B50,5NF3,5	Boulon Hexag. Gr 5 - 1/2-20x3 1/2
18	B50,5NC4	Boulon Hexag. Gr 5 - 1/2-20x4			

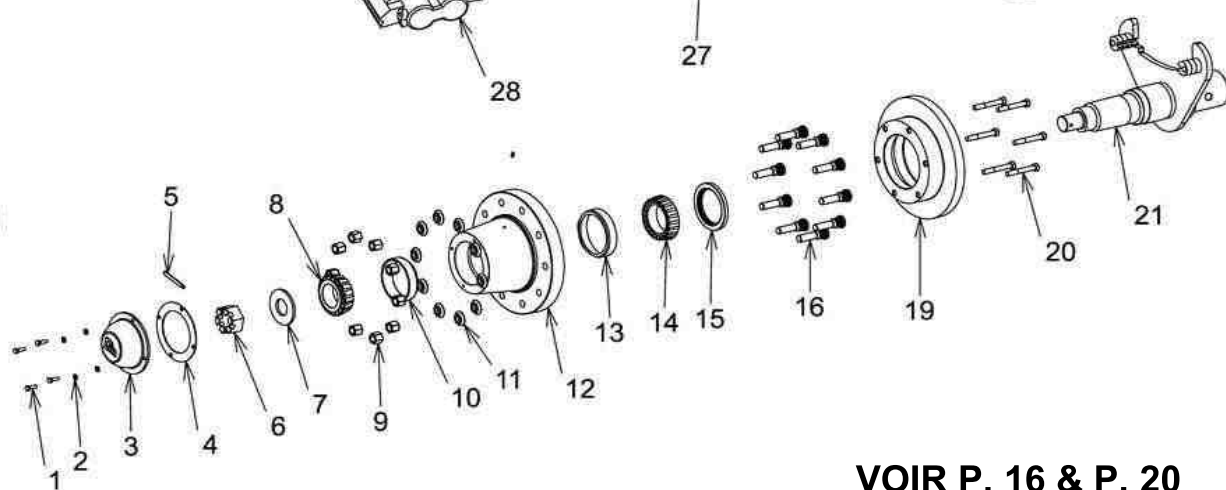
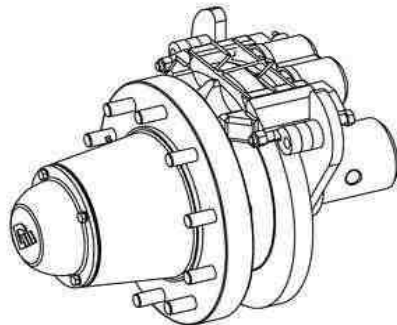
MOYEU 18000LBS

VOIR P. 16 & P. 20

SHAFT Ø4"



SHAFT Ø4" BRAKE HD



VOIR P. 16 & P. 20

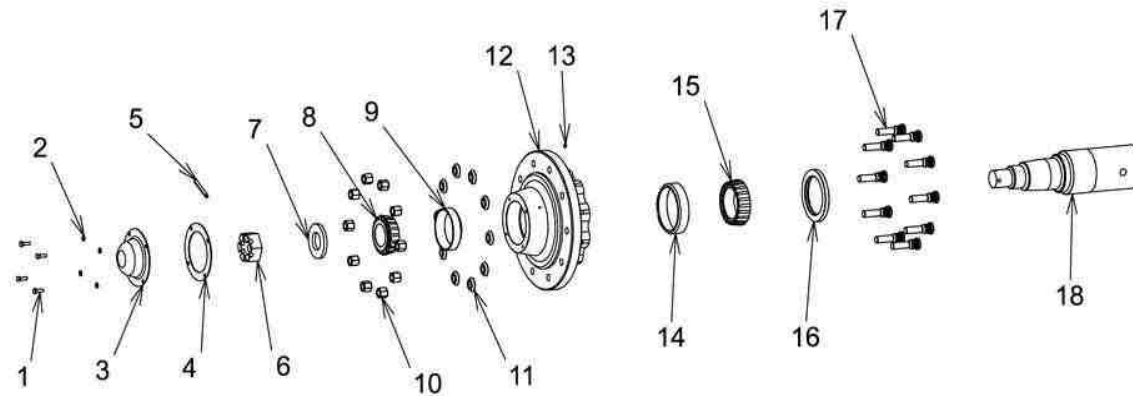
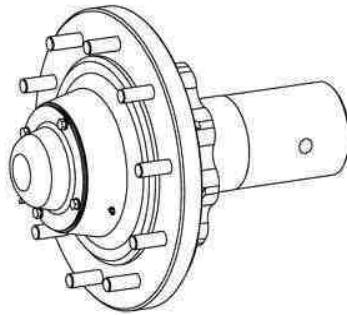
MOYEU 18000LBS

NO.	NUMERO	PIECE
1	B50,31NC1	Boulon Hexag. Gr 5 - 5/16-18x1
2	WL0,31	Rondelle à ressort Ø5/16
3	PM-P675	Couvert Hub 18000
4	PM-P120	Joint étanchéité
5	PM-P564	Cotter pin
6	PM-P563	Écrou
7	PM-P457	Rondelle
8	PM-P559	Roulement
9	PM-P529	Écrou
10	PM-P553	Portée re roulement
11	PM-P532	Rondelle
12	PM-P674	Moyeu 18000 lbs
13	PM-P562	Portée de roulement
14	PM-P558	Roulement
15	PM-P555	Joint d'étanchéité
16	PM-P534	Boulon de roue
17	PM-P676	Essieu 18000
18	HYD-P050	Graisser male
19	PM-P312	Disque
20	B50,5NF3,5	Boulon Hexag. Gr 5 - 1/2 -20 x 3 1/2
21	PM-S074	Plaque frein double
22	PM-P466	Pad frain double
23	PM-P467	Broche étrier double
24	NL0,5NC	Écrou auto-blocant 1/2 UNC
25	B50,5NC5	Boulon Hexag. Gr 5 - 1/2 -13 x 5
26	PM-P602	Adaptateur frein
27	PM-P463	Étrier double gauche
28	PM-P464	Étrier double droit

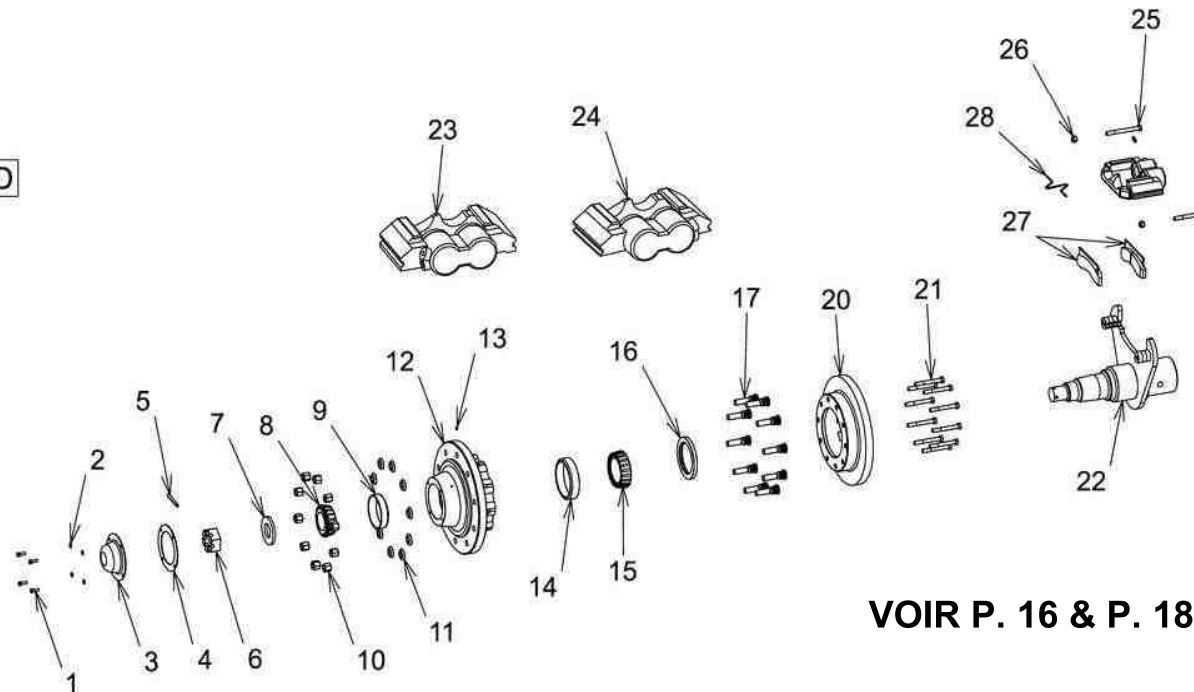
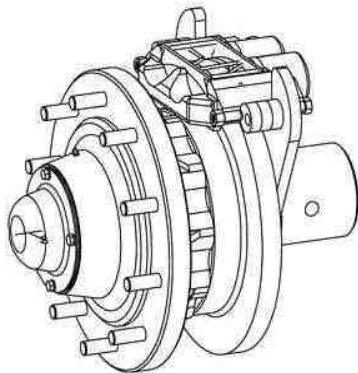
MOYEU 20000LBS

VOIR P. 16 & P. 18

SHAFT Ø5"



SHAFT Ø5" BRAKE HD

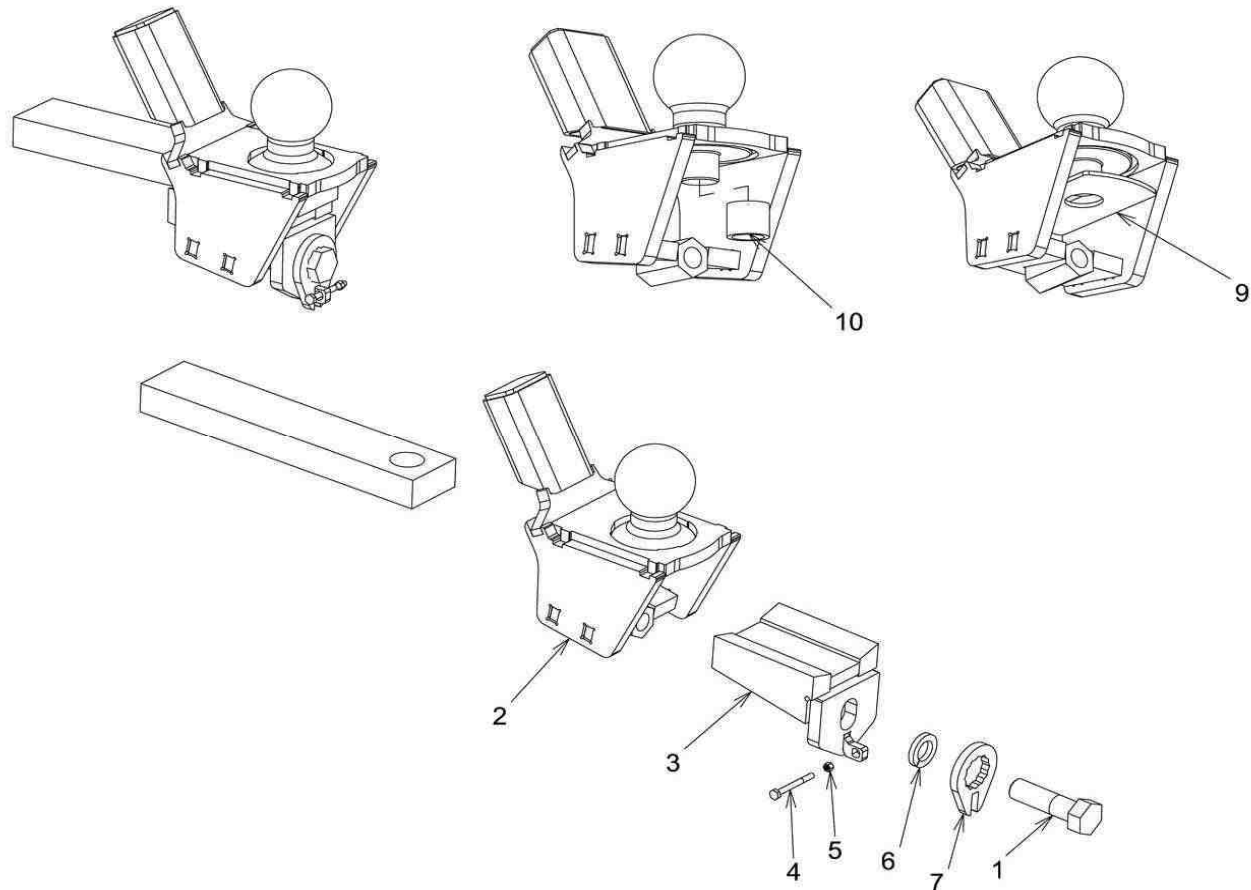


VOIR P. 16 & P. 18

MOYEU 20000LBS

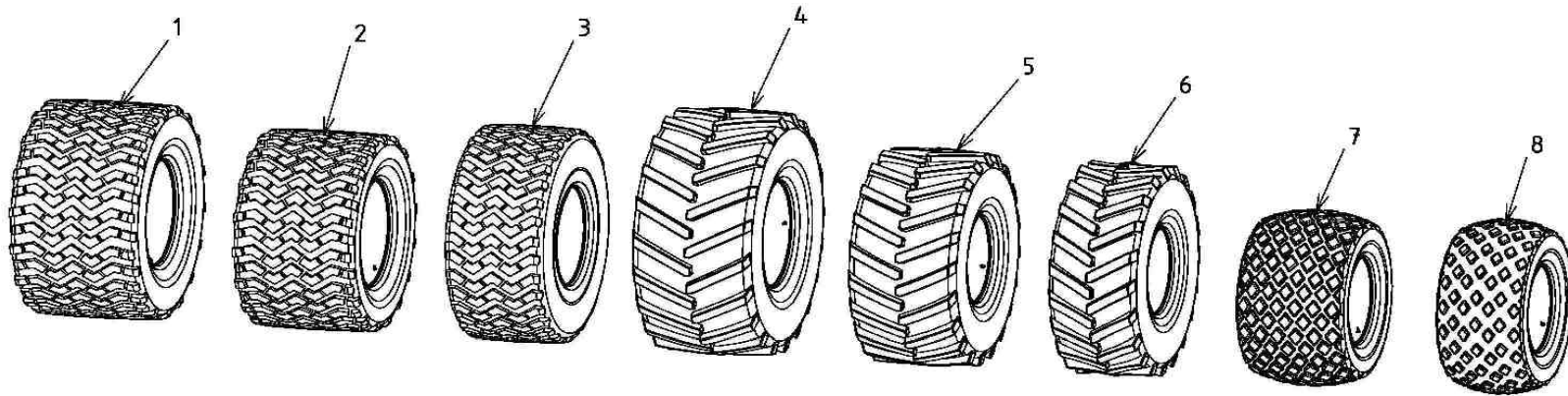
NO.	NUMERO	PIECE
1	B50,31NC1	Boulon Hexag. Gr 5 - 5/16-18x1
2	WL0,31	Rondelle à ressort - 5/16
3	PM-P100	Couvert moyeu
4	PM-P102	Joint étancheite
5	PM-P564	Goupille 3-8 x 3PO
6	PM-P565	Écrou à créneaux 1 3-4 UNC
7	PM-P450	Rondelle moyeu
8	PM-P559	Roulement
9	PM-P553	Porte roulement
10	PM-P529	Boulon roue
11	PM-P532	Rondelle
12	PM-P469	Moyeu 20000 - 10 bolts
13	HYD-P050	Graisser male 1-4 - 28 UNF
14	PM-P552	Portée roulement
15	PM-P560	Roulement
16	PM-P556	Joint étancheite
17	PM-P534	Boulon roue
18	PM-P267	Essieu 20000
20	PM-P294	Disque 20000lbs
21	B50,5NF4	Boulon Hexag. Gr 5 - 1/2-20x4
22	PM-S040	Plaque frein double
23	PM-P464	Étrier double droit
24	PM-P463	Étrier double gauche
25	B50,5NC5	Boulon Hexag. Gr 5 - 1/2-13x5
26	NL0,5NC	Écrou Auto-blocant 1-2 UNC
27	PM-P465	Ensemble pad frein double
28	PM-P467	Broche caliper double

ATTACHE À BOULE



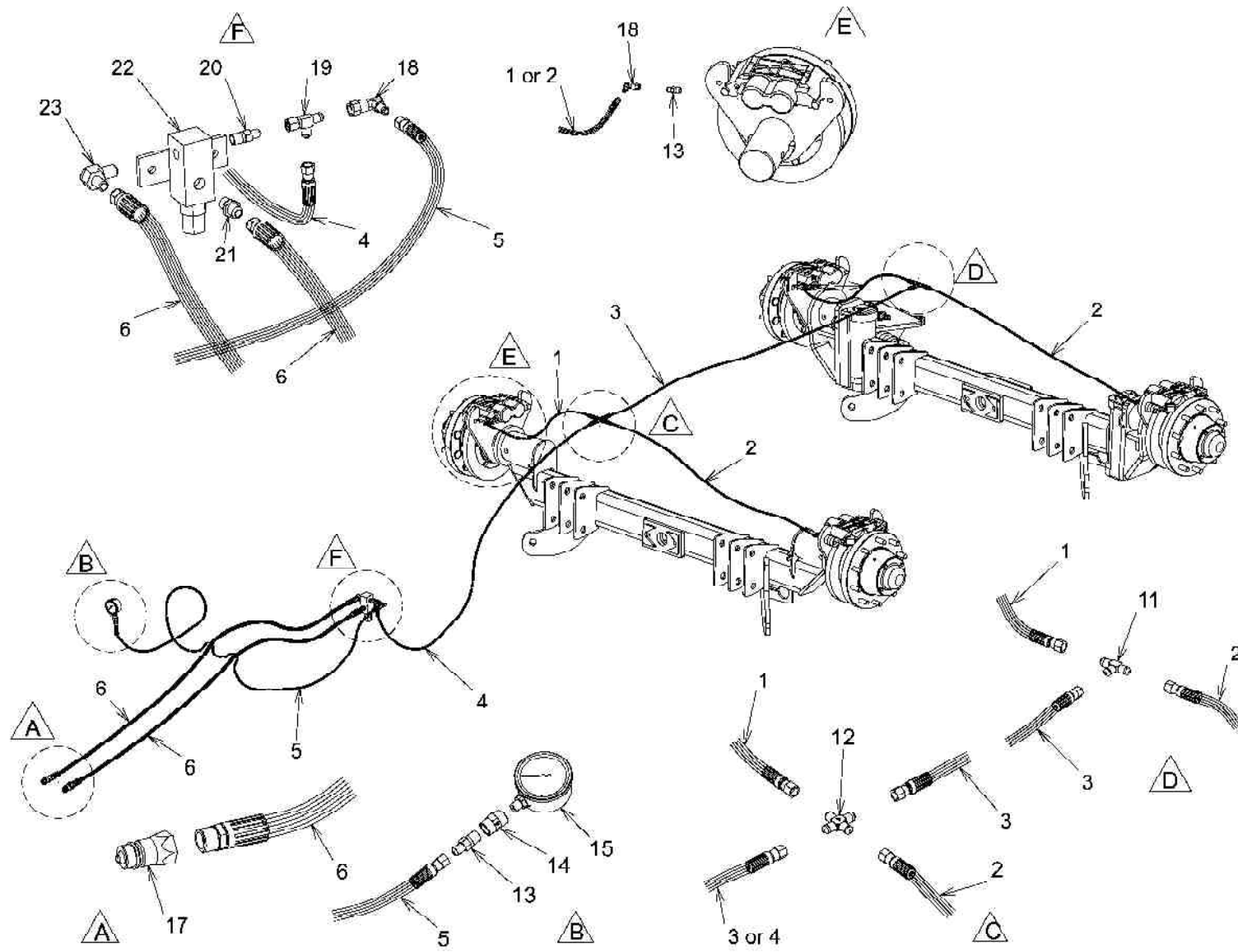
NO.	NUMERO	PIECE	NO.	NUMERO	PIECE
1	B51,0NC3,5	Boulon Hex Gr.5 Ø1 - 8 x 3 1/2	6	WL1,0	Rondelle ressort Ø1
2	ATT-S013	Boite	7	ATT-P065	Plaque barrure
3	ATT-S020	Traineau	9	ATT-P047	Plaque espaceur 3/16 épais.
4	B50,25NC2,5	Boulon Hex Gr.5 Ø1/4 - 20 x 2 1/2	10	ATT-P051	Bague
5	NL0,25NC	Écou auto-bloquant Ø1/4 UNC			

PNEUS

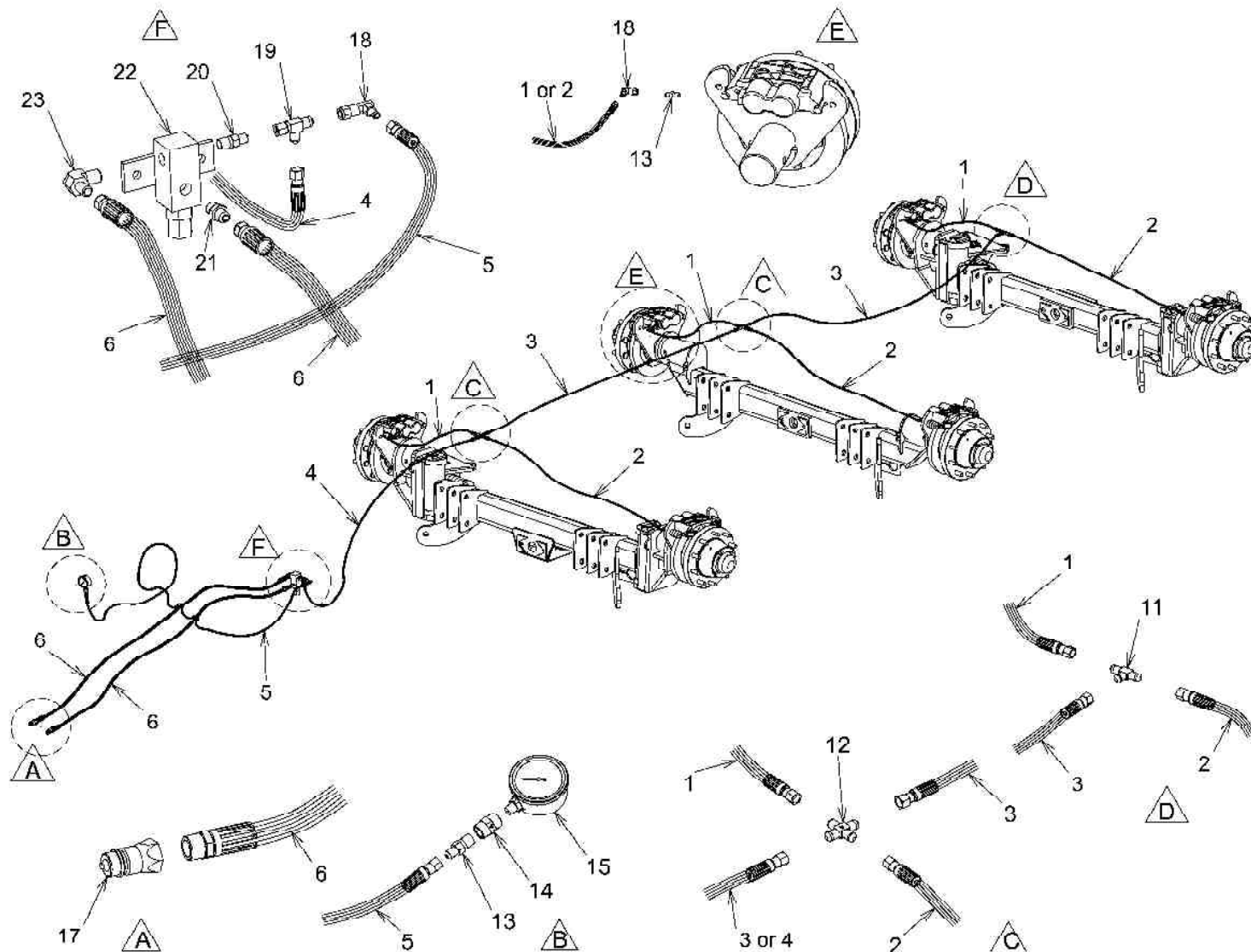


NO.	NUMERO	PIECE
1	PM-S058	MICHELIN CARGOXBIB 850-50R30.5
2	PM-S057	MICHELIN CARGOXBIB 800-45R30.5
3	PM-S056	MICHELIN CARGOXBIB 650-65R30.5
4	PM-S062	MICHELIN MEGAXBIB 800-65R32 - 30.5L32 (GAUCHE)
	PM-S061	MICHELIN MEGAXBIB 800-65R32 - 30.5L32 (DROIT)
5	PM-S060	MICHELIN MEGAXBIB 750-65R26 - 28L26 (GAUCHE)
	PM-S059	MICHELIN MEGAXBIB 750-65R26 - 28L26 (DROIT)
6	PM-S067	MICHELIN MEGAXBIB 620-75R26 - 23.1L26 (GAUCHE)
	PM-S066	MICHELIN MEGAXBIB 620-75R26 - 23.1L26 (DROIT)
7	PM-S064	PNEU DIAMANT 28L26
8	PM-S063	PNEU DIAMANT 23.1L26

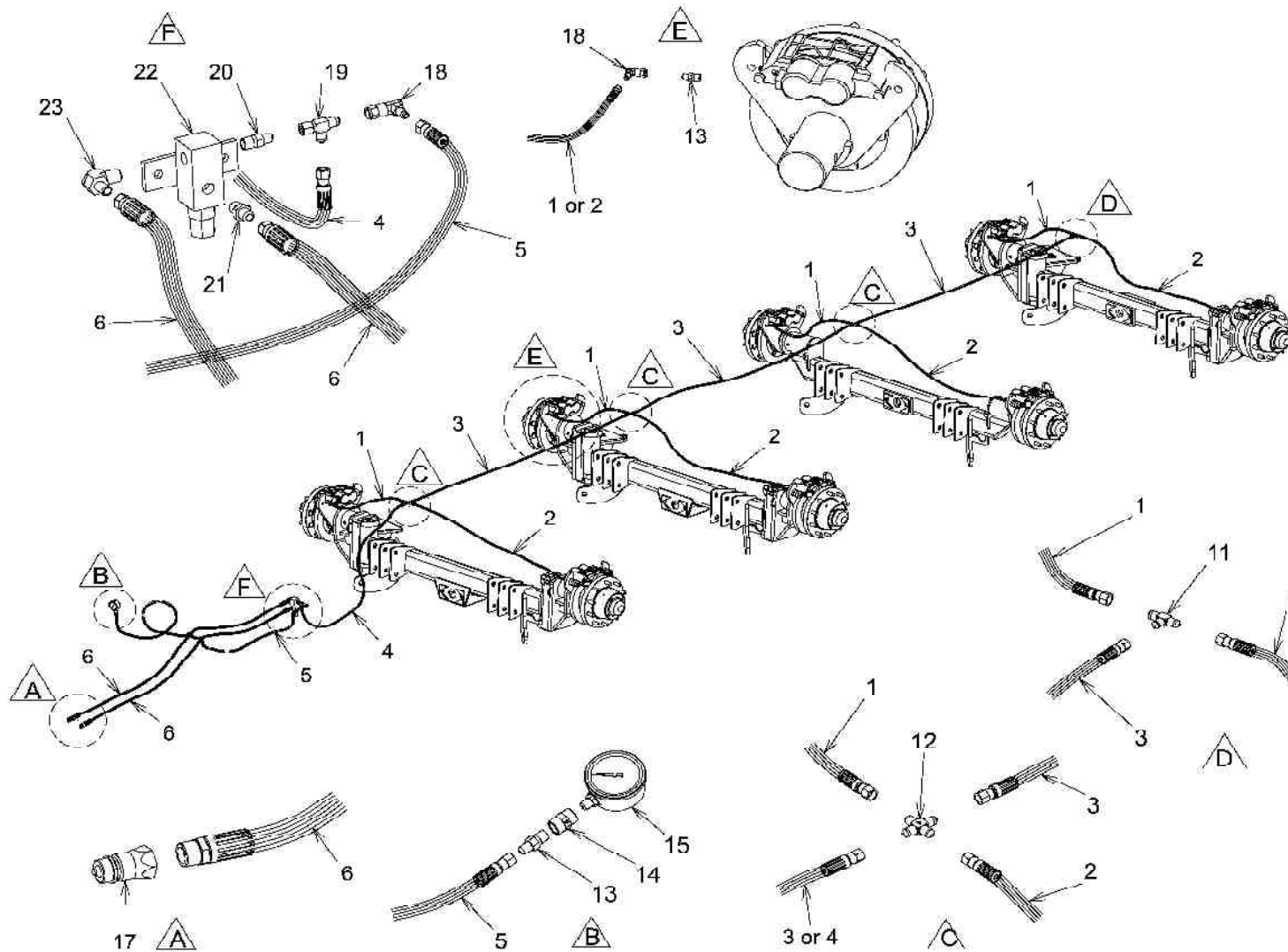
Hydraulique freins - 2 essieux



Hydraulique freins - 3 essieux



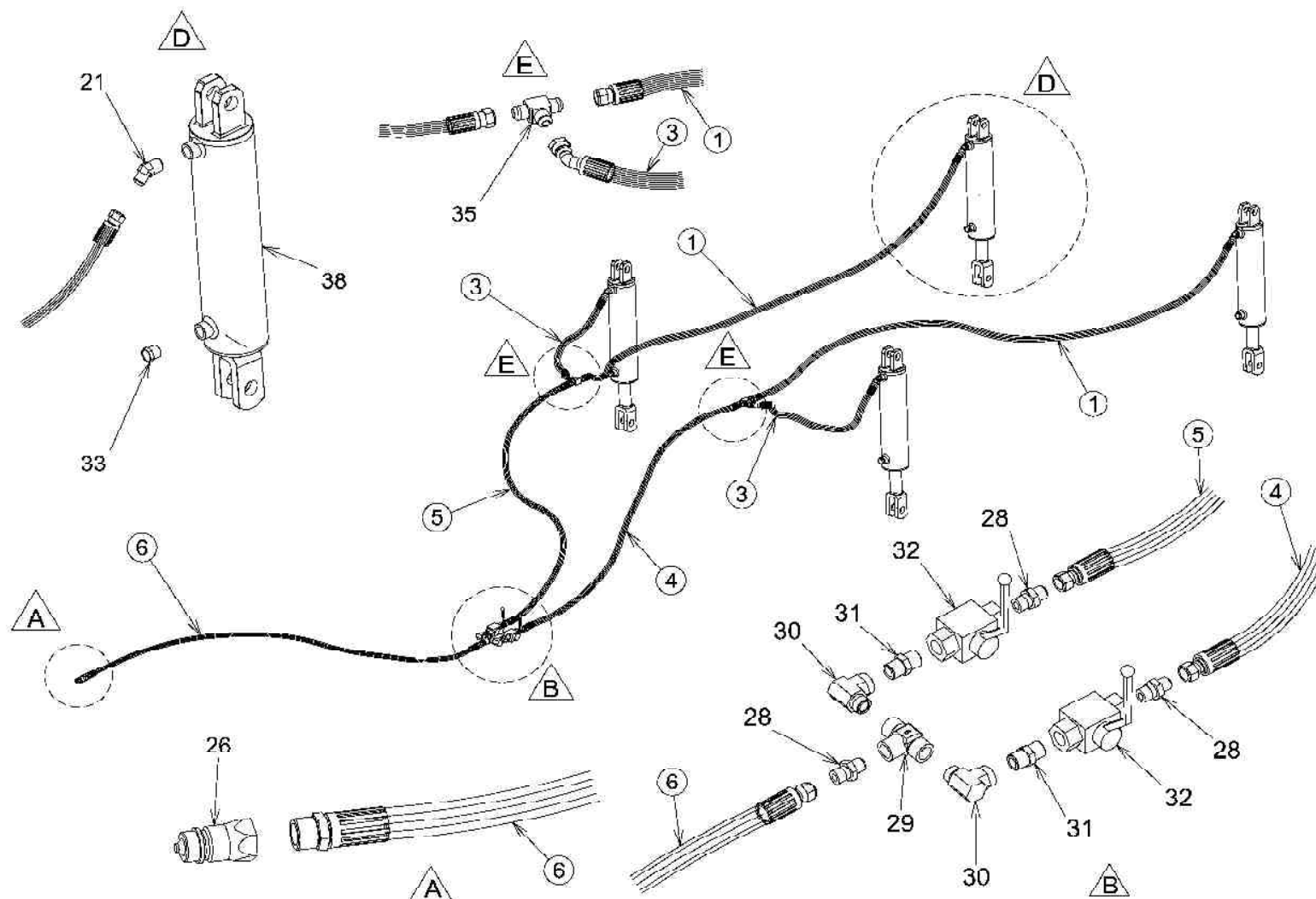
Hydraulique freins - 4 essieux



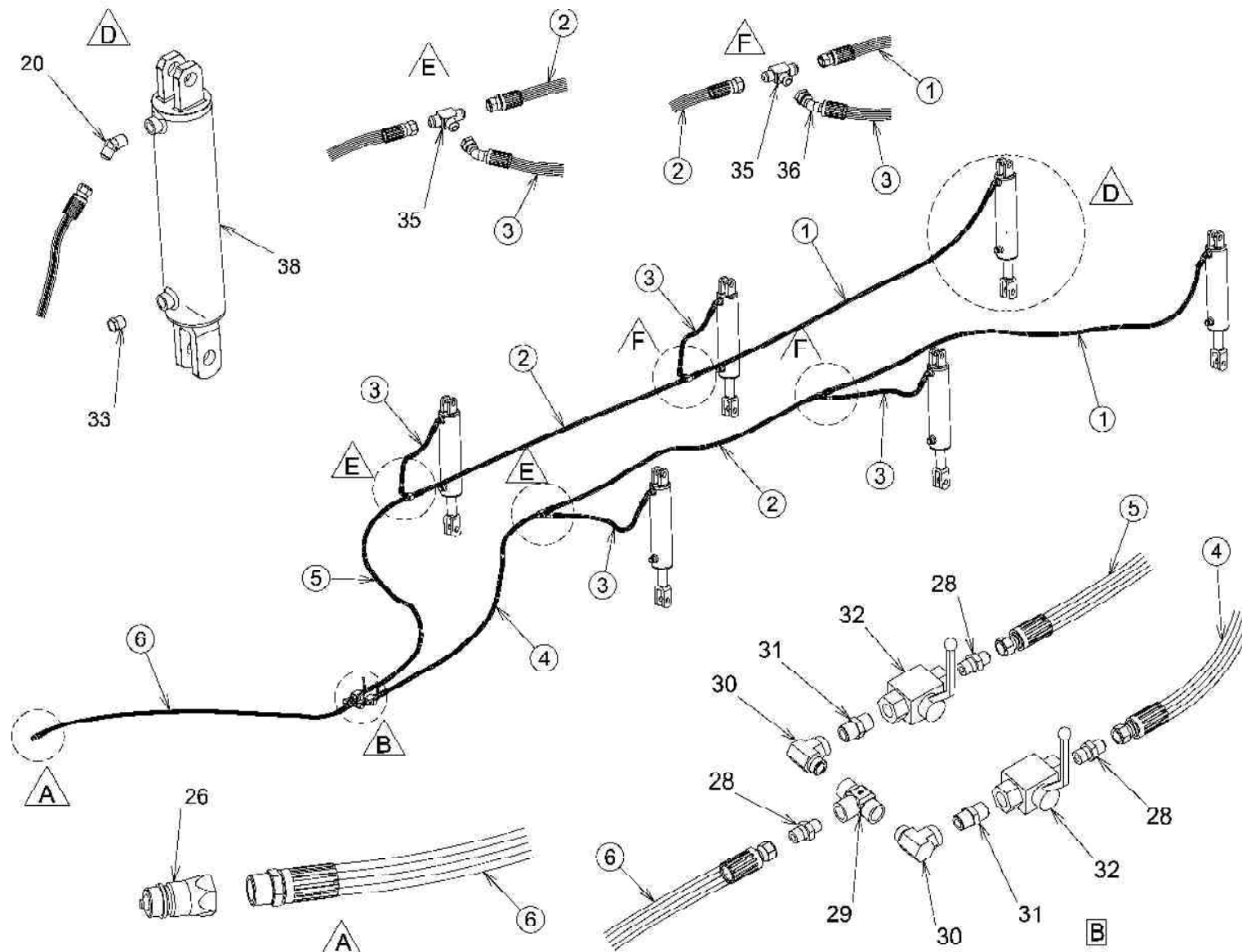
Hydraulique frein

NO.	NUMERO	PIECE	NO.	NUMERO	PIECE
1	REM-P581	Hydraul. Hose freins essieu courte	11	HYD-P077	Hydraul. Relais T
2	REM-P580	Hydraul. Hose freins essieu longue	12	HYD-P055	Hydraul. Relais Croix
3	REM-P582	Hydraul. Hose freins entre essieux	13	HYD-P064	Hydraul. Relais
4	REM-P583	Hydraul. Hose freins avant	14	HYD-P058	Hydraul. Relais
5	REM-P584	Hydraul. Hose freins cadran pression	15	HYD-P001	Hydraul. Cadran
6	REM-P585	Hydraul. Hose freins tracteur	17	HYD-P007	Hydraul. Connecteur rapide
			18	HYD-P010	Hydraul. Coude 90°
			19	HYD-P073	Hydraul. Relais T
			20	HYD-P066	Hydraul. Relais
			21	HYD-P067	Hydraul. Relais
			22	PM-S032	Bloc hydraulique
			23	HYD-P021	Hydraul. Coude 90°

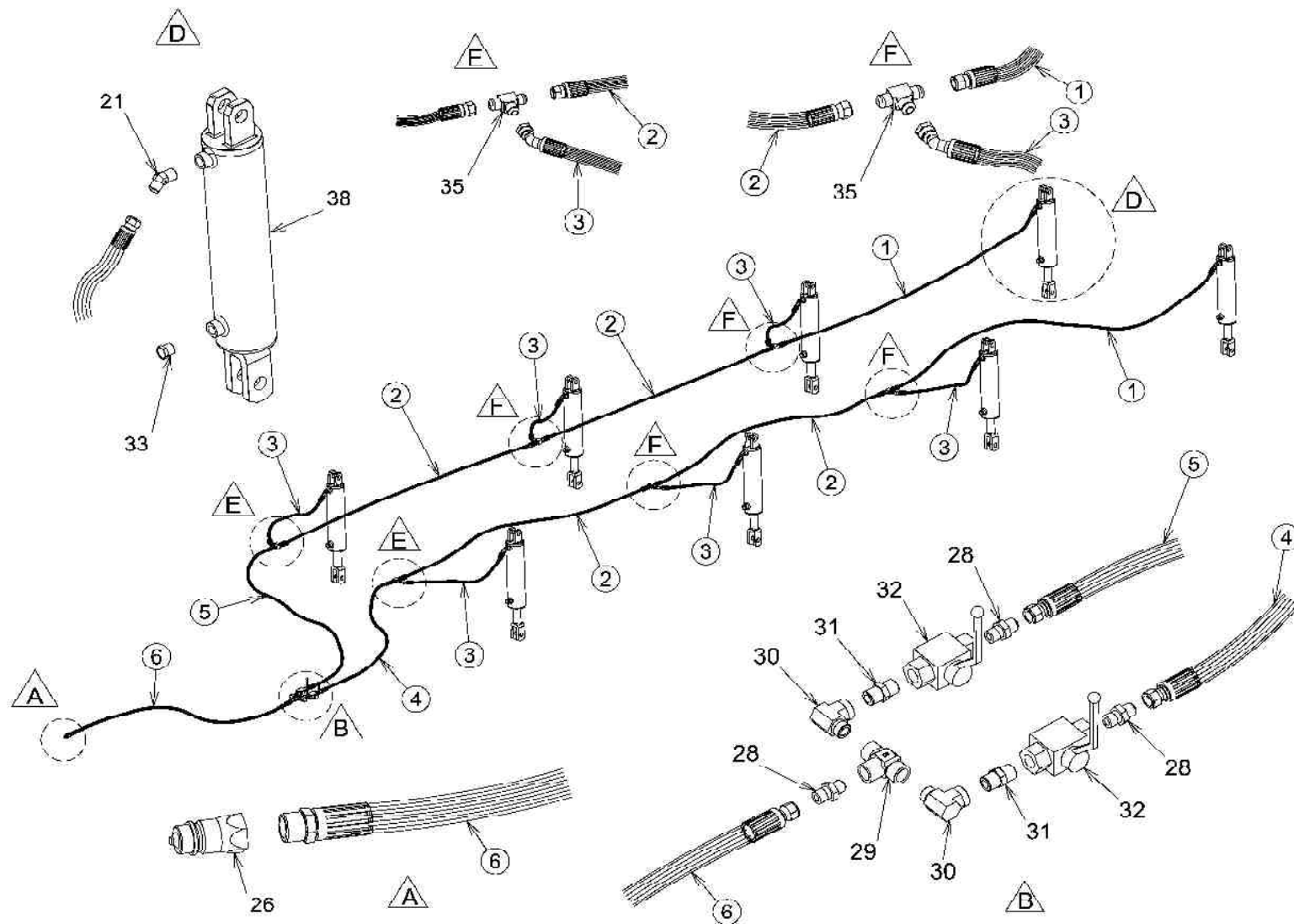
Hydraulique suspension - 2 essieux



Hydraulique suspension - 3 essieux



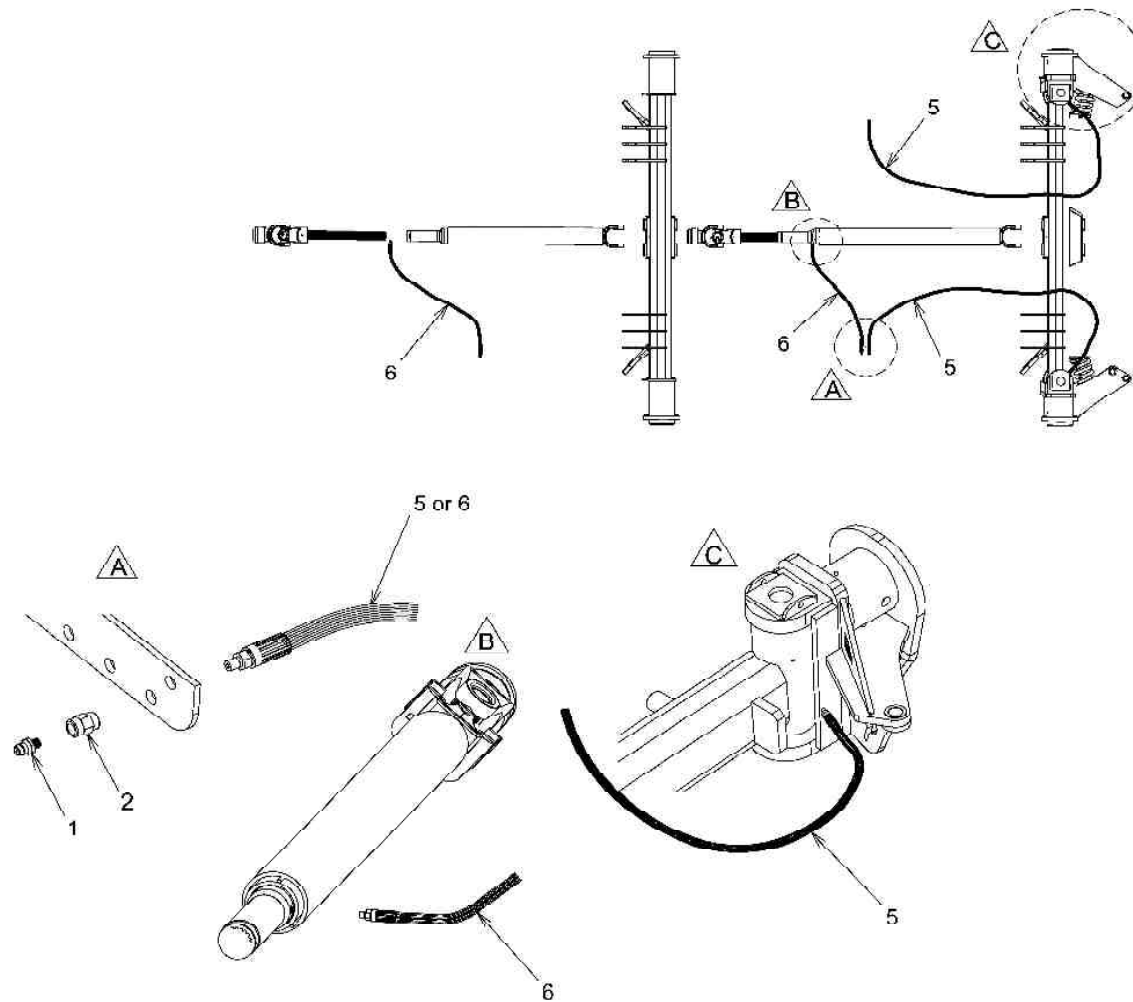
Hydraulique suspension - 4 essieux



Hydraulique suspension

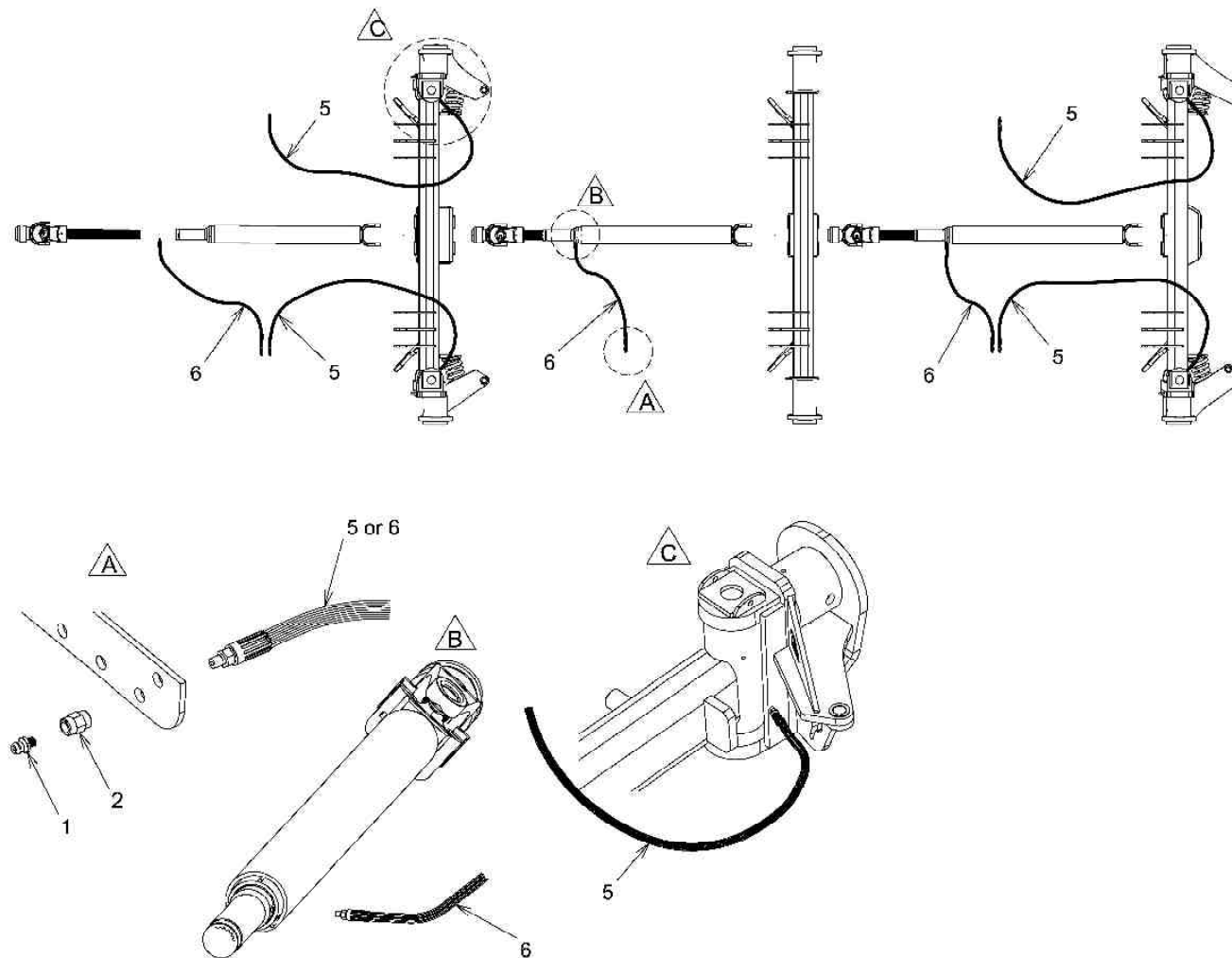
NO.	NUMERO	PIECE	NO.	NUMERO	PIECE
1	REM-P608	Hyd. Hose suspension cylindre arriere	21	HYD-P009	Hydraul. Coude 45°
2	REM-P609	Hyd. Hose suspension cylindre milieu	26	HYD-P007	Hydraul. Connecteur rapide
3	REM-P610	Hyd. Hose suspension courte cylindre	28	HYD-P067	Hydraul. Relais
4	REM-P611	Hyd. Hose suspension valve courte	29	HYD-P076	Hydraul. Relais T
5	REM-P612	Hyd. Hose suspension valve longue	30	HYD-P020	Hydraul. Coude 90°
6	REM-P613	Hyd. Hose suspension tracteur	31	HYD-P068	Hydraul. Relais
			32	PM-P414	Hydraul. Valve
			33	HYD-P024	Hydraul. Silencieux
			35	HYD-P083	Hydraul. Relais T
			38	PM-P512	Hydraul. Cylindre

Graissage aux essieux - 2 essieux



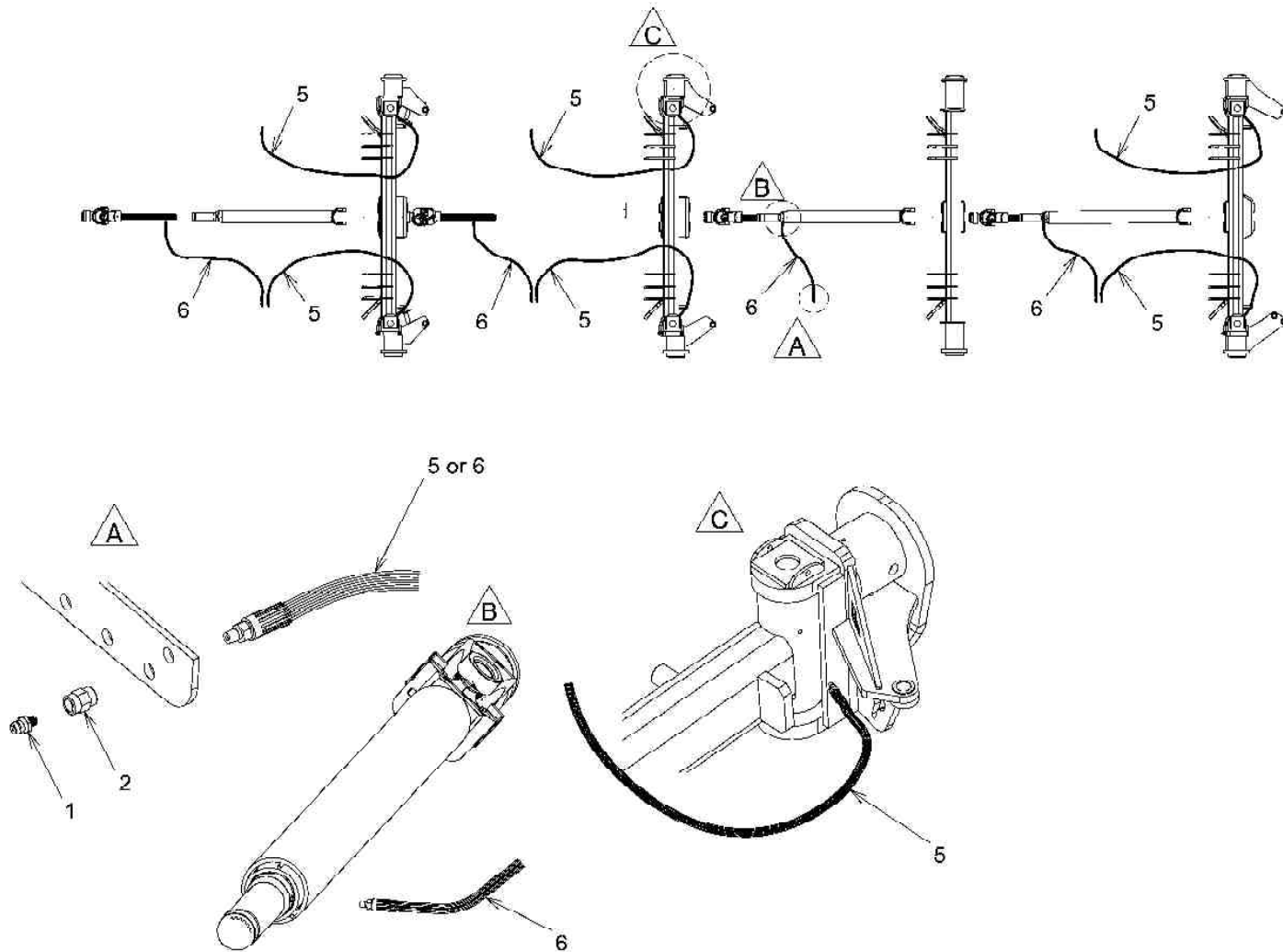
NO.	NUMERO	PIECE	NO.	NUMERO	PIECE
1	HYD-P052	Hydraul. Graisseur male	5	REM-P586	Hydraul. Hose graissage essieu pivot
2	HYD-P088	Hydraul. Relaix	6	REM-P587	Hydraul. Hose graissage essieu direction

Graissage aux essieux - 3 essieux



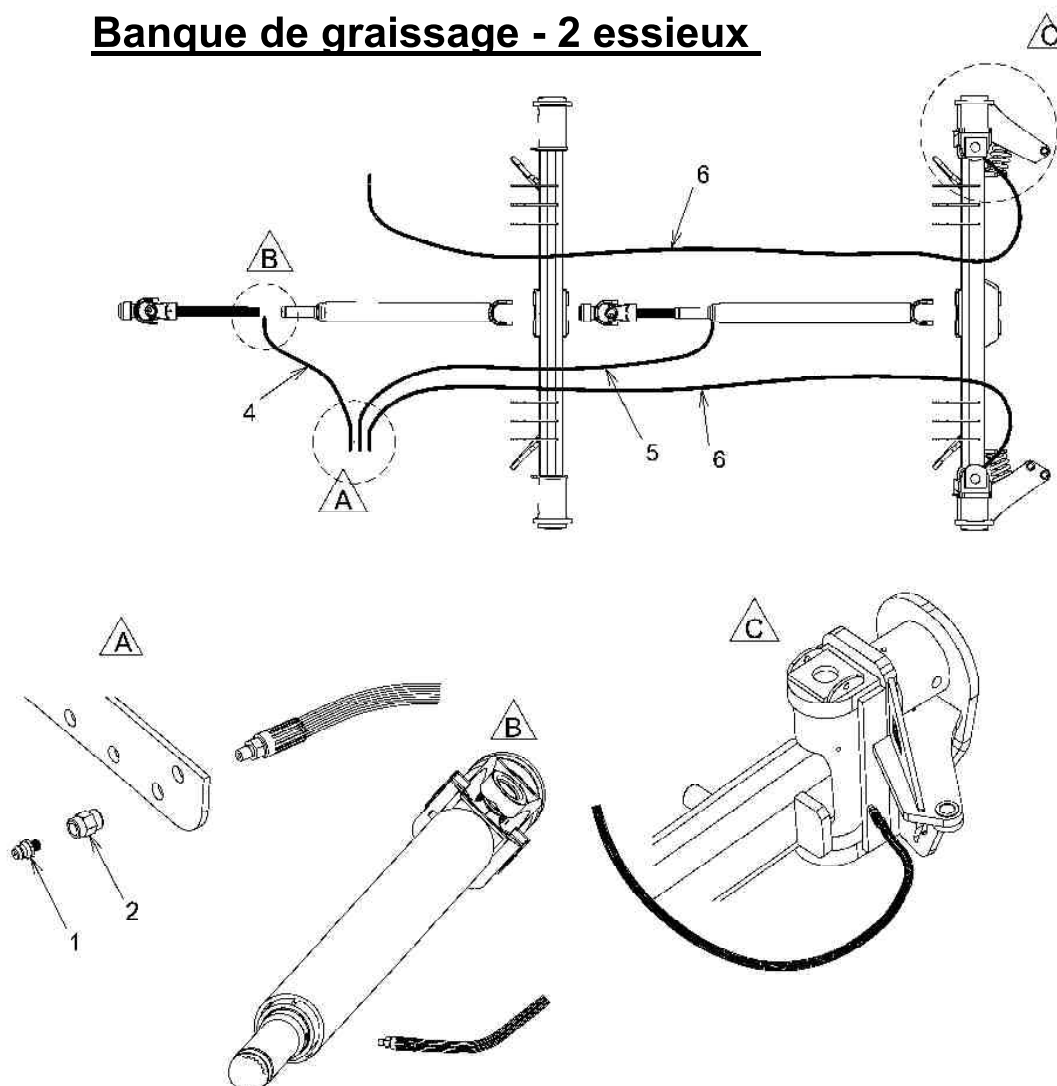
NO.	NUMERO	PIECE	NO.	NUMERO	PIECE
1	HYD-P052	Hydraul. Graisseur male	5	REM-P586	Hydraul. Hose graissage essieu pivot
2	HYD-P088	Hydraul. Relaix	6	REM-P587	Hydraul. Hose graissage essieu direction

Graissage aux essieux - 4 essieux



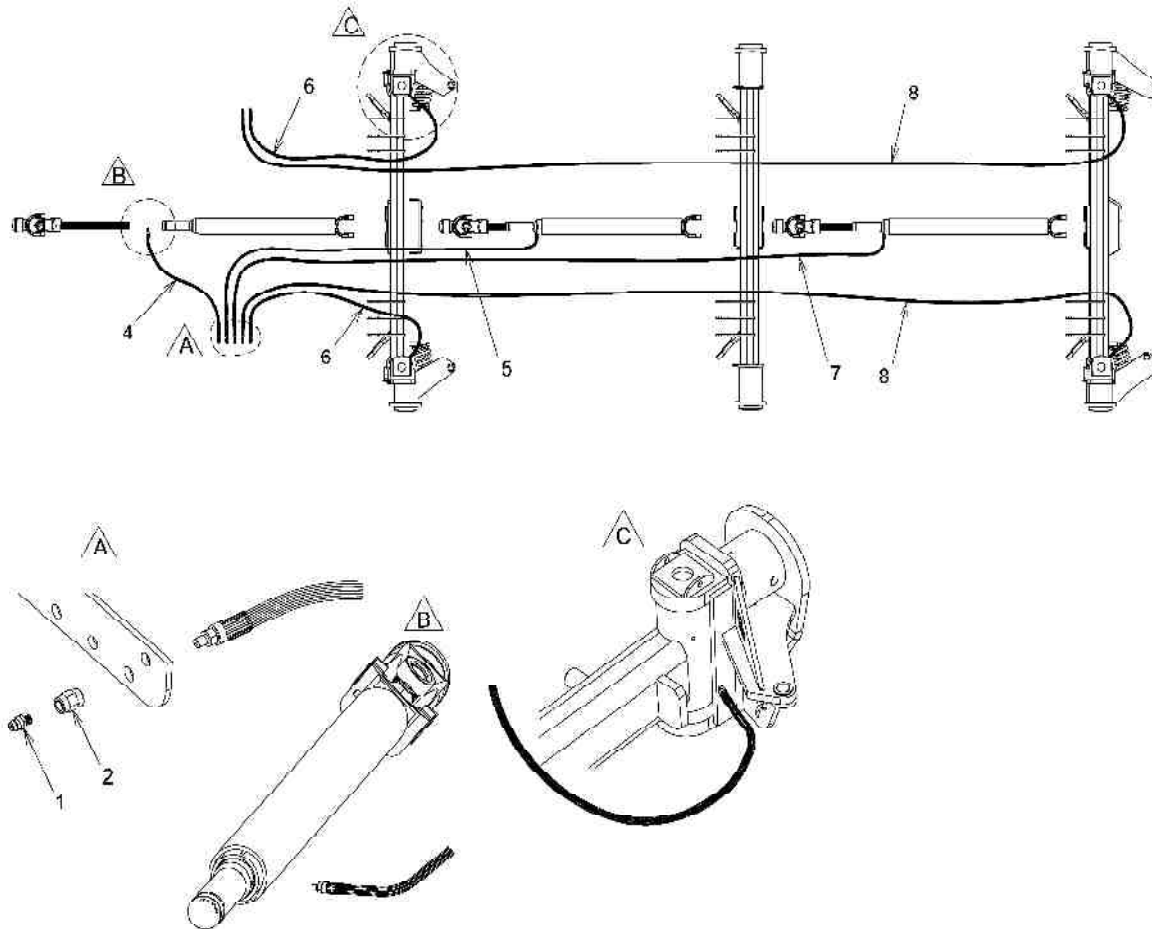
NO.	NUMERO	PIECE	NO.	NUMERO	PIECE
1	HYD-P052	Hydraul. Graisseur male	5	REM-P586	Hydraul. Hose graissage essieu pivot
2	HYD-P088	Hydraul. Relaix	6	REM-P587	Hydraul. Hose graissage essieu direction

Banque de graissage - 2 essieux



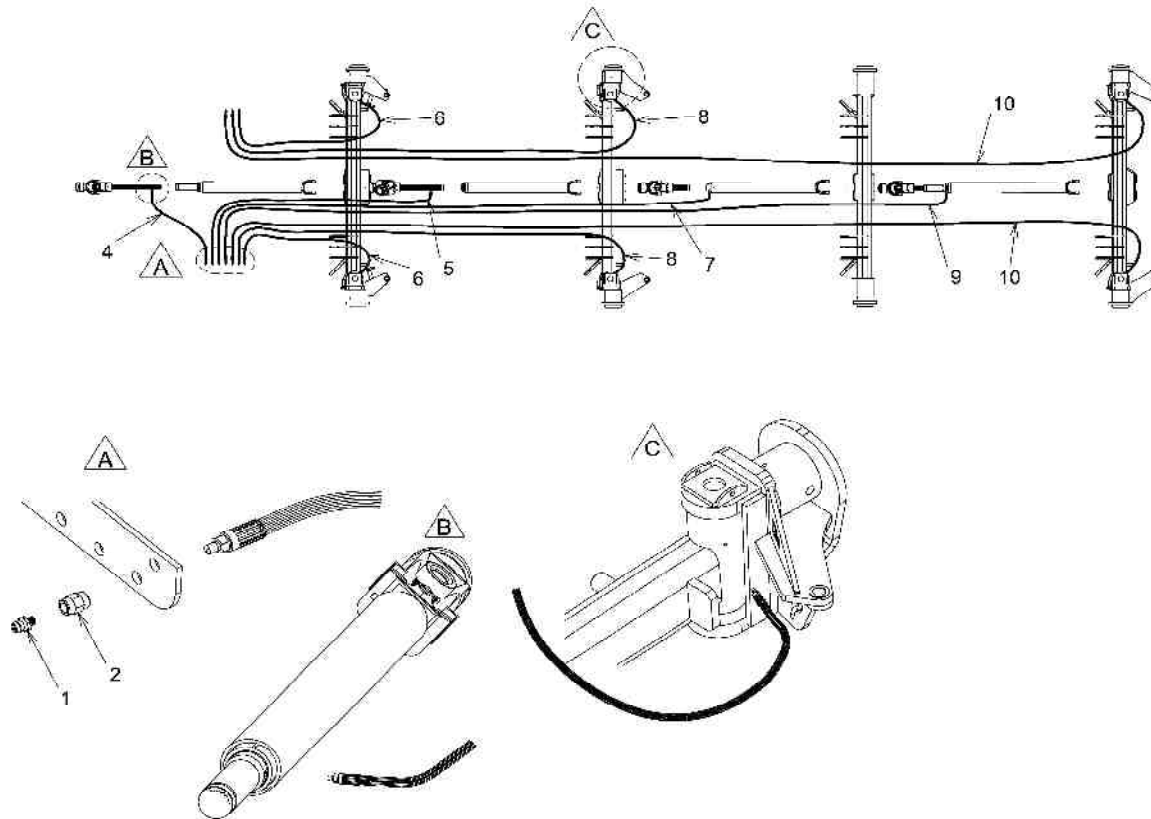
NO.	NUMERO	PIECE	NO.	NUMERO	PIECE
1	HYD-P052	Hydraul. Graisseur male	4	REM-P591	Hydraul. Hose Graissage arbre 1
2	HYD-P088	Hydraul. Relais	5	REM-P592	Hydraul. Hose Graissage arbre 2
			6	REM-P588	Hydraul. Hose Graissage pivot 1

Graissage aux essieux - 3 essieux



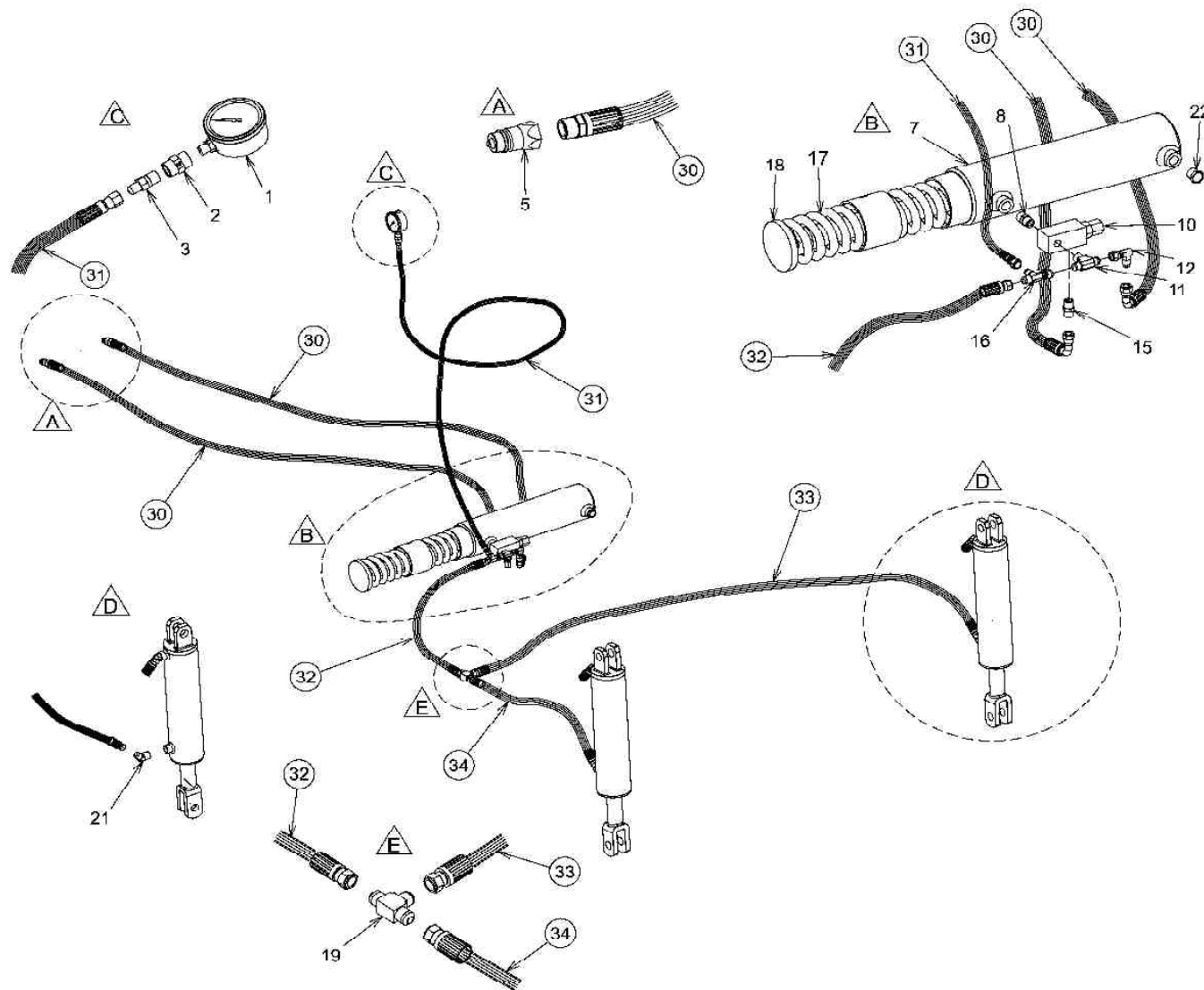
NO.	NUMERO	PIECE	NO.	NUMERO	PIECE
1	HYD-P052	Hydraul. Graisseur male	5	REM-P592	Hydraul. Hose Graissage arbre 2
2	HYD-P088	Hydraul. Relais	6	REM-P588	Hydraul. Hose Graissage pivot 1
4		Hydraul. Hose Graissage arbre 1	7	REM-P593	Hydraul. Hose Graissage arbre 3
			8	REM-P586	Hydraul. Hose Graissage pivot 2

Graissage aux essieux - 4 essieux



NO.	NUMERO	PIECE	NO.	NUMERO	PIECE
1	HYD-P052	Hydraul. Graisseur male	6	REM-P588	Hydraul. Hose Graissage pivot 1
2	HYD-P088	Hydraul. Relais	7	REM-P593	Hydraul. Hose Graissage arbre 3
			8	REM-P589	Hydraul. Hose Graissage pivot 2
4		Hydraul. Hose Graissage arbre 1	9	REM-P594	Hydraul. Hose Graissage arbre 4
5		Hydraul. Hose Graissage arbre 2	10	REM-P590	Hydraul. Hose Graissage pivot 4

Hydraulique Transfert de Poids (option)



Hydraulique Transfert de Poids (option)

NO.	NUMERO	PIECE	NO.	NUMERO	PIECE
1	HYD-P001	Hydraul. Cadran	17	REM-S065	Ressort cylindre
2	HYD-P058	Hydraul. Relais	18	REM-S047	Rondelle cylindre
3	HYD-P064	Hydraul. Relais	19	HYD-P083	Hydraul. Relais T
5	HYD-P007	Hydraul. Connecteur rapide	21	HYD-P009	Hydraul. Coude 45°
7	PM-P395	Hydraul. Cylindre	22	HYD-P024	Hydraul. Silencieux
8	HYD-P069	Hydraul. Relais			
10	PM-P167	Hydraul. Valve sortie	30	REM-P603	Hydraul. Hose Transfert poids tracteur
11	HYD-P082	Hydraul. Relais T	31	REM-P604	Hydraul. Hose Transfert poids cadran
12	HYD-P011	Hydraul. Coude 90°	32	REM-P605	Hydraul. Hose Transfert poids croix
15	HYD-P068	Hydraul. Relais	33	REM-P606	Hydraul. Hose Transfert poids cylindre longue
16	HYD-P074	Hydraul. Relais T	34	REM-P607	Hydraul. Hose Transfert poids cylindre courte

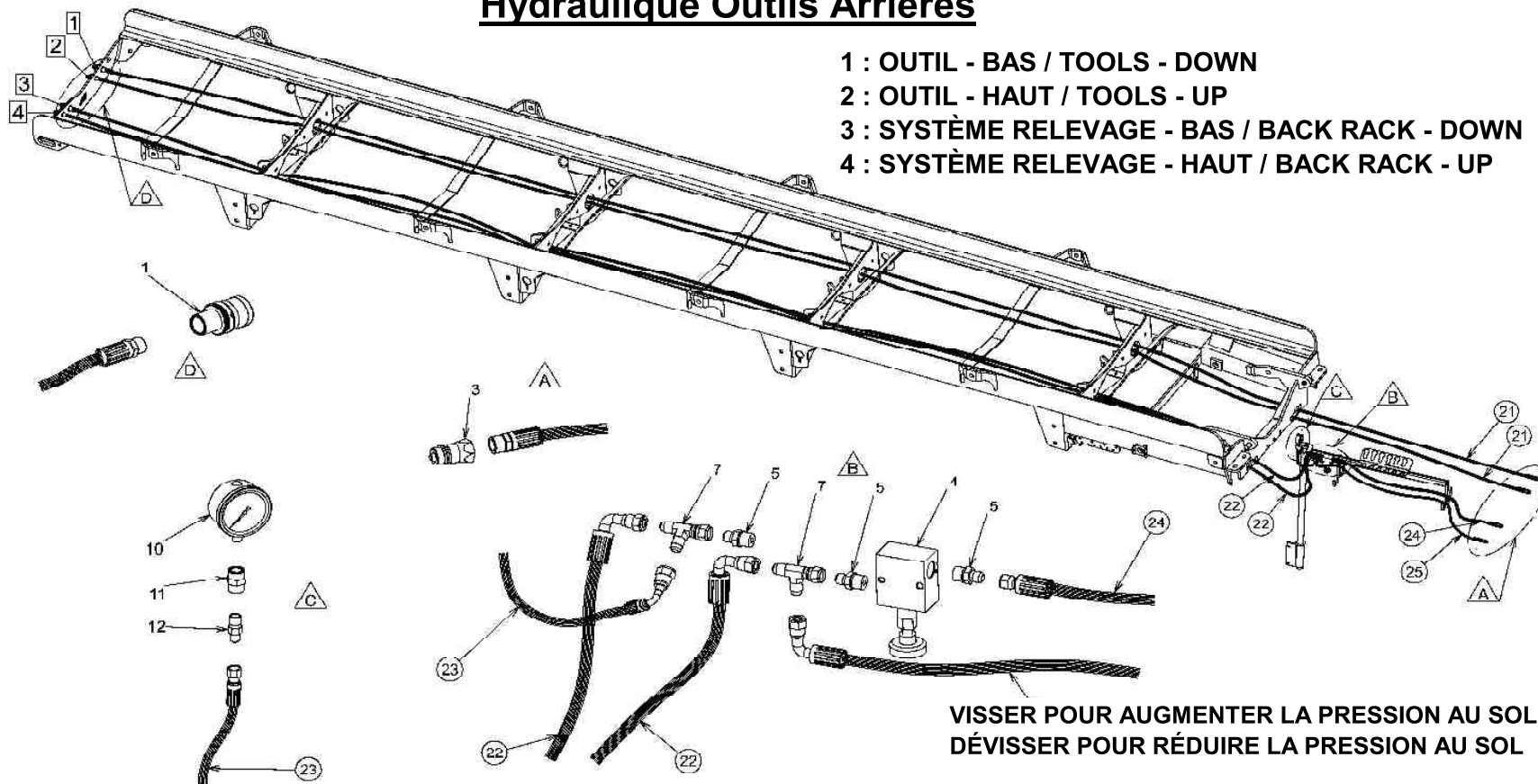
Hydraulique Outils Arrieres

1 : OUTIL - BAS / TOOLS - DOWN

2 : OUTIL - HAUT / TOOLS - UP

3 : SYSTÈME RELEVAGE - BAS / BACK RACK - DOWN

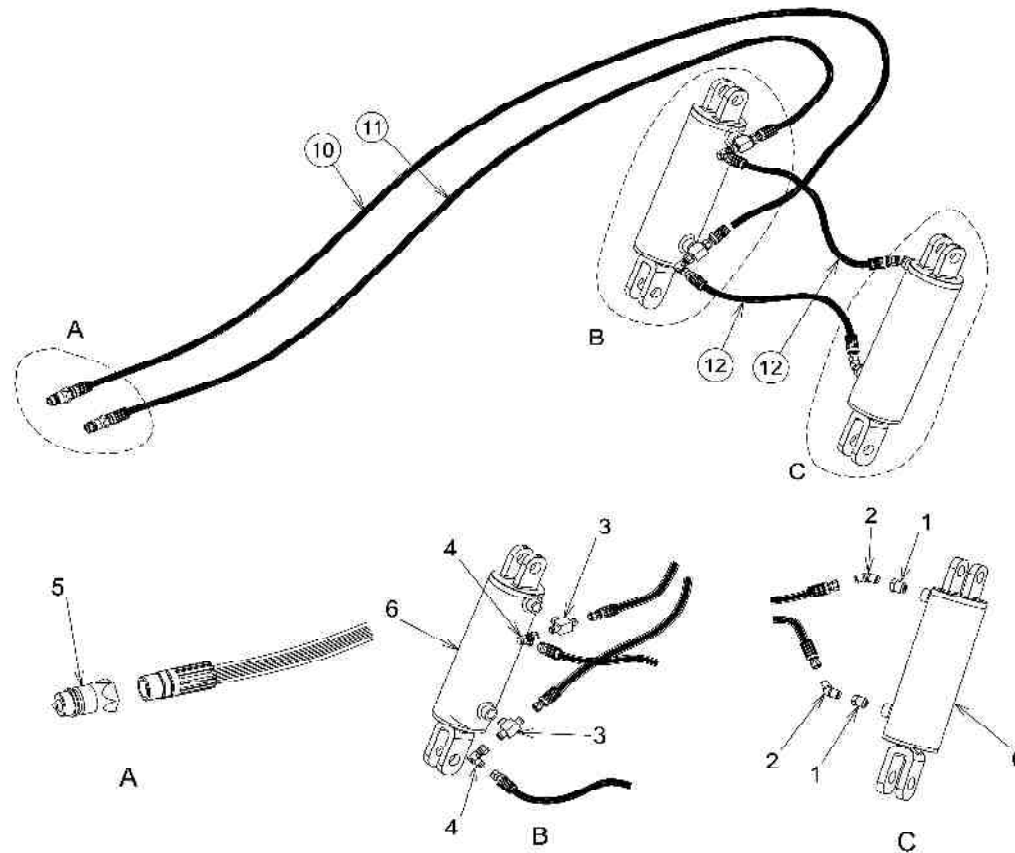
4 : SYSTÈME RELEVAGE - HAUT / BACK RACK - UP



**VISSER POUR AUGMENTER LA PRESSION AU SOL
DÉVISSER POUR RÉDUIRE LA PRESSION AU SOL**

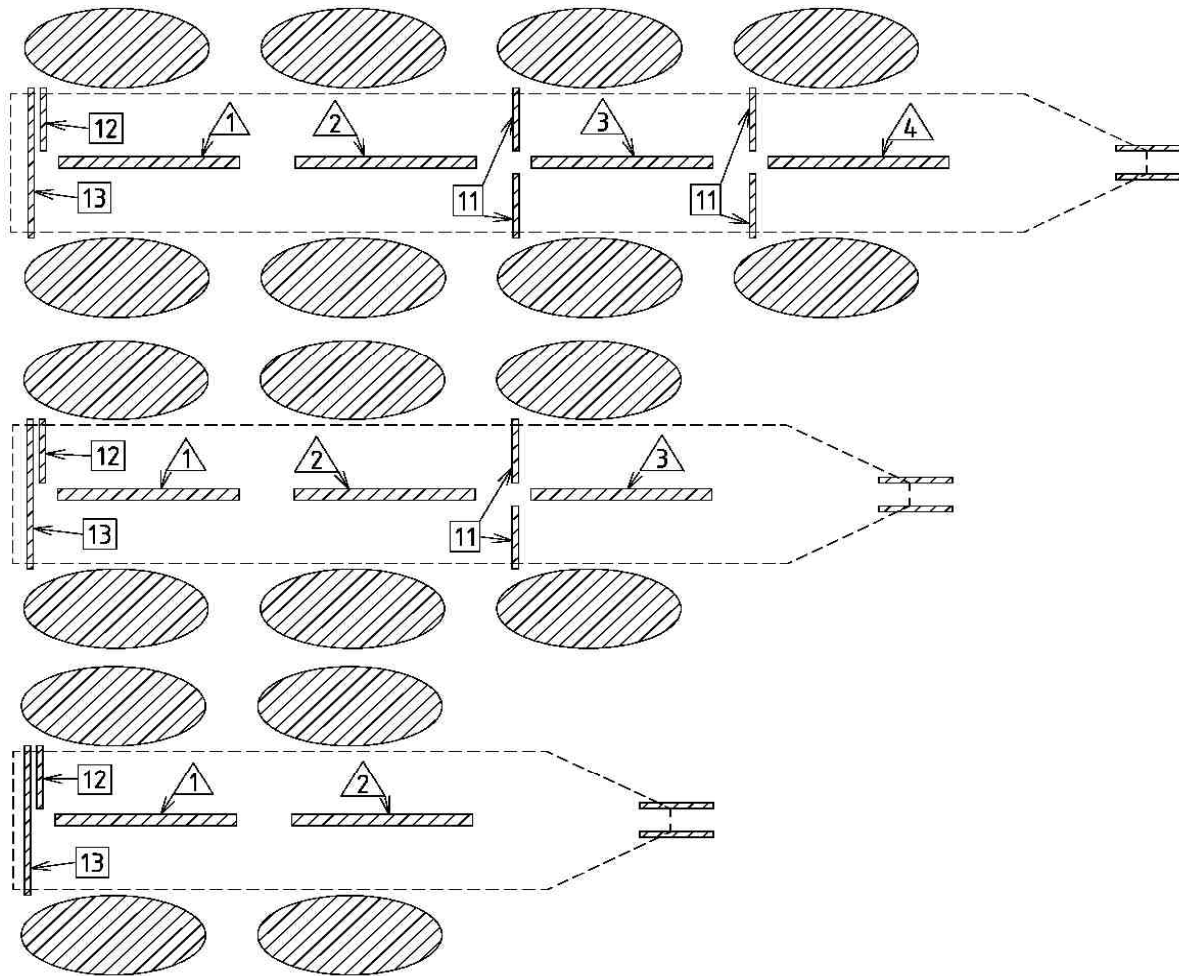
NO.	NUMERO	PIECE	NO.	NUMERO	PIECE
1	HYD-P003	Hydraul. Connecteur rapide femelle	12	HYD-P064	Hydraul. Relais
3	HYD-P007	Hydraul. Connecteur rapide male	21	REM-P595	Hydraul. Hose outil arriere
4	PM-P657	Hydraul. Valve relachement	22	REM-P596	Hydraul. Hose relevage arriere
5	HYD-P061	Hydraul. Relais	23	REM-P599	Hydraul. Hose outil cadran
7	HYD-P074	Hydraul. Relais T	24	REM-P597	Hydraul. Hose outil tracteur
10	HYD-P001	Hydraul. Cadran	25	REM-P598	Hydraul. Hose outil tracteur (coude)
11	HYD-P058	Hydraul. Relais			

Hydraulique " Roll-off "



NO.	NUMERO	PIECE	NO.	NUMERO	PIECE
1	HYD-P059	Hydraul. Relais	6	PM-P515	Hydraul. Cylindre
2	HYD-P008	Hydraul. Coude 45°	10	REM-P600	Hydraul. Hose roll-off longue
3	HYD-P085	Hydraul. Relais T	11	REM-P601	Hydraul. Hose roll-off courte
4	HYD-P011	Hydraul. Coude 90°	12	REM-P602	Hydraul. Hose roll-off cylindre
5	HYD-P007	Hydraul. Connecteur rapide			

Tube direction



NO.	NUMERO	PIECE	NO.	NUMERO	PIECE
1	REM-S103-ARR	Arbre direction arriere	11	REM-S059-AV	Tube pivot avant
2	REM-S103-MI	Arbre direction milieu	12	REM-S059-AR	Tube pivot arriere
3	REM-S103-AV	Arbre direction avant	13	REM-S059-ARL	Tube pivot arriere long
4	REM-S103-AVAV	Arbre direction avant-avant			