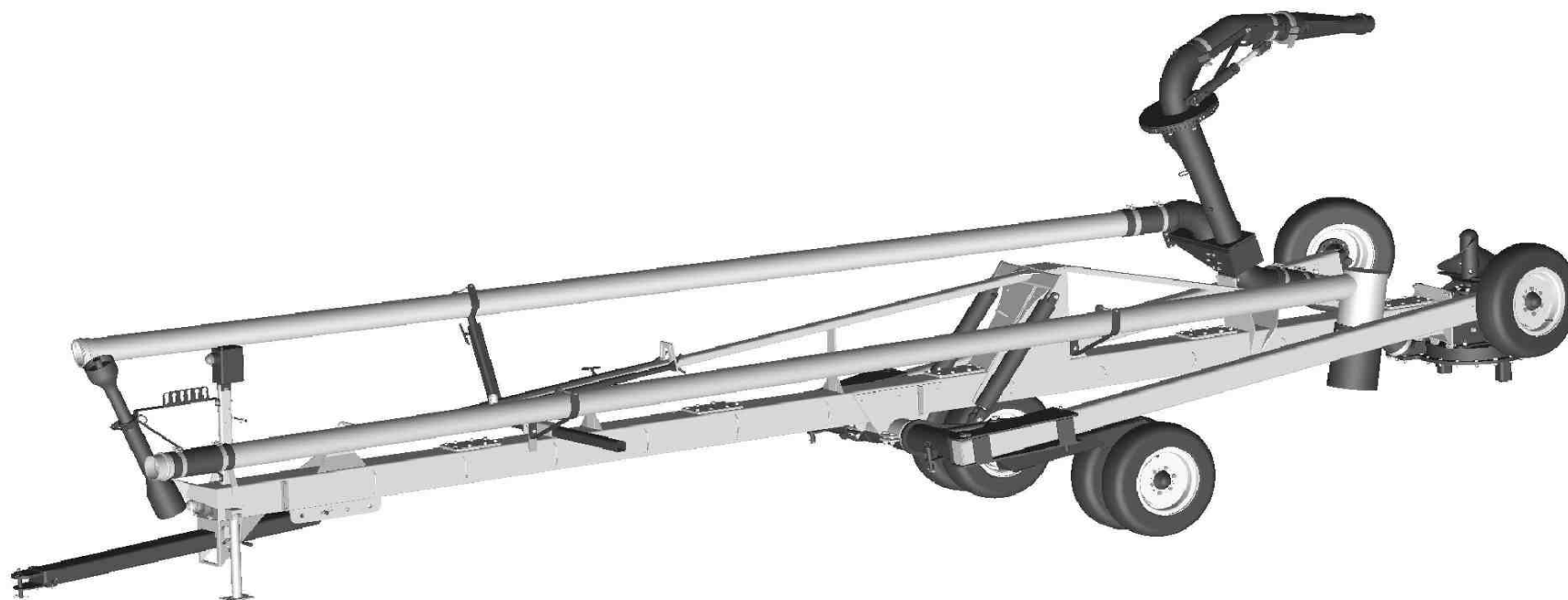


Machinerie D.M. Inc.

Pompe Lagune



Livre de pièce

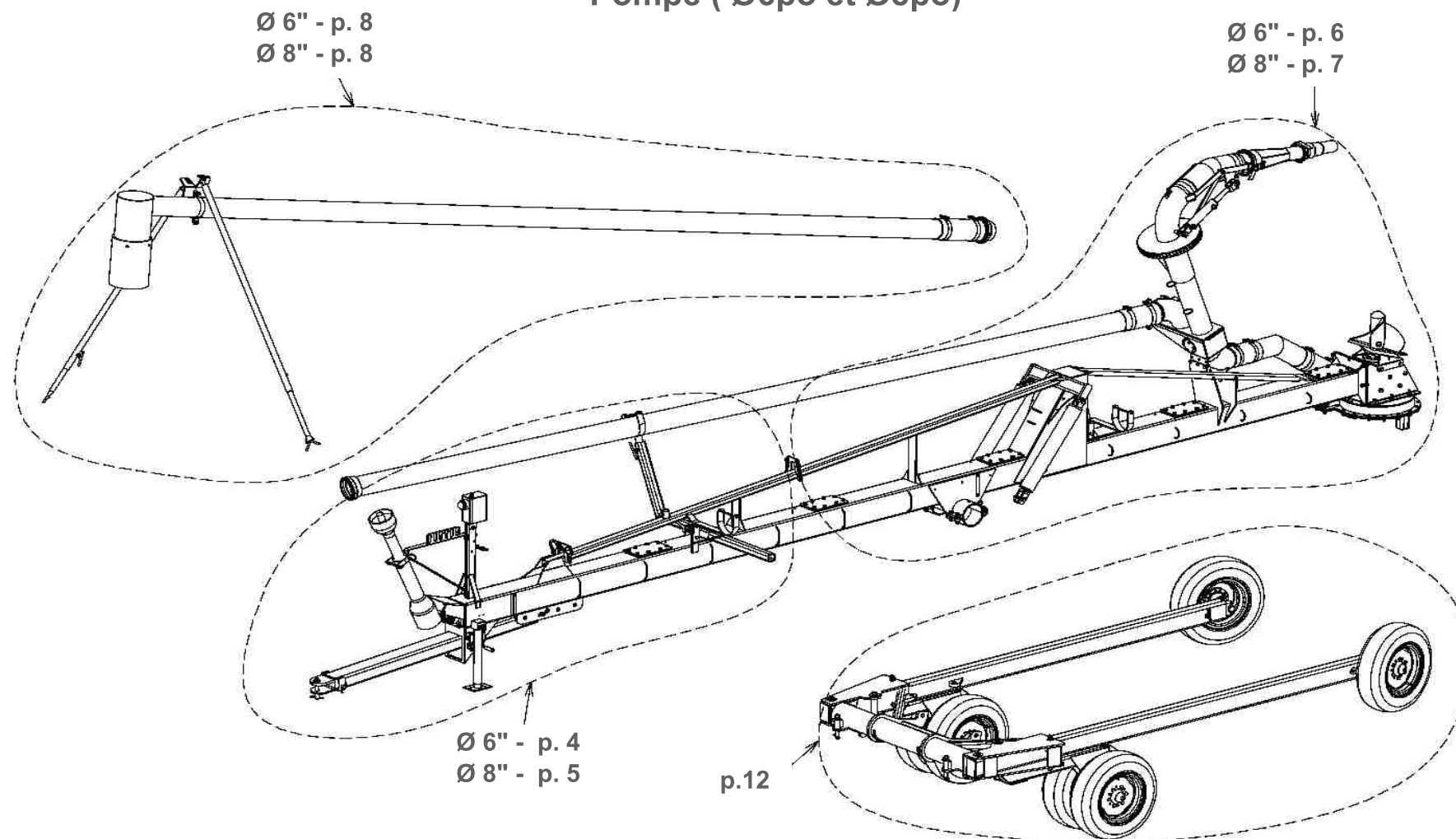
0901PL3

Table des matières

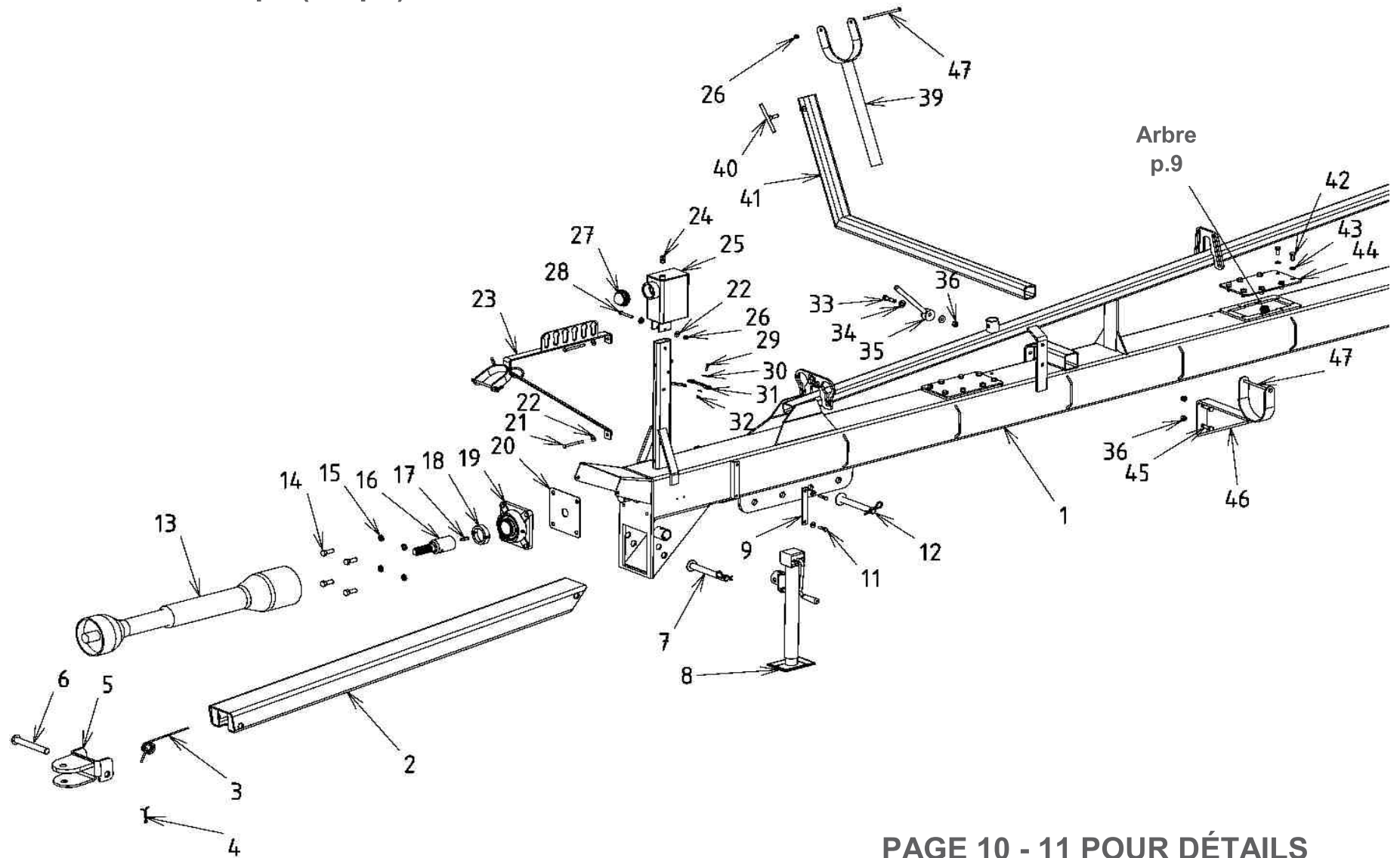
Pompe Lagune

Pompe lagune (Ø6 et Ø8 po).....page 3	Turbines 20po (Ø6 po et Ø8 po).....page 22
Avant Pompe Ø6 po.....page 4	Turbines 27po (Ø6 po et Ø8 po).....page 23
Avant Pompe Ø8 po (options).....page 5	Patte stabilisatrice.....page 25
Arrière Pompe Ø6 po.....page 6	Hydraulique (Lever / baisser roues).....page 27
Arrière Pompe Ø8 po (option)page 7	Hydraulique (Écartement roues - option).....page 28
Tuyaux de chargement.....page 8	Hydraulique (Lever / baisser bec).....page 29
Arbre de transmission.....page 9	Hydraulique (Orientation bec).....page 30
Train de pompe.....page 12	Hydraulique (Trappe déviatrice).....page 31
Bec pompe Ø6 po.....page 18	Hydraulique (Huile boîte engrenage).....page 32
Bec pompe Ø8 po (option).....page 20	Graissage (Roulement).....page 33

Pompe (Ø6po et Ø8po)

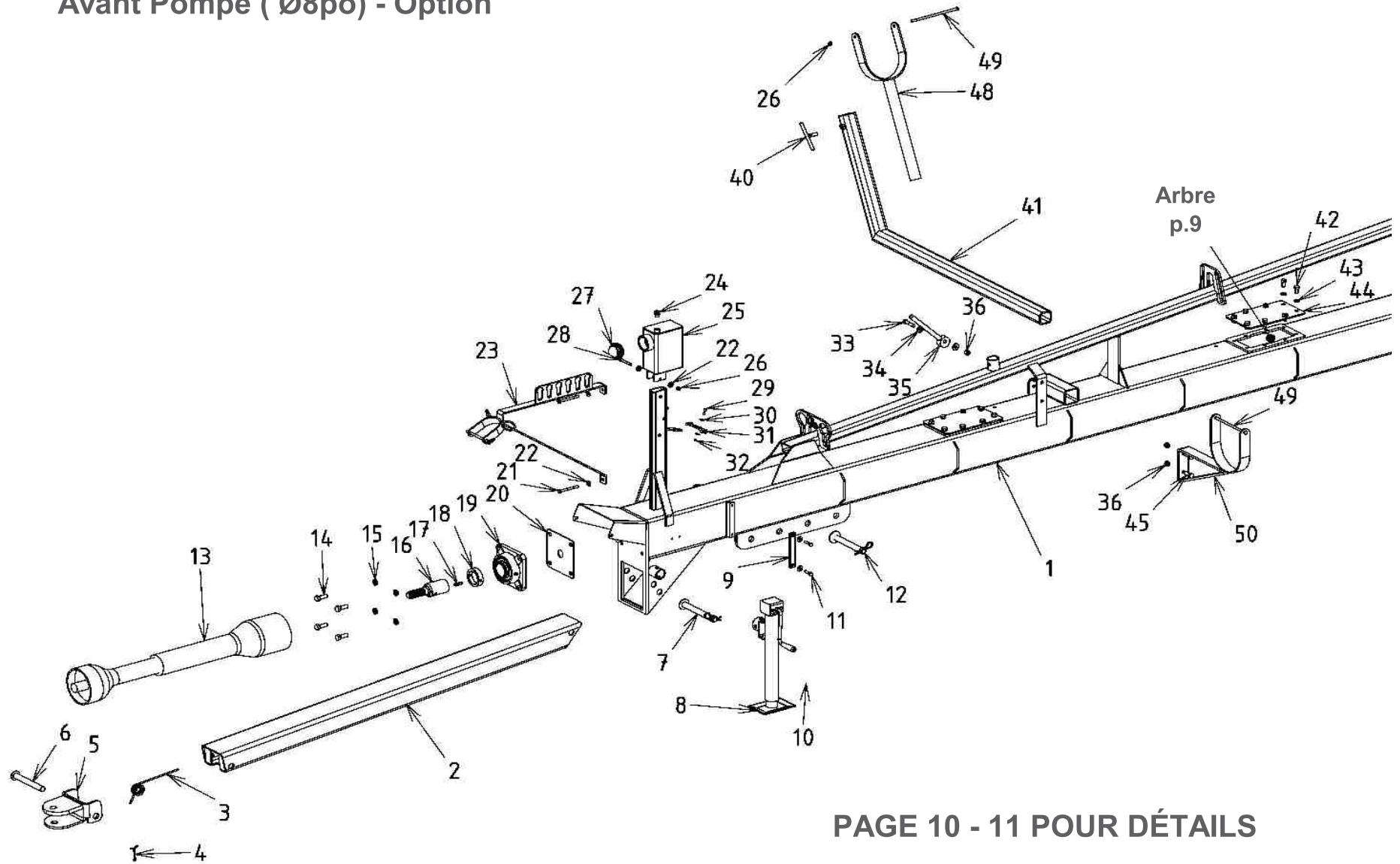


Avant Pompe (Ø6po)

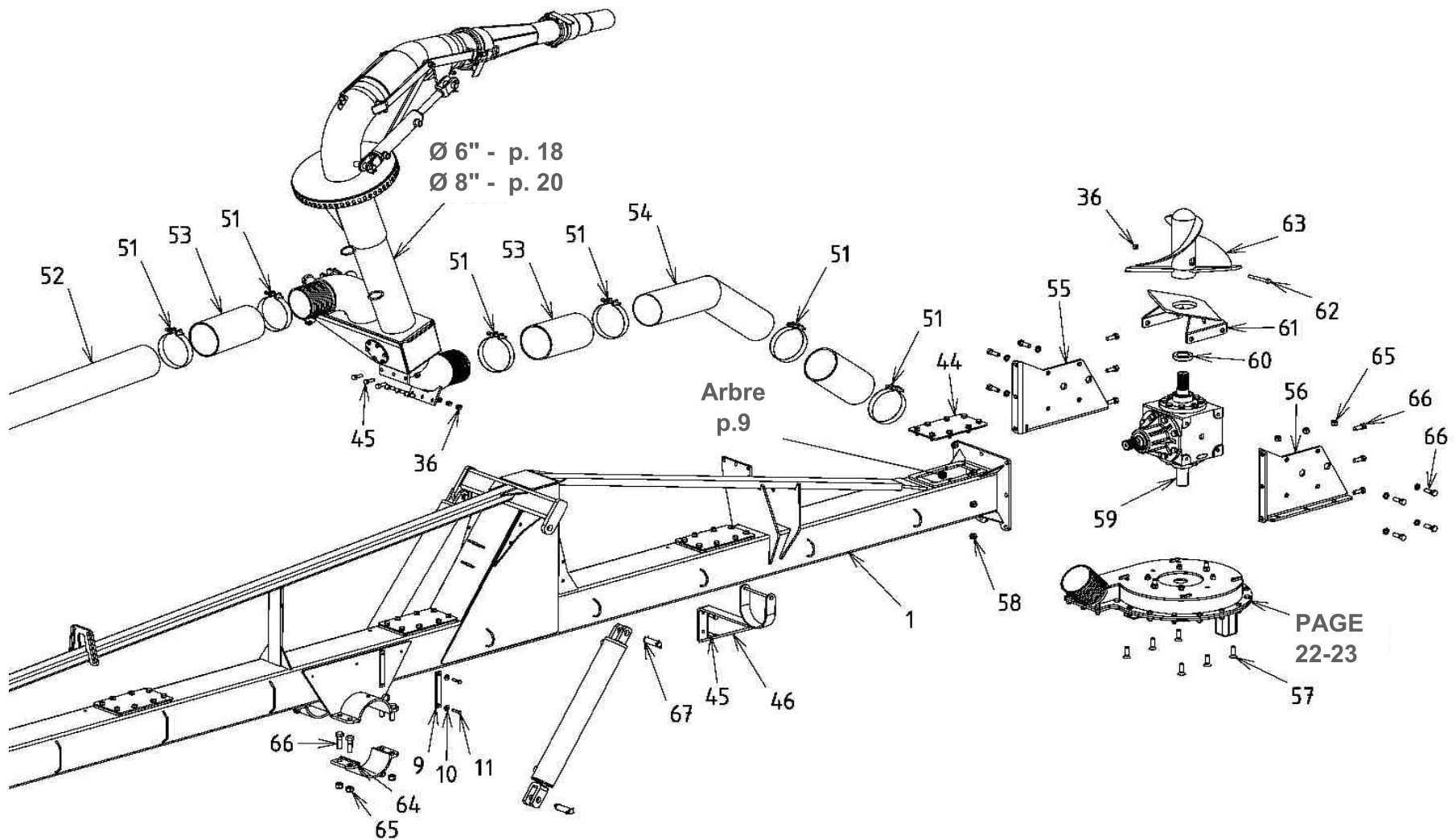


PAGE 10 - 11 POUR DÉTAILS

Avant Pompe (Ø8po) - Option

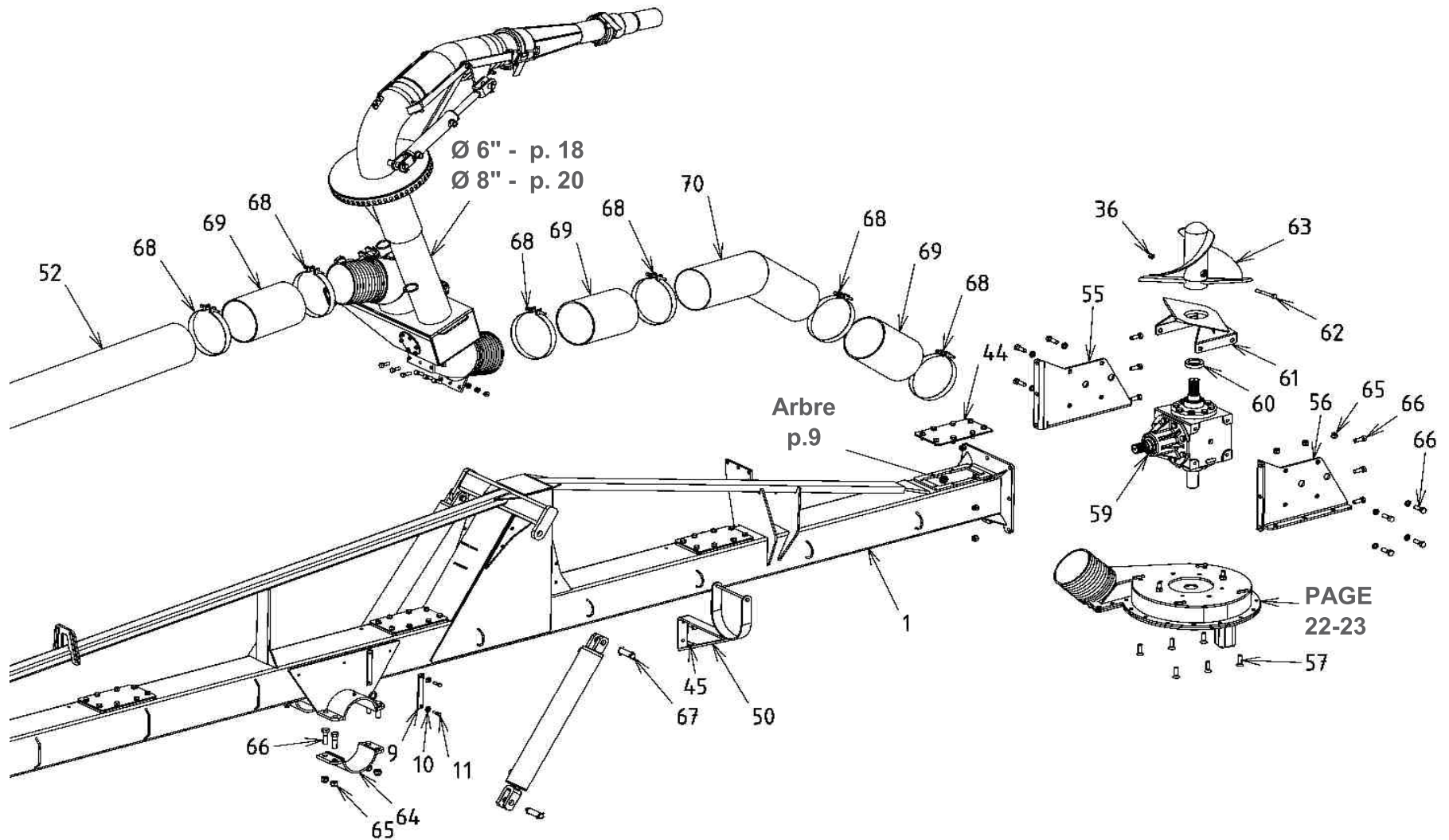


Arriere Pompe (Ø6po)

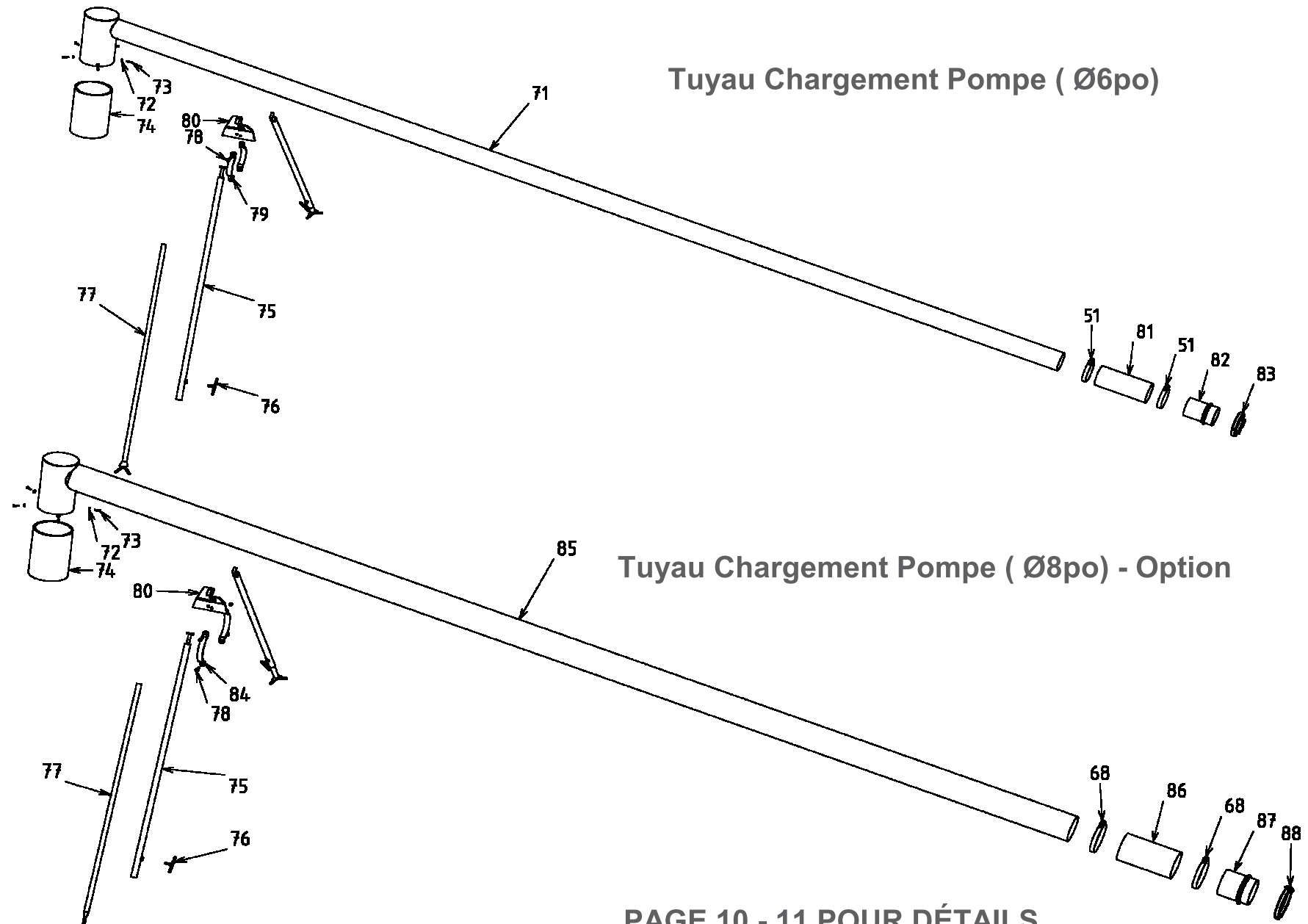


PAGE 10 - 11 POUR DÉTAILS

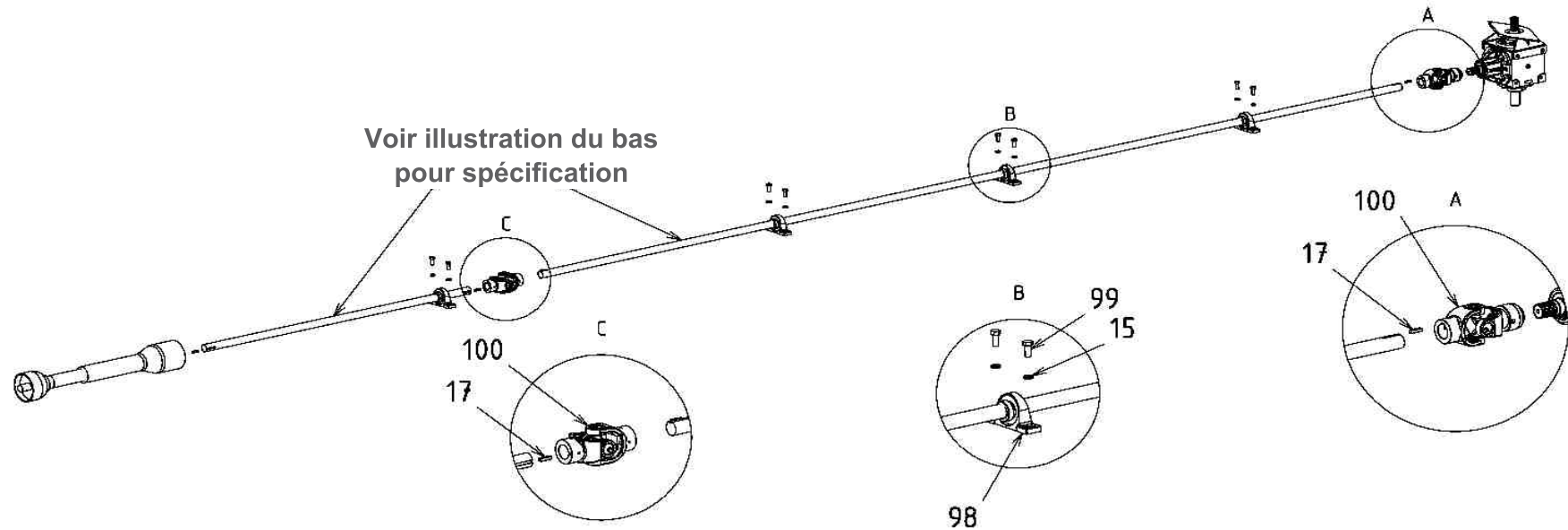
Arriere Pompe (Ø8po) - Option



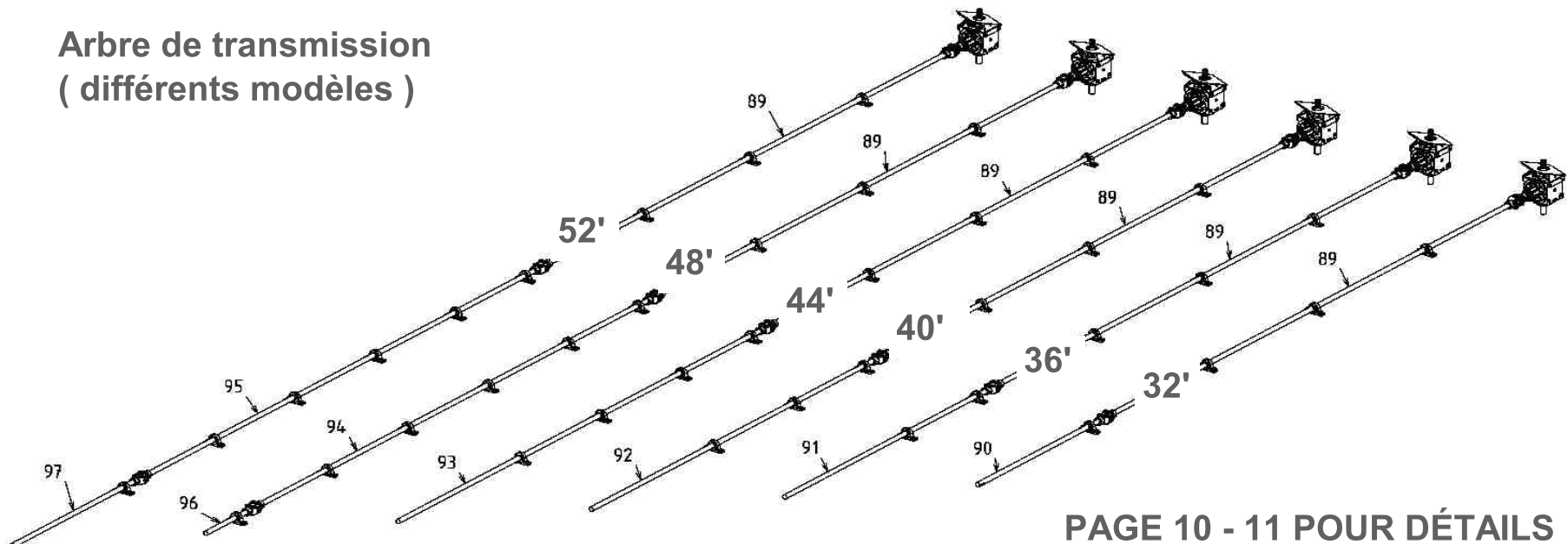
PAGE 10 - 11 POUR DÉTAILS



PAGE 10 - 11 POUR DÉTAILS



Arbre de transmission (différents modèles)



PAGE 10 - 11 POUR DÉTAILS

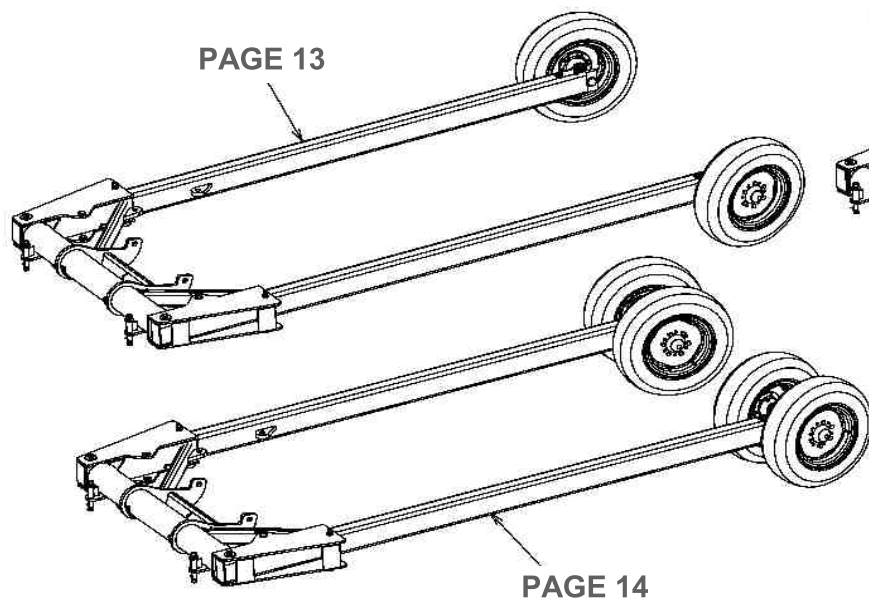
PIECES - POMPE LAGUNE (page 1 DE 2)

NO	NUMERO	PIECE	NO	NUMERO	PIECE
1	PL3-S001	Tube principal	27	PM-P760	Bouchon œil
2	PL3-S138	Timon	28	B50,37NC2,75	Boulon 3/8-16x2 3/4
3	PM-P354	Ressort	29	B50,25NC1	Boulon 1/4-20x1
4	PM-P392	Goupille fendue	30	W0,25	Rondelle 1/4
5	PL3-S137	Main timon	31	PL3-S157	Pivot
6	PM-S005	Pin	32	NL0,25NC	Écrou nylon 1-4 UNC
7	PM-S017	Pin	33	B50,5NC2,25	Boulon 1/2-13x2 1/4
8	PM-P583	Cric	34	W0,5	Rondelle 1/2
9	PL3-P108	Plaque	35	PL3-S019	Barrure came
11	B50,37NC1,5	Boulon 3/8-16x1 1/2	36	NL0,5NC	Écrou nylon 1-2 UNC
12	PM-S006	Pin	39	PL3-S130	Assemble tige support
13	PM-S081	Arbre d'entrainement	40	PL3-S131	Assemblage vis serrage
14	B50,62NC1,75	Boulon 5/8-11x1 3/4	41	PL3-S129	Assemblage tube support
15	W0,62	Rondelle blocante 5/8	42	B50,5NC1	Boulon 1/2-13x1
16	PM-P359A	Adaptateur cannelure	43	W0,5	Rondelle blocante 1/2
17	PM-P034	Clé	44	PL3-P039	Couvercle
18	PM-P680	Barrure roulement	45	B50,5NC1,5	Boulon 1/2-13x1 1/2
19	PM-P678	Roulement	46	PL3-S100	Support tuyau chargement 6po
20	PM-P365	Caoutchouc	47	B50,37NC7,5	Boulon 3/8-16x7.5
21	B50,37NC3,75	Boulon 3/8-16x3 3/4	48	PL3-S018	Tige support 8po
22	W0,37	Rondelle 3/8	49	B50,37NC9,5	Boulon 3/8-16x9.5
23	PL3-S128	Ancrage PTO	50	PL3-S017	Support tuyau 8po
24	PM-P691	Bouchon air	51	PM-P620	Collet
25	PL3-S032	Boite bain d'huile	52	PL3-S112-06	Tuyau chargement 6po
26	NL0,37NC	Écrou nylon 3-8 UNC	52	PL3-S112-08	Tuyau chargement 8po

PIECES - POMPE LAGUNE (page 2 DE 2)

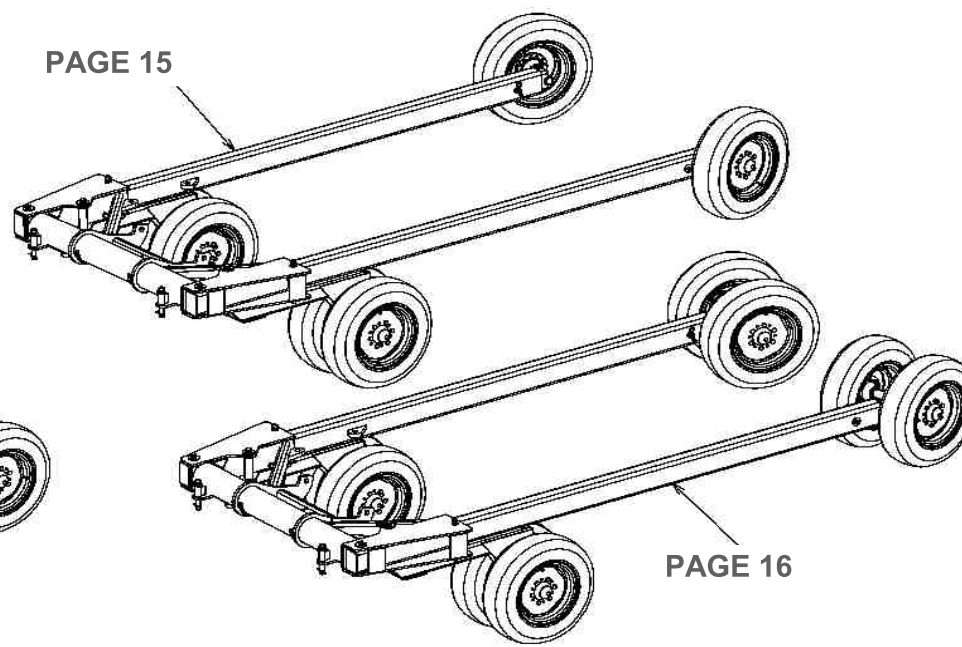
NO	NUMERO	PIECE	NO	NUMERO	PIECE
53	PL3-P067	Caoutchouc	77	PL3-S011	Tube male
54	PL3-S057	Tuyau	78	B50,5NC1,75	Boulon 1/2-13x1 3/4
55	PM-P123-D	Plaque gearbox droit	79	PM-P027	Support tuyau Ø6po
56	PM-P123-G	Plaque gearbox gauche	80	PL3-P153	Plaque
57	B6P0,62NC2	Vis 6 pans creux 5/8-11x2	81	PL3-P214	Caoutchouc
58	NL0,62NC	Écrou nylon 5-8 UNC	82	PL3-S014	Adapteur male 6po
59	PM-P355	Boite engrenage	83	PM-P505	Collet
60	PM-P668	Rondelle	84	PM-P314	Support tuyau 8po
61	PM-S004	Couteau	85	PL3-P290	Tuyau aluminium 8po
62	B50,5NC4	Boulon 1/2-13x4	86	PL3-P215	Caoutchouc
63	PL3-S051	Tarriere	87	PL3-S014	Adaptateur 8po
64	PL3-147	Ancrage	88	PM-P506	Collet
65	NL0,75NC	Écrou nylon 3-4 UNC	89	PL3-P496	Shaft arriere
66	B50,75NC2,5	Boulon 3/4-10x2 1/2	90	PL3-P49532AV	Shaft avant 32
67	PM-P026	Pin	91	PL3-P49536AV	Shaft avant 36
68	PM-P625	Collet	92	PL3-P49540AV	Shaft avant 40
69	PL3-P174	Caoutchouc	93	PL3-P49544AV	Shaft avant 44
70	PL3-S058	Tuyau 8po	94	PL3-P49548MI	Shaft avant 48
71	PL3-P290	Tuyau 6	95	PL3-P49552MI	Shaft avant 52
72	W0,25	Rondelle 1/4	96	PL3-P49548AV	Shaft avant 48
73	PM-P690	Vis auto-percante Ø1-4 x 1 1-2	97	PL3-P49552AV	Shaft avant 52
74	PL3-P179	Tuyau caoutchouc	98	PM-P677	Roulement
75	PL3-S012	Tige femelle	99	B50,62NC1,5	Boulon 5-8 - 11 UNC x 1 1-2
76	PL3-S131	Vis serrage	100	PM-P682	Croix

2 roues



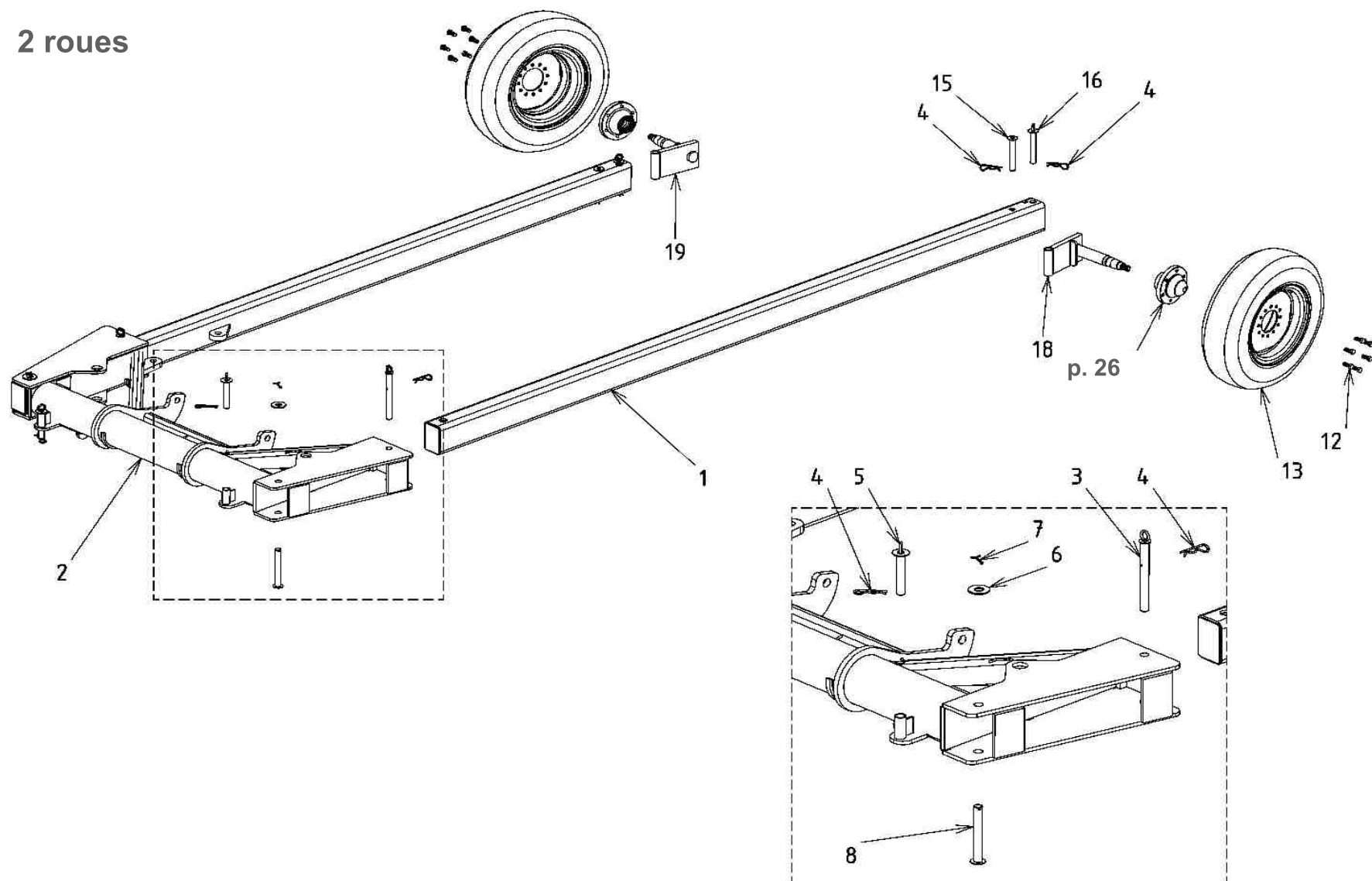
2 roues (doubles)

4 roues



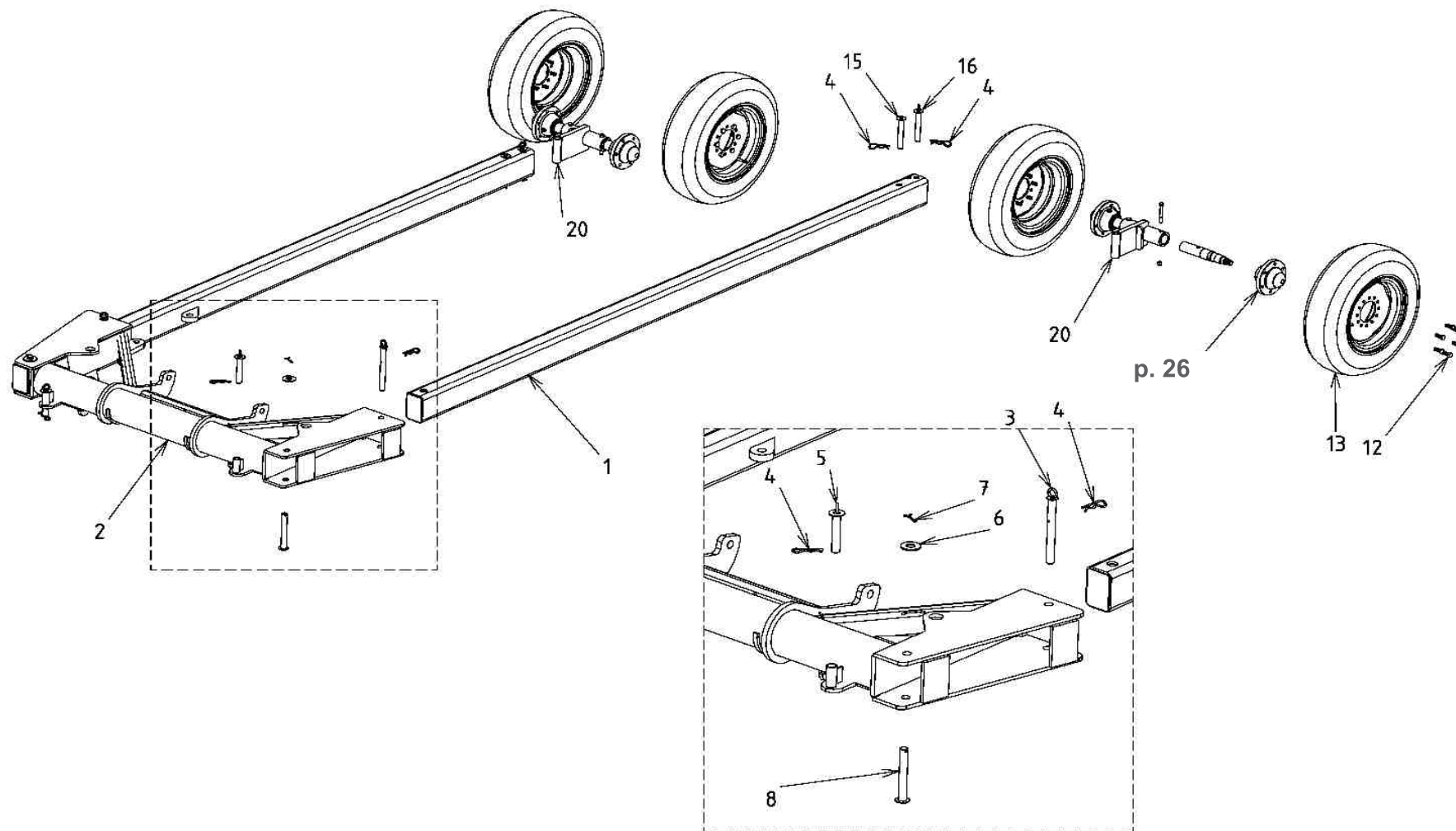
4 roues (doubles)

2 roues



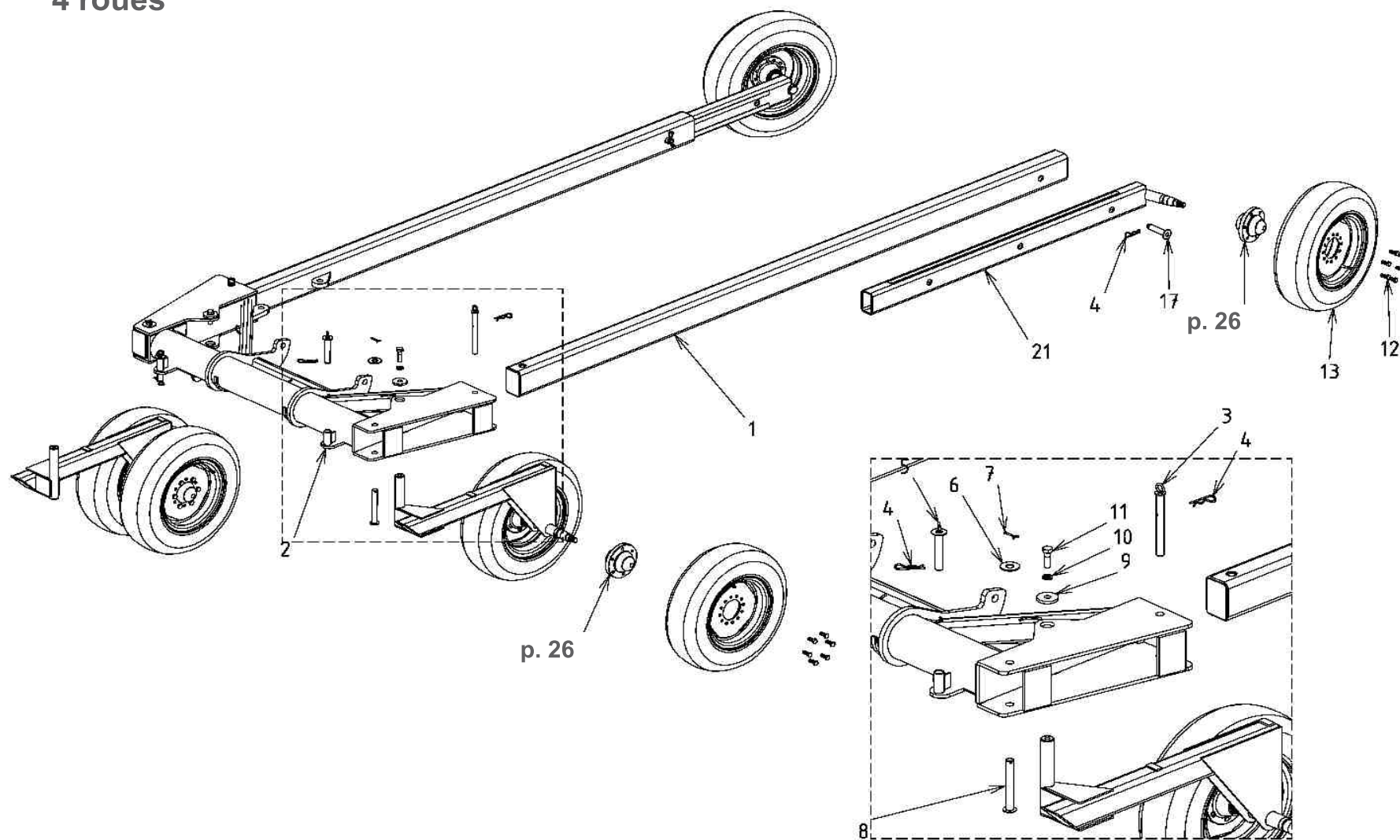
PAGE 17 POUR DÉTAILS

2 roues (doubles)



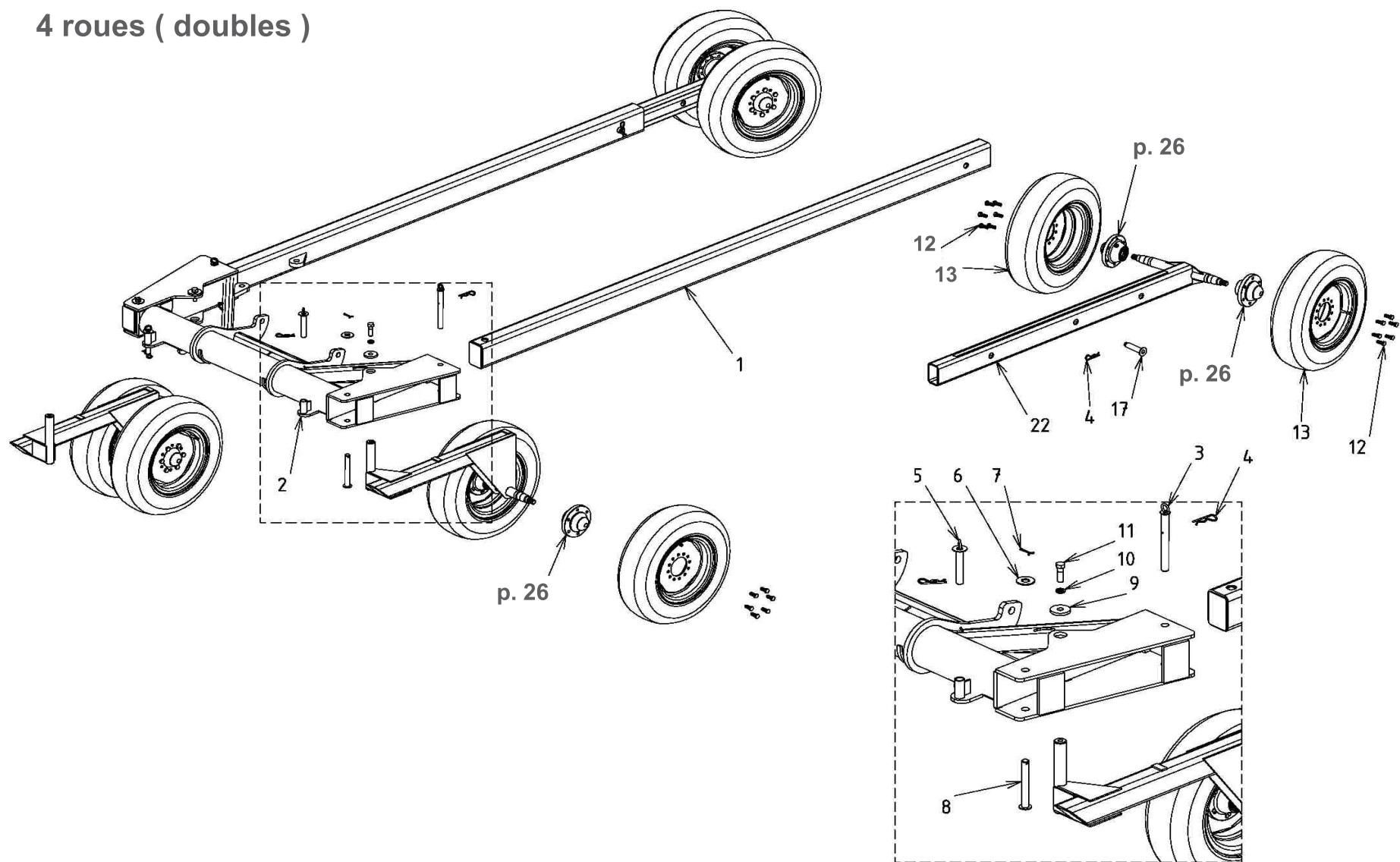
PAGE 17 POUR DÉTAILS

4 roues



PAGE 17 POUR DÉTAILS

4 roues (doubles)

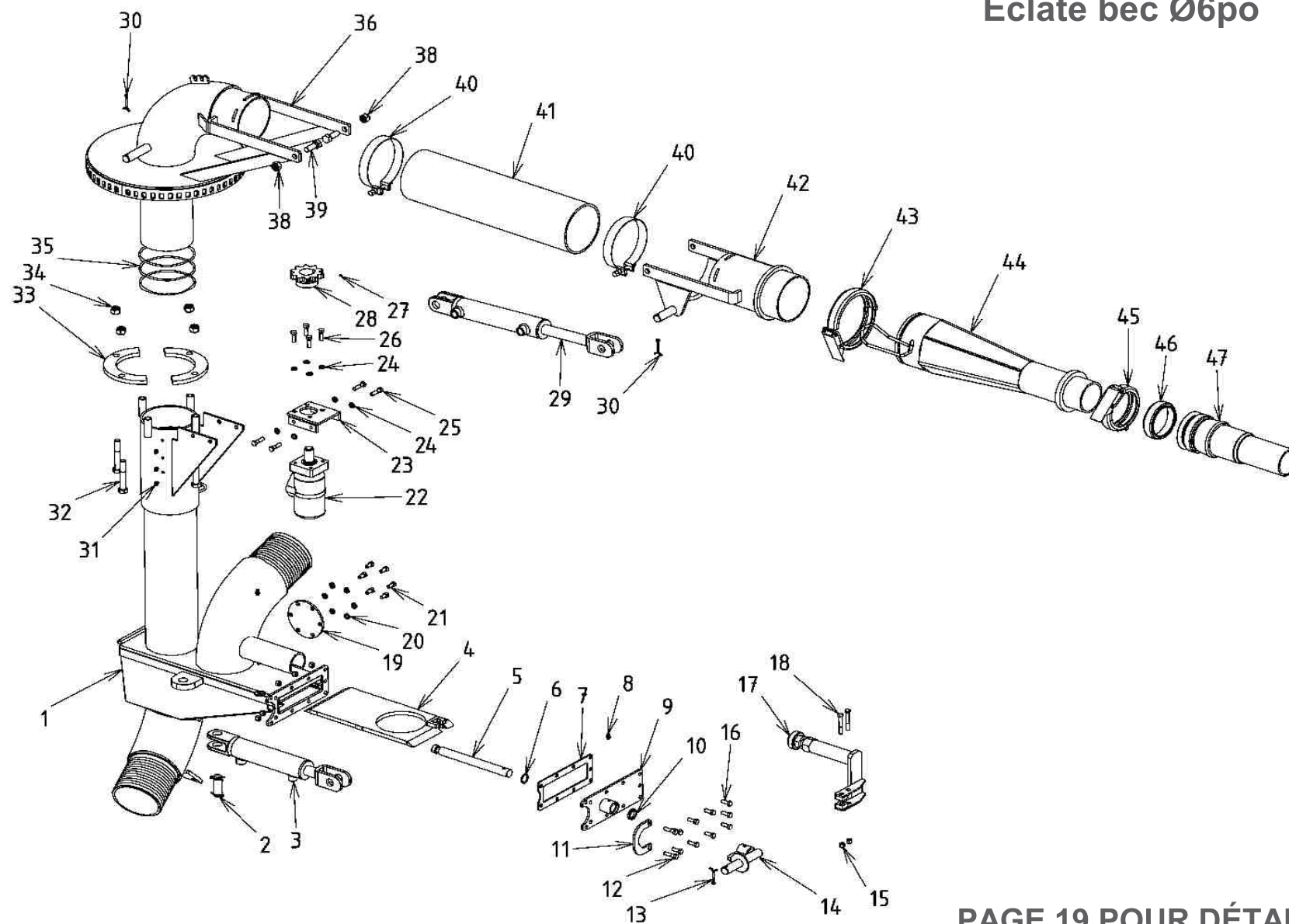


PAGE 17 POUR DÉTAILS

PIECE - TRAIN DE POMPE

NO	NUMERO	PIECE
1	PL3-S150	Assemblage bras
2	PL3-S006	Train
3	PL3-S107	Pin
4	PM-P487	R pin
5	PM-S013	Pin anneau
6	W1	Rondelle 1
7	PM-P392	Cotter pin
8	PM-S005	Pin
9	PL3-P380	Rondelle
10	WL0,75	Rondelle blocante 3/4
11	B50,75NC2,5	Boulon 3/4-10x2 1/2
12	PM-P527	Boulon roue
13	PM-S024	Roue
15	PM-S044	Pin
16	PM-S043	Pin anneau
17	PM-P274A	Pin
18	PL3-S151	Pivot gauche
19	PL3-S149	Pivot droit
20	PL3-S120	Pivot roues doubles
21	PL3-S158	Essieu ajustables
22	PL3-S021	Essieu ajustable double

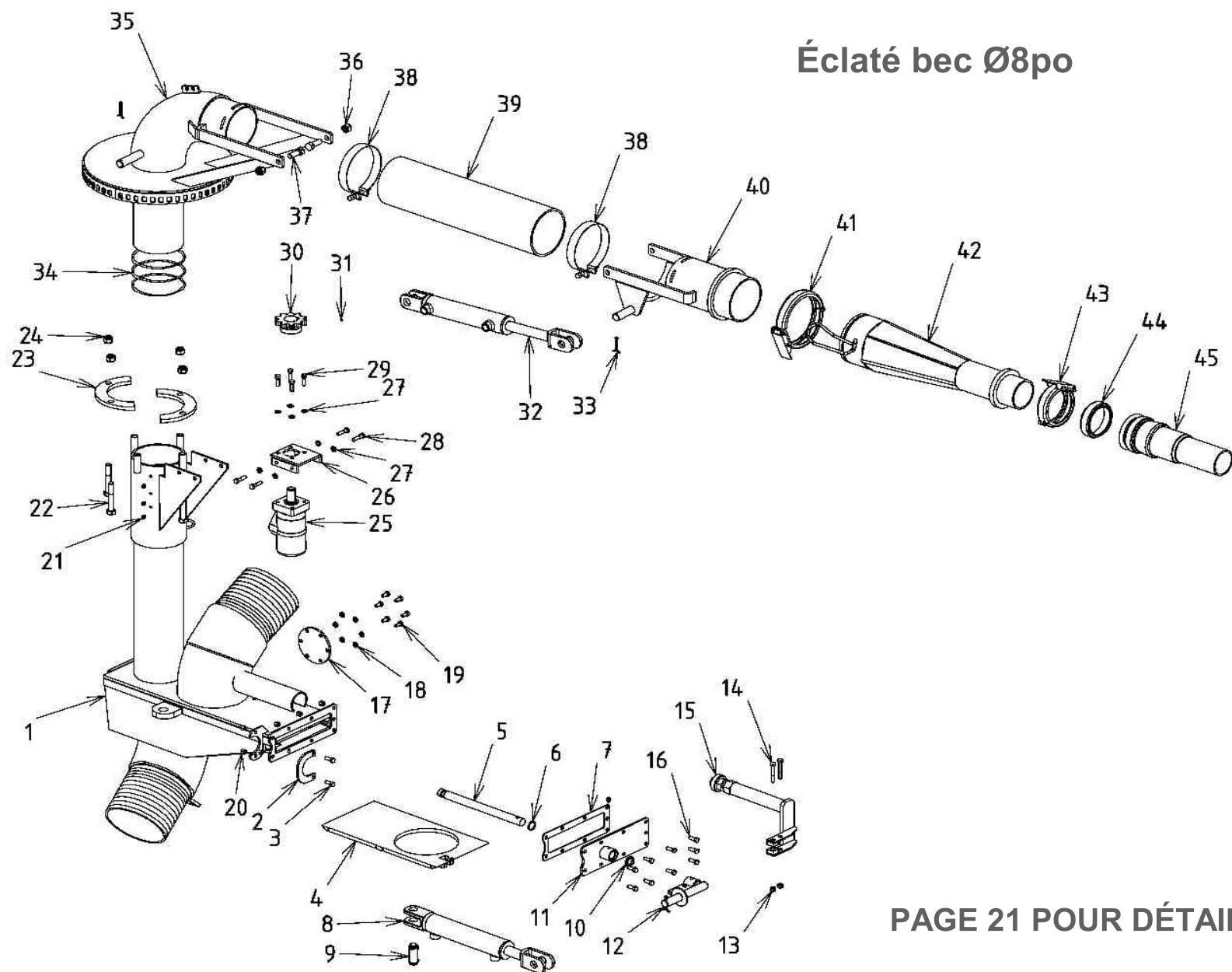
Éclaté bec Ø6po



PAGE 19 POUR DÉTAILS

Éclaté bec Ø6po

NO	NUMERO	PIECE	NO	NUMERO	PIECE
1	TRA-S012	Boite 6po	26	B50,37NC1,25	Boulon 3/8-16x1 1/4
2	PM-P025	Pin	27	B6P0,25NC0,18	Vis 6 pans creux - 1/4-20x3/16
3	PM-P507	Cylindre	28	PM-P746	Pignon
4	TRA-S004	Porte 6po	29	PM-P509	Cylindre
5	TRA-S013	Arbre porte 6po	30	PM-P392	Cotter pin
6	PM-P150	O-ring	31	HYD-P052	Graisneur
7	TRA-P127	Joint caoutchouc 6po	32	B50,62NC4	Boulon 5/8-11x4
8	PM-P209	Graisneur	33	PL3-P238A	Bride retenue
9	TRA-S005	Couvert 6po	34	NL0,62NC	Écrou nylon 5-8 UNC
10	PM-P149	Joint étanchéité	35	PM-P604	Oring
11	TRA-P160	Attache cylindre	36	PL3-S025	Assemblage pivot
12	B50,37NC1,5	Boulon 3/8-16x1 1/2	38	NL0,62NC	Écrou nylon 5-8 UNC
13	PM-P392	Cotter pin	39	B50,62NC1,75	Boulon 5/8-11x1 3/4
14	TRA-S003	Main 6po	40	PM-P620	Collet
15	NL0,37NC	Écrou nylon 3-8 UNC	41	PL3-P279	Tuyau caoutchouc
16	B50,37NC1	Boulon 3/8-16x1	42	PL3-S037	Bride pivot
17	PL3-S007-6	Bouchon 6po	43	PM-P505	Collet
18	B50,37NC2,5	Boulon 3/8-16x2 1/2	44	PM-S027	Bec
19	TRA-P058	Cap extérieur	45	PM-P504	Collet
20	WL0,37	Rondelle blocante - 3/8	46	PM-P692	Joint étanchéité
21	B50,37NC0,75	Boulon 3/8-16x3/4	47	PL3-S023	Adaptateur
22	PM-P761	Moteur			
23	PL3-S106	Plaque			
24	WL0,37	Rondelle lock - 3/8			
25	B50,37NC1,5	Boulon 3/8-16x1 1/2			

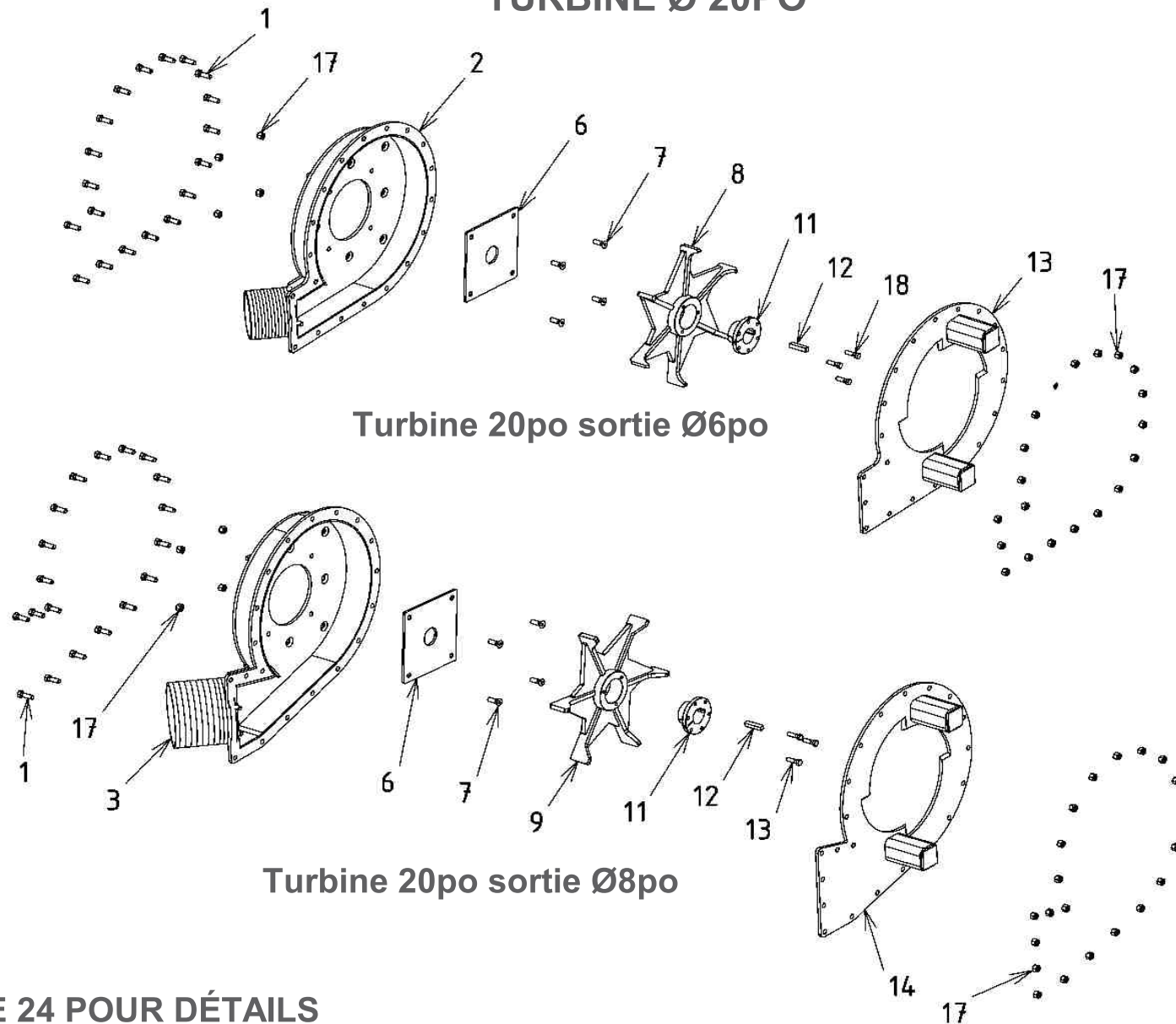


PAGE 21 POUR DÉTAILS

Éclaté bec Ø8po

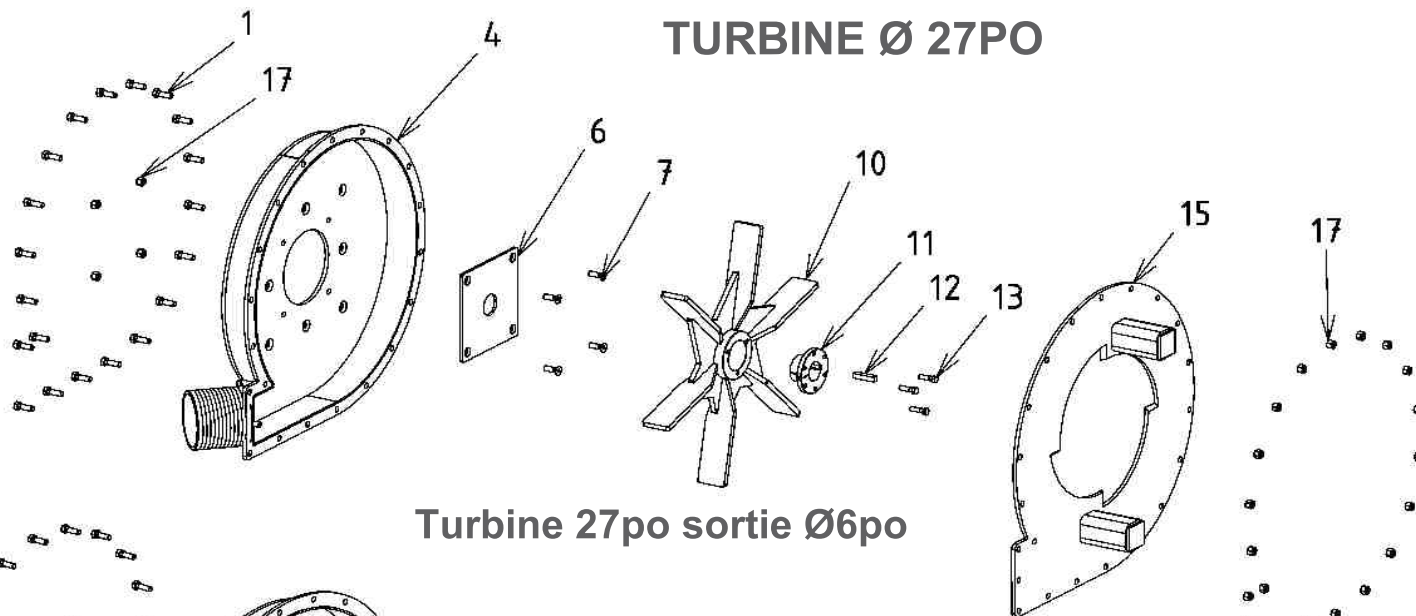
NO	NUMERO	PIECE	NO	NUMERO	PIECE
1	TRA-S008	Boite 8po	25	PM-P761	Moteur
2	TRA-P160	Attache cylindre	26	PL3-S106	Plaque moteur
3	B50,37NC1,25	Boulon 3/8-16x1 1/4	27	WL0,37	Rondelle blocante - 3/8
4	TRA-P011	Porte 8po	28	B50,37NC1,5	Boulon 3/8-16x1 1/2
5	TRA-P022	Arbre porte 8po	29	B50,37NC1,25	Boulon 3/8-16x1 1/4
6	PM-P150	O-ring	30	PM-P746	Pignon
7	TRA-P161	Joint caoutchouc 8po	31	B6P0,25NC0,18	Vis 6 pans creux 1/4-20x3/16
8	PM-P509	Cylindre	32	PM-P509	Cylindre
9	PM-P025	Pin	33	PM-P392	Cotter pin
10	PM-P149	Joint étanchéite	34	PM-P604	O-ring
11	TRA-S005	Assemblage couvert 8po	35	PL3-S025	Pivot jet
12	TRA-S014	Assemblage main 8po	36	NL0,62NC	Écrou nylon 5-8 UNC
13	NL0,37NC	Écrou nylon 3-8 UNC	37	B50,62NC1,75	Boulon 5/8-11x1 3/4
14	B50,37NC2,5	Boulon 3/8-16x2 1/2	38	PM-P620	Collet
15	PL3-S016-8	Bouchon 8po	39	PL3-P279	Tuyau caoutchouc
16	B50,37NC1	Boulon 3/8-16x1	40	PL3-S037	Bride pivot
17	TRA-P058	Cap	41	PM-P505	Collet
18	WL0,37	Rondelle blocante - 3/8	42	PM-S027	Bec
19	B50,37NC0,75	Boulon 3/8-16x3/4	43	PM-P504	Collet
20	TRA-S011	Écrou auto-blocante 3/8-16	44	PM-P692	Joint étanchéite
21	HYD-P052	Graisneur	45	PL3-S023	Adaptateur
22	B50,62NC4	Boulon 5/8-11x4			
23	PL3-P238A	Bride retenu			
24	NL0,62NC	Écrou nylon 5-8 UNC			

TURBINE Ø 20PO

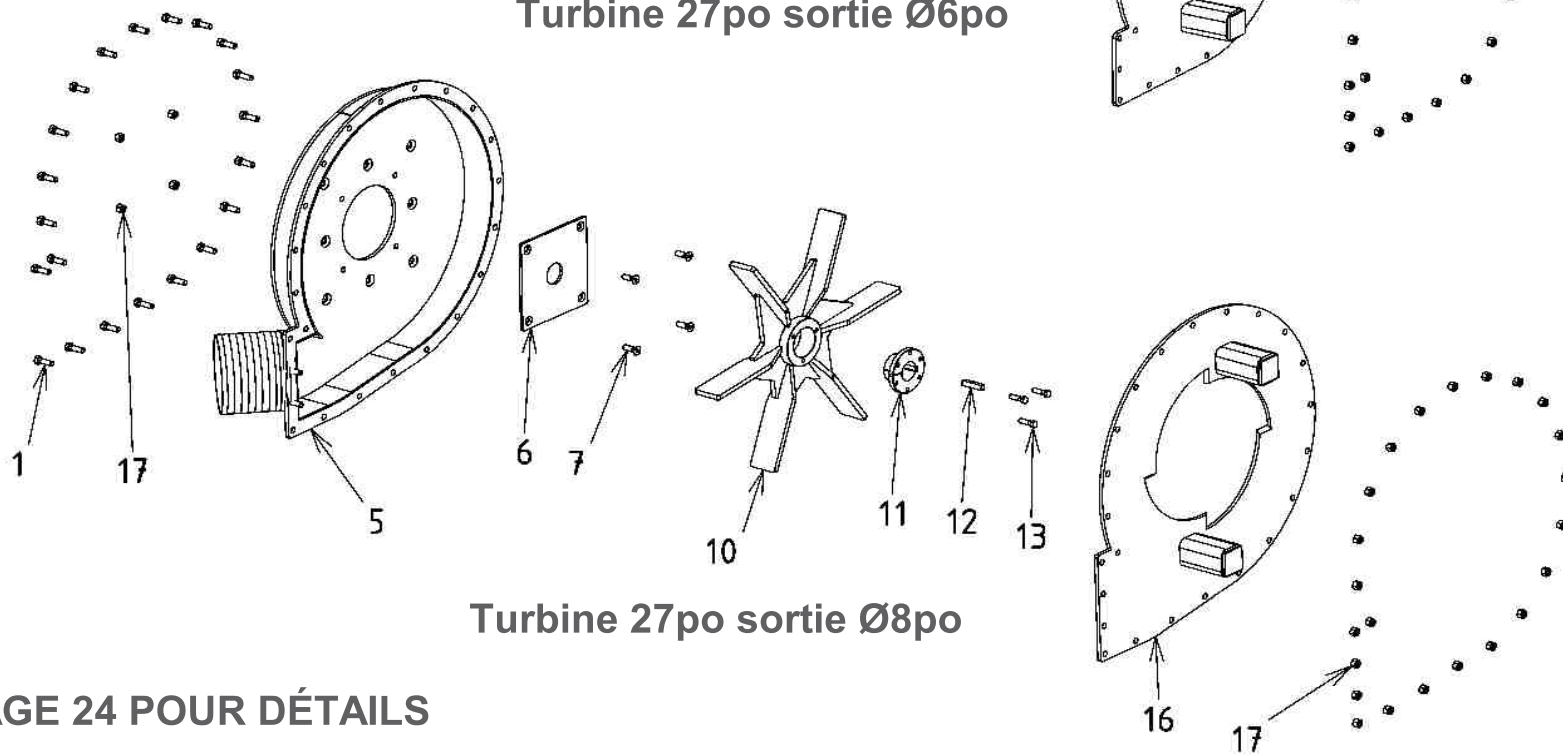


PAGE 24 POUR DÉTAILS

TURBINE Ø 27PO



Turbine 27po sortie Ø6po



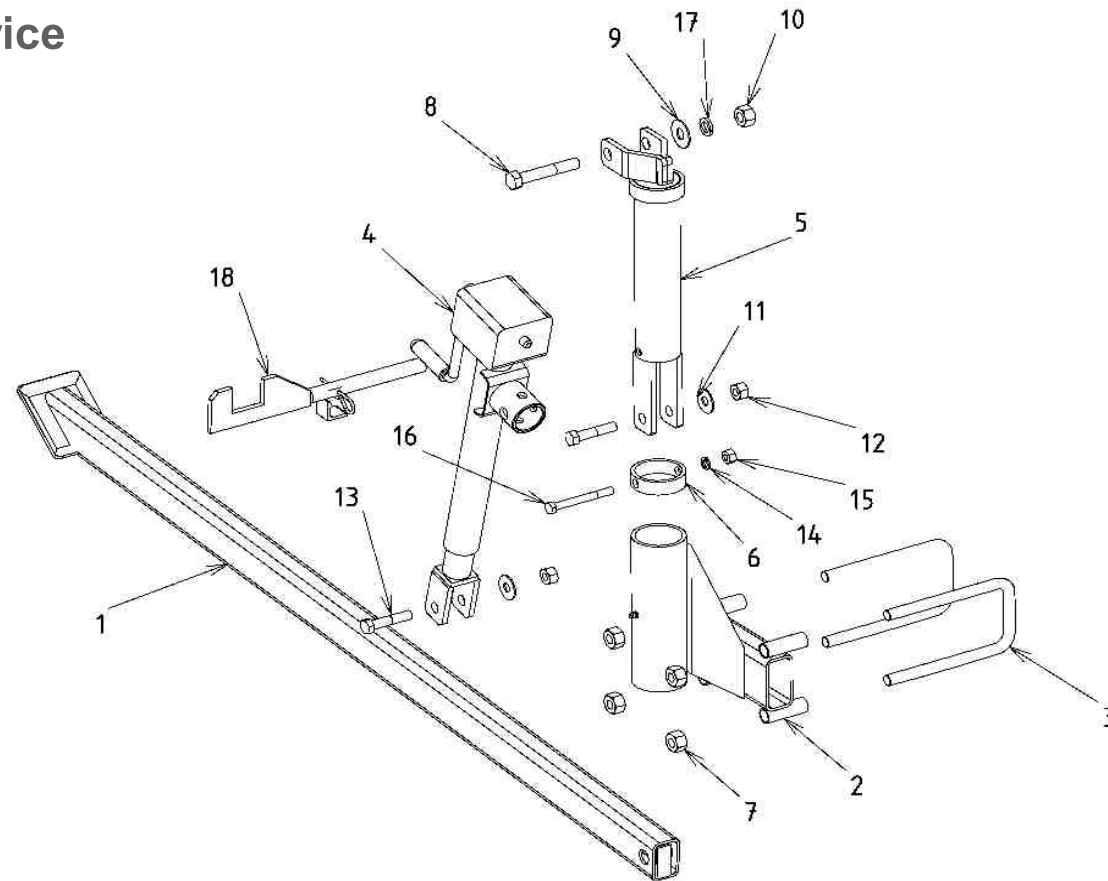
Turbine 27po sortie Ø8po

PAGE 24 POUR DÉTAILS

PIECES TURBINE

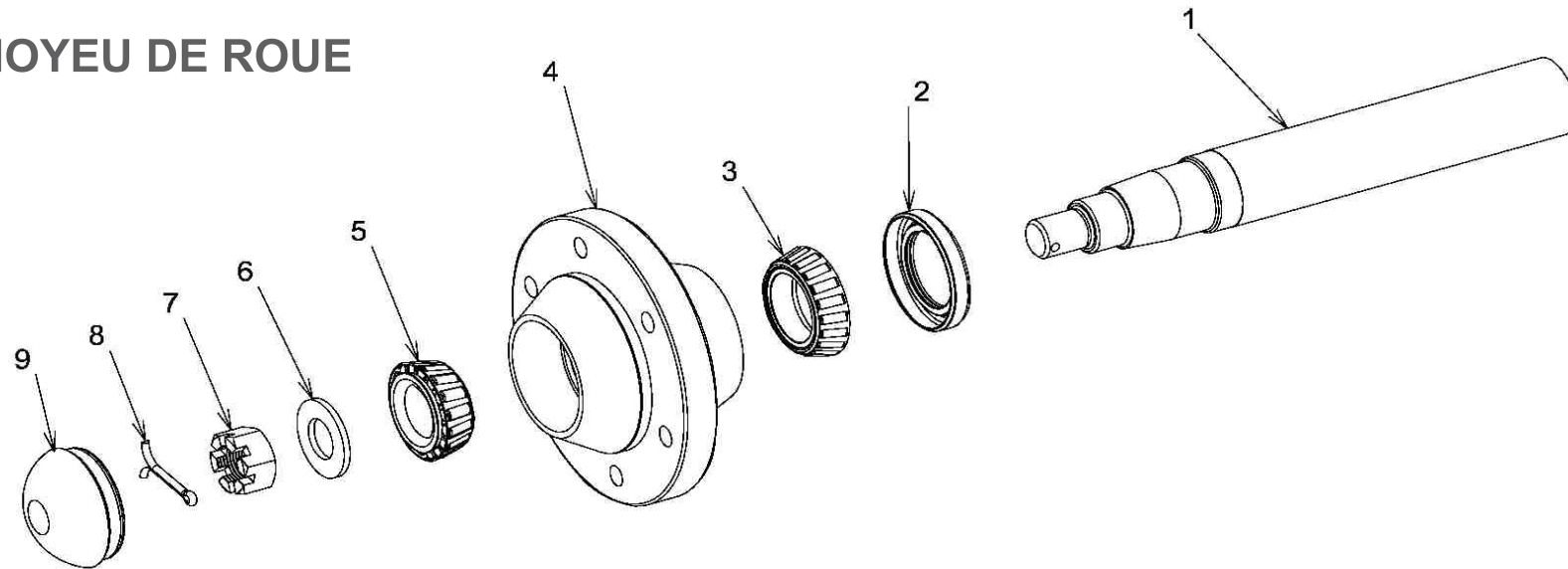
NO	NUMERO	DESIGNATION
1	B50,5NC1,5	Boulon 1/2-13x1 1/2
2	TURP-S001	Boitier turbine 20po
3	TURP-S032	Boitier turbine 20po x 8po
4	TURP-S023	Boitier turbine 27po
5	TURP-S035	Boitier turbine 27po x 8po
6	TURP-P020	Plaque
7	B6P0,5NC1,5	Vis 6 pans creux - 1/2-13x1 1/2
8	TUR-S001-PL3	Petite pale 20 x 1000tr
9	TUR-S002-PL3	Moyenne pale 20 x 1000tr
10	TUR-S015	Grosse pale 27 x 540tr
11	PM-P315	Coeur impeller
12	TURP-P010	Clé
13	TURP-S009	Fond turbine 20po
14	TURP-S033	Fond turbine 20po sortie 8po
15	TURP-S024	Fond turbine 27po
16	TURP-S036	Fond turbine 27po sortie 8po
17	NL0,5NC	Écrou nylon 1-2 UNC
18	B80,43NC1,5	Boulon acier GR8 7-16 - 14 UNC x 1 1-2

Patte stabilisatrice



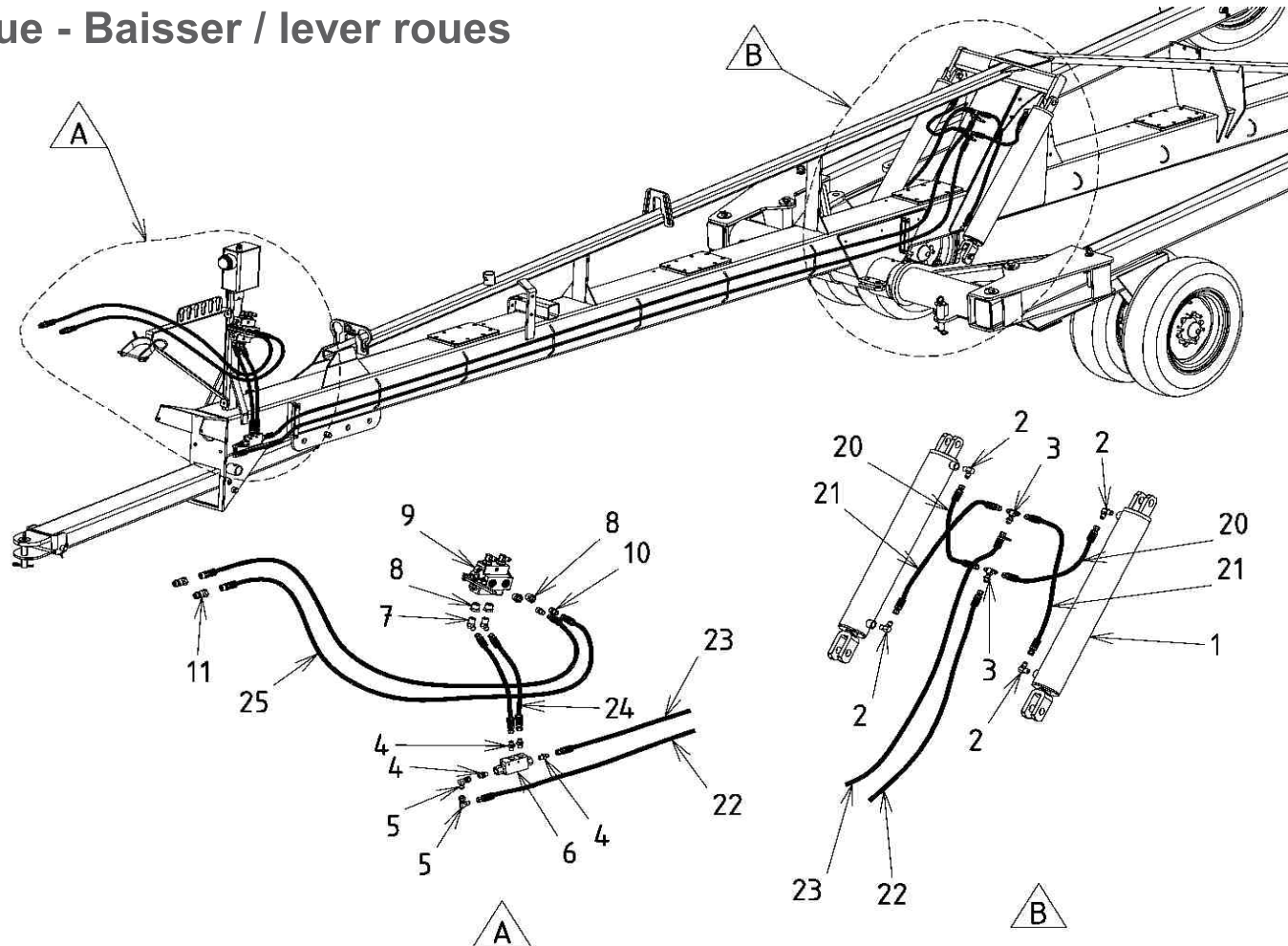
NO	NUMERO	PIECE	NO	NUMERO	PIECE
1	PL3-S139	Patte	10	NL0,75NC	Écrou auto-blocante 3/4-10
2	PL3-S141	Ancrage	11	W0,62	Rondelle 5/8
3	PM-P762	Boulon en U	12	NL0,62NC	Écrou auto-blocante 5/8-11
4	PL3-S145	Cric	13	B50,62NC3	Boulon 5/8-11x3
5	PL3-S140	Tige support	14	WL0,5	Rondelle blocante 1/2
6	PL3-P227	Espaceur	15	NL0,5NC	Écrou auto-blocante 1/2-13
7	NL0,75NC	Écrou auto-blocante 3/4-10	16	B50,5NC4,5	Boulon 1/2-13x4 1/2
8	B50,75NC4,5	Boulon 3/4-10x4 1/2	17	WL0,75	Rondelle blocante 3/4
9	W0,75	Rondelle 3/4	18	PL3-S154	Support patte

MOYEU DE ROUE



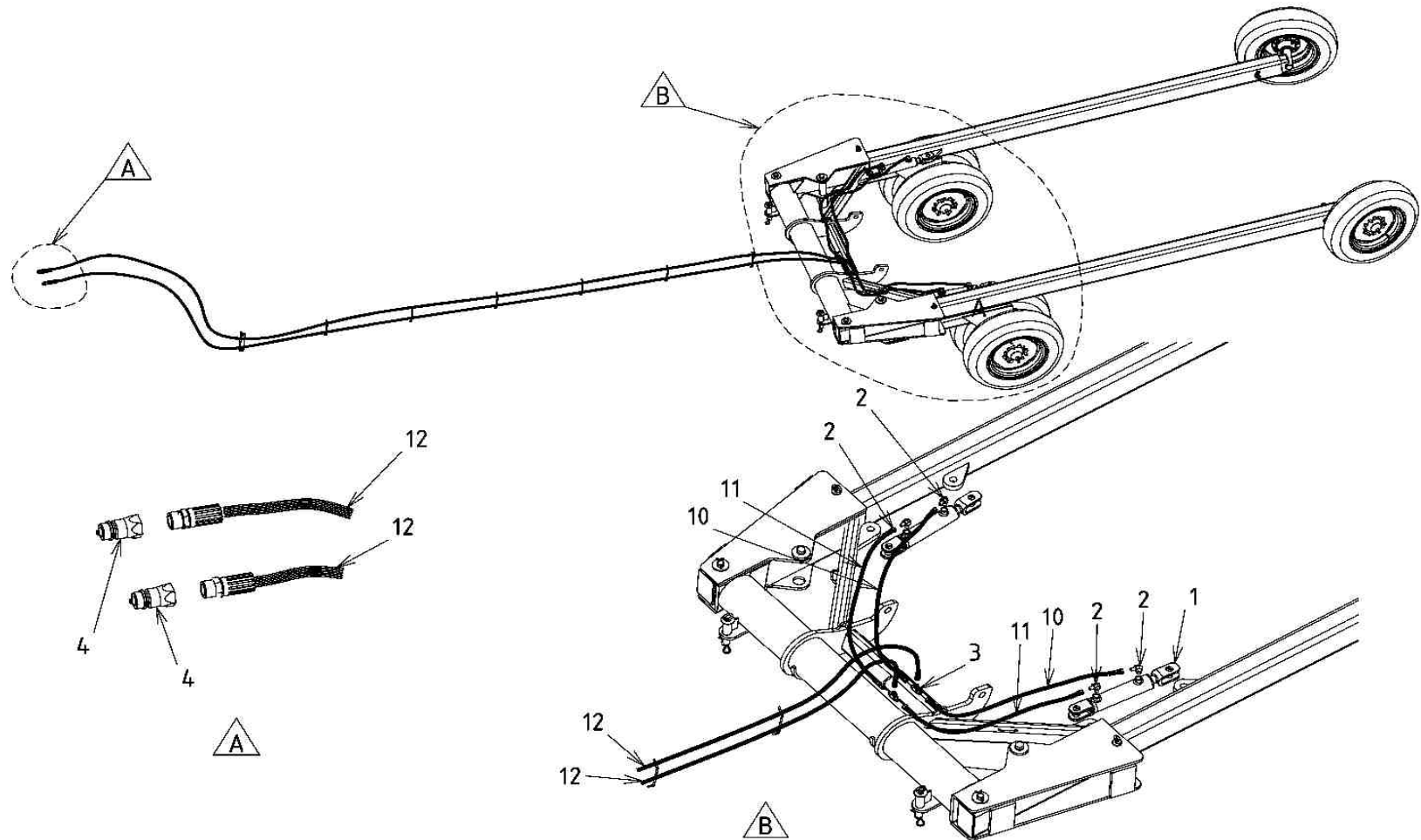
NO	NUMERO	PIECE
1	PM-P296	Essieu
2	PM-P390	Joint étancheite
3	PM-P493	Roulement
4	PM-P485	Hub
5	PM-P491	Roulement
6	PM-P495	Rondelle
7	NC1,0NF	Écrou a créneaux 1 - 14 UNF
8	PM-P392	Cotter pin
9	PM-P649	Couvert

Hydraulique - Baisser / lever roues



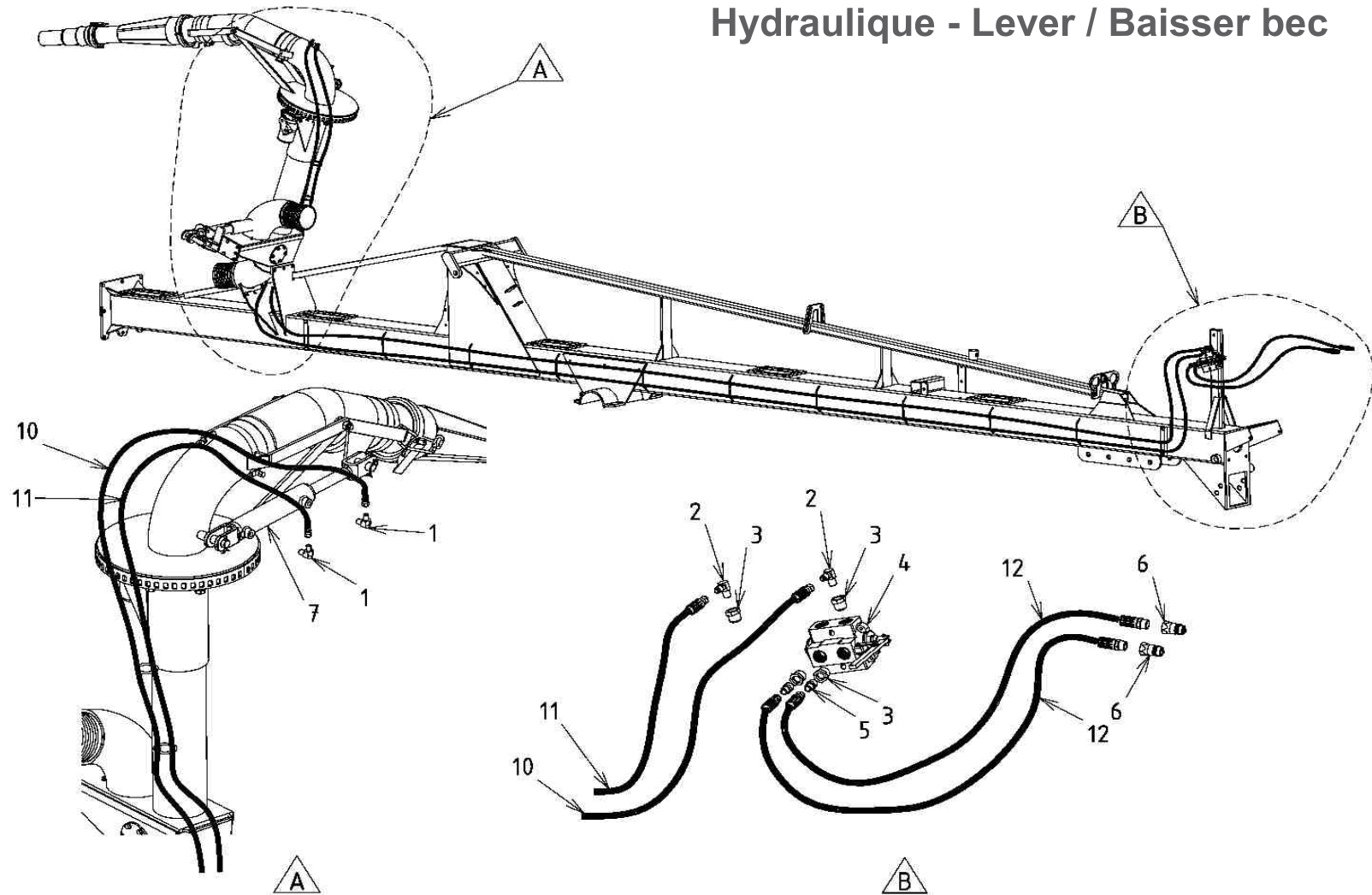
NO	NUMERO	PIECE	NO	NUMERO	PIECE
1	PM-P513	Cylindre	10	HYD-P071	Hyd. Relais
2	HYD-P022	Hyd. Coude 90°	11	HYD-P007	Connecteur rapide
3	HYD-P081	Hyd. Relais T	20	PL3-P337	Hyd. Tuyau Cyl. Haut
4	HYD-P089	Hyd. Relais	21	PL3-P338	Hyd. Tuyau Cyl. Bas
5	HYD-P011	Hyd. Coude 90°	22	PL3-P339	Hyd. Tuyau Tube Courte
6	PM-P401	Valve	23	PL3-P340	Hyd. Tuyau Tube Longue
7	HYD-P094	Hyd. Coude 45°	24	PL3-P341	Hyd. Tuyau Selecteur
8	HYD-P090	Hyd. Relais	25	PL3-P342	Hyd. Tuyau Tracteur

Hydraulique - Écartement roues (option)



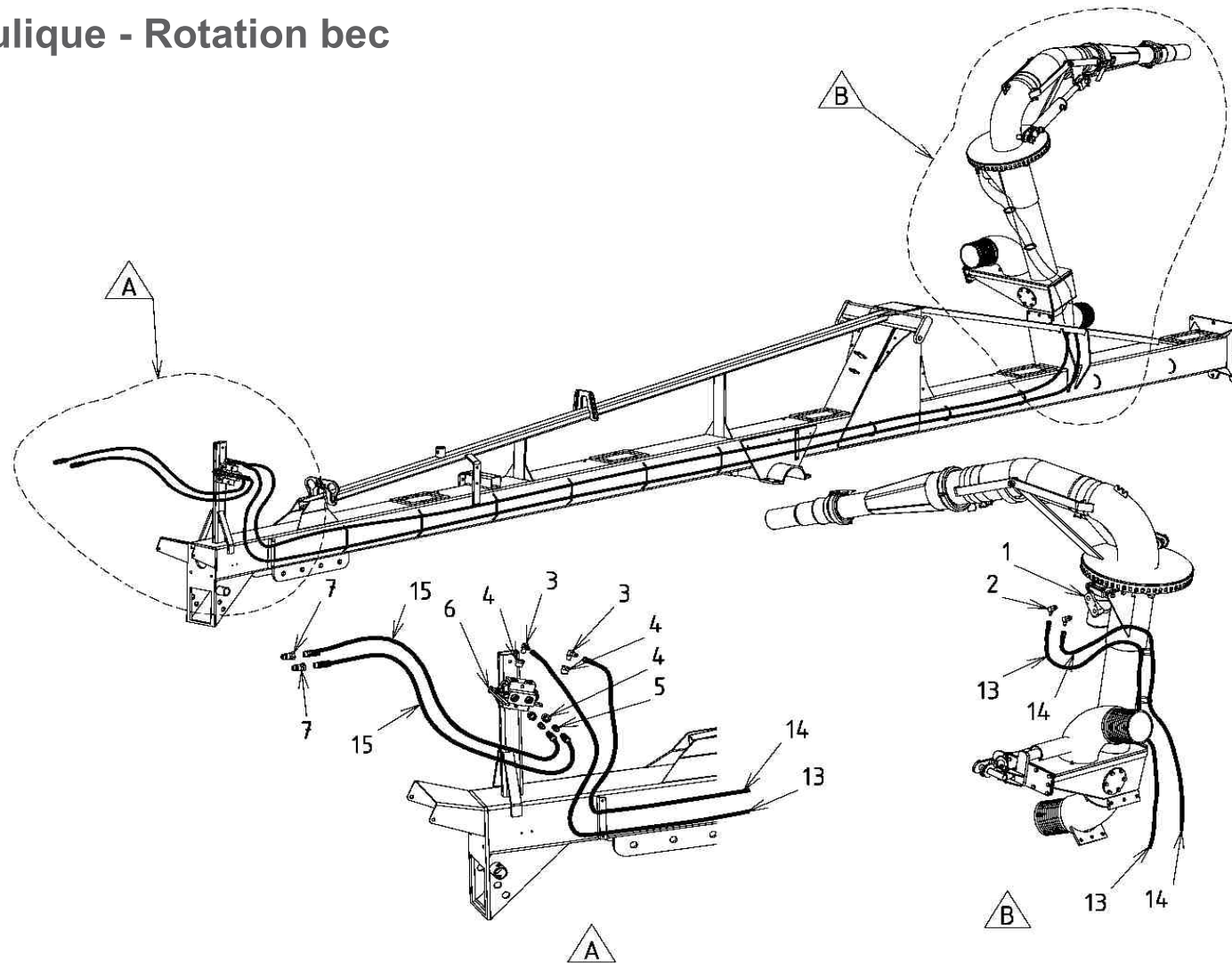
NO	NUMERO	PIECE	NO	NUMERO	PIECE
1	PM-P507	Cylindre	10	PL3-P343	Hyd. Tuyau Cyl. Longue
2	HYD-P021	Hyd. Coude 90°	11	PL3-P344	Hyd. Tuyau Cyl. Courte
3	HYD-P080	Hyd. Relais t	12	PL3-P345	Hyd. Tuyau Cyl. Tube
4	HYD-P007	Connecteur rapide			

Hydraulique - Lever / Baisser bec



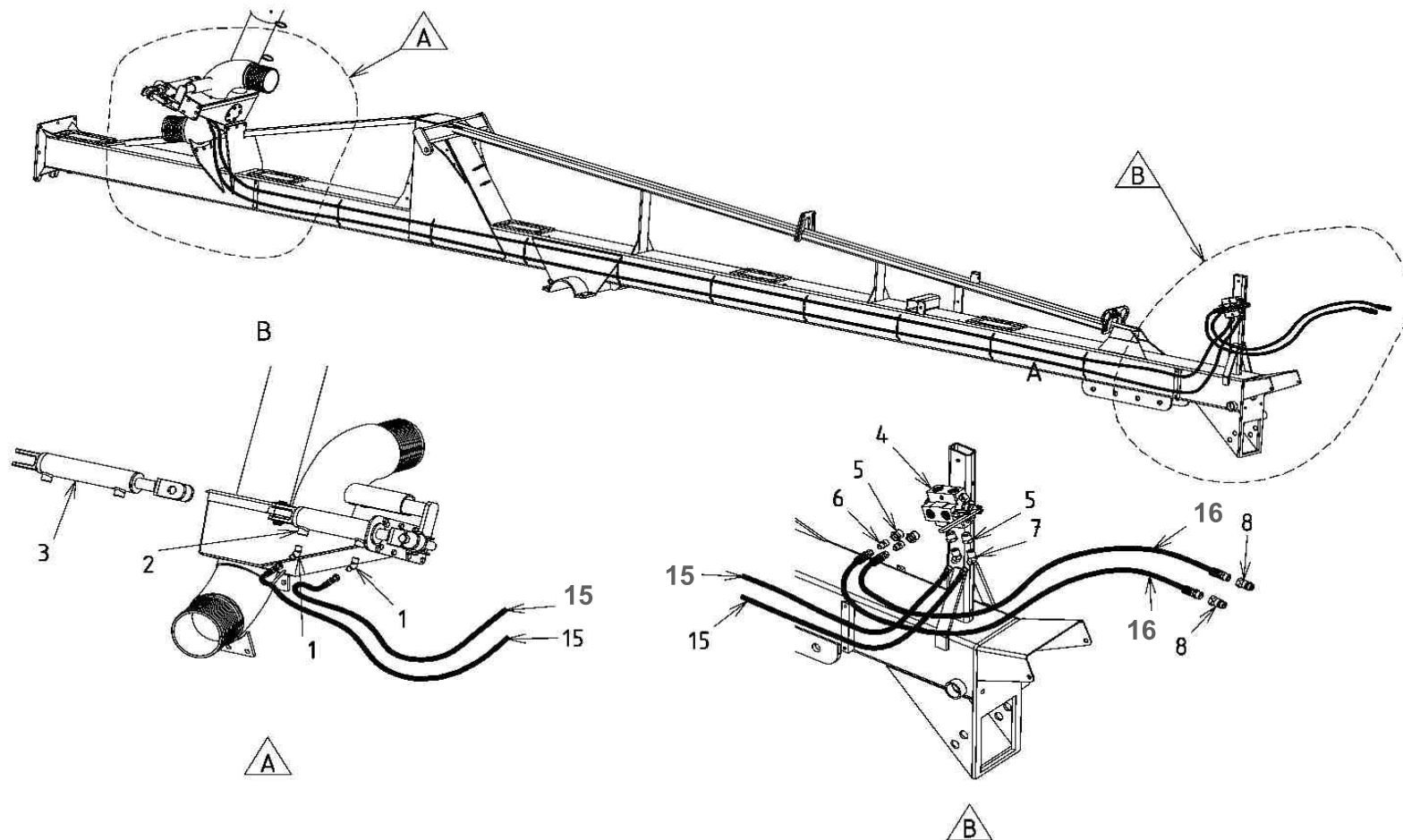
NO	NUMERO	PIECE	NO	NUMERO	PIECE
1	HYD-P021	Hyd. Coude 90°	6	HYD-P007	Connecteur rapide
2	HYD-P022	Hyd. Coude 90°	7	PM-P509	Cylindre
3	HYD-P090	Hyd. Relais	10	PL3-P346	Hyd. Tuyau Trappe longue
4	PM-P712	Selecteur hydraulique	11	PL3-P347	Hyd. Tuyau Trappe courte
5	HYD-P071	Hyd. Relais	12	PL3-P348	Hyd. Tuyau Tracteur

Hydraulique - Rotation bec



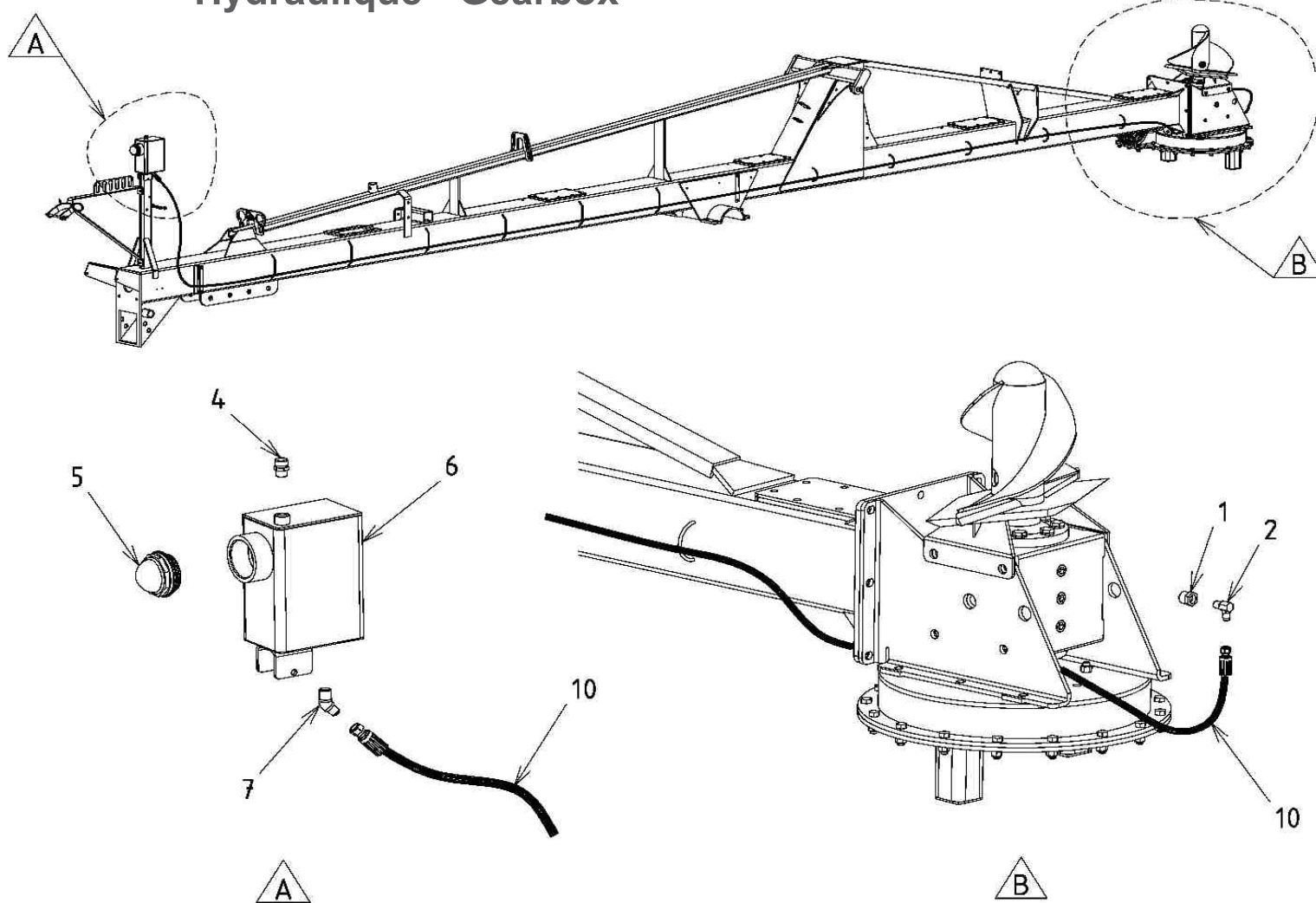
NO	NUMERO	PIECE	NO	NUMERO	PIECE
1	PM-P761	Moteur	6	PM-P712	Selecteur hydraulique
2	HYD-P015	Hyd. Coude 90°	7	HYD-P007	Connecteur rapide
3	HYD-P022	Hyd. Coude 90°	13	PL3-P349	Hyd. Hose Moteur longue
4	HYD-P090	Hyd. Relais	14	PL3-P350	Hyd. Hose Moteur courte
5	HYD-P0714	Hyd. Relais	15	PL3-P342	Hyd. Hose Tracteur

Hydraulique - Trappe déviatrice



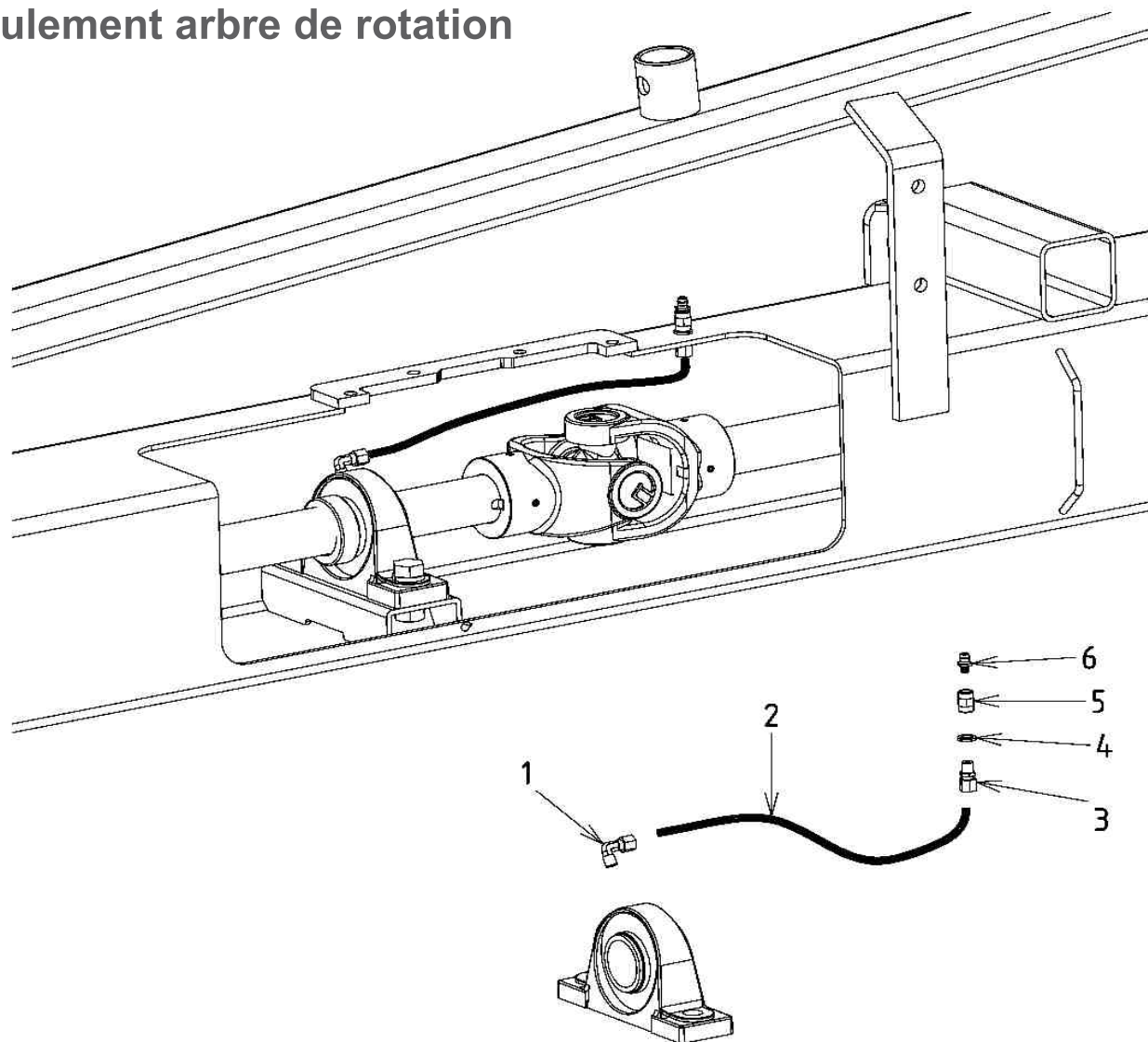
NO	NUMERO	PIECE	NO	NUMERO	PIECE
1	HYD-P008	Hyd. Coude 45°	6	HYD-P071	Hyd. Relais
2	PM-P507	Cylindre (Ø6" deviator)	7	HYD-P094	Hyd. Coude 45°
3	PM-P509	Cylindre (Ø8" deviator)	8	HYD-P007	Connecteur rapide
4	PM-P712	Selecteur hydraulique	15	PL3-P351	Hyd. Tuyau trappe
5	HYD-P090	Hyd. Relais	16	PL3-P348	Hyd. Tuyau Tracteur

Hydraulique - Gearbox



NO	NUMERO	PIECE	NO	NUMERO	PIECE
1	HYD-P090	Hyd. Relais	6	PL3-S032	Boite bain huile
2	HYD-P022	Hyd. Coude 90°	7	HYD-P008	Hyd. Coude 45°
4	PM-P691	Bouchon prise air			
5	PM-P760	Bouchon œil	10	PL3-P352	Hyd. Tuyau Boite Engrenage

Graissage roulement arbre de rotation



NO	NUMERO	PIECE	NO	NUMERO	PIECE
1	HYD-P091	Connecteur 90° tuyau graisse	4	HYD-P093	Rond elle
2	PL3-P353	Tuyau semi-flexible	5	HYD-P088	Hyd. Relais
3	HYD-P092	Connecteur tuyau graisse	6	HYD-P052	Graisseur

Machinerie D.M. Inc.

Machinerie D.M. Inc.

Machinerie D.M. Inc.

Machinerie D.M. Inc.

Machinerie D.M. Inc.

Machinerie D.M. Inc.

Machinerie D.M. Inc.

Machinerie D.M. Inc.

Machinerie D.M. Inc.

Machinerie D.M. Inc.

Machinerie D.M. Inc.

Machinerie D.M. Inc.

Machinerie D.M. Inc.

Machinerie D.M. Inc.

Machinerie D.M. Inc.

Machinerie D.M. Inc.

Machinerie D.M. Inc.