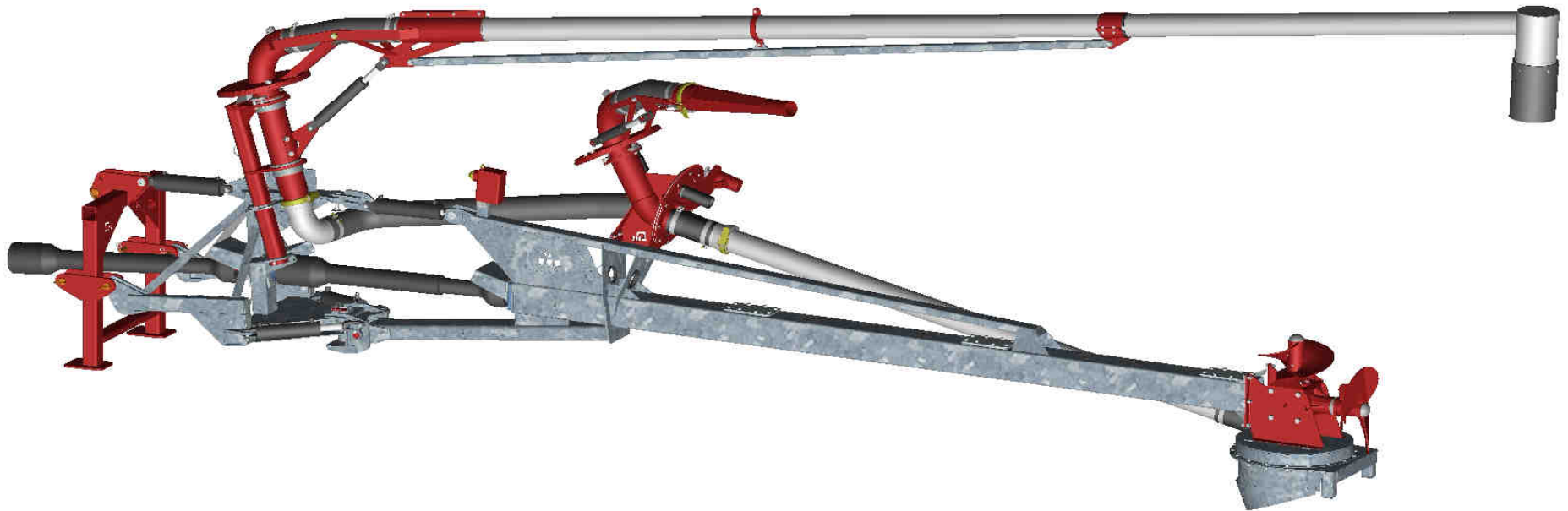


# Pompe 3 Points



Livre de pièce

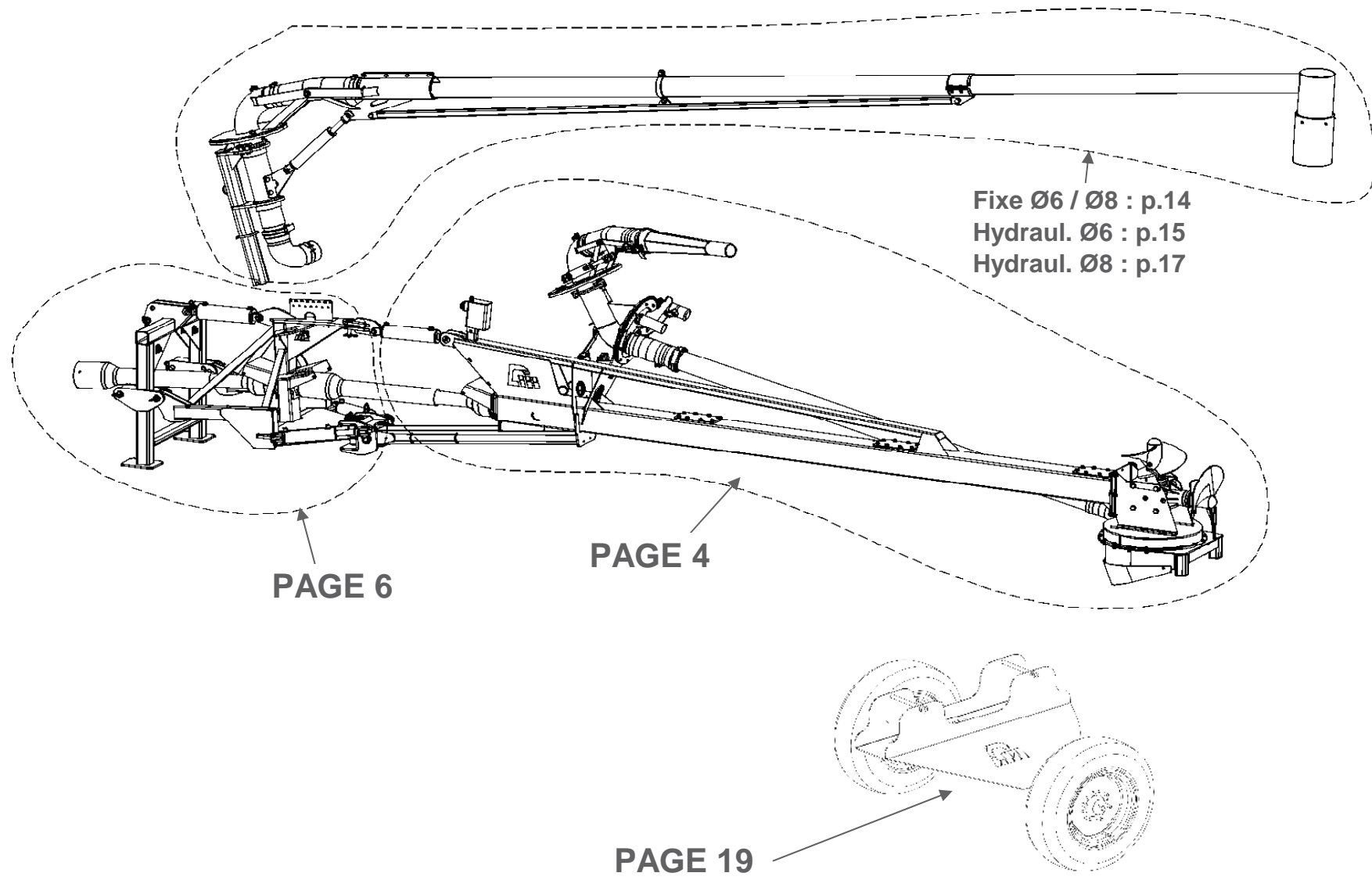
0901P3P

# Table des matières

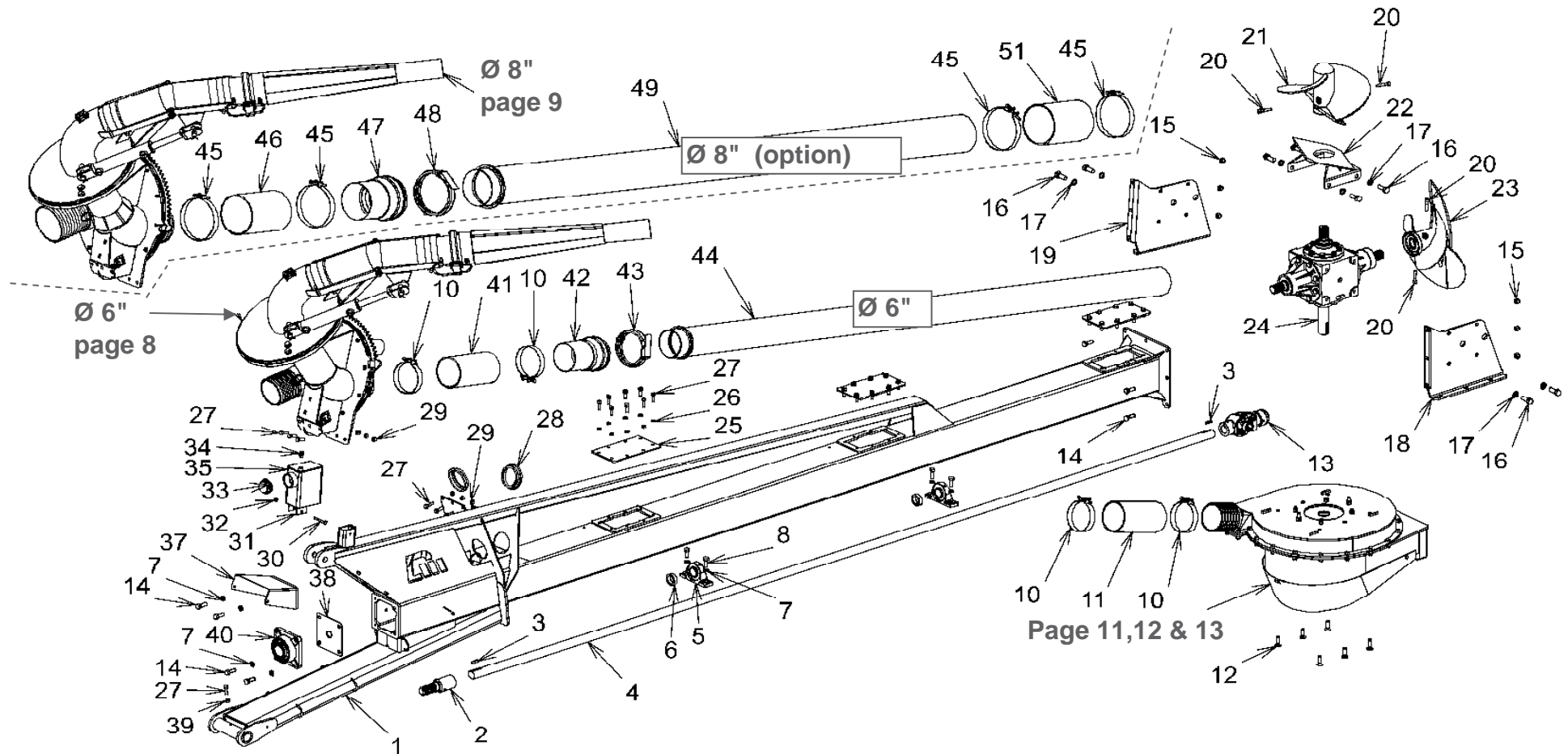
## Pompe 3 points

Éclaté Pompe 3 points.....page 3	Hydraulique <b>Lever / baisser pompe</b> .....page 20
Pompe 3pts (arrière ).....page 4 et 5	Hydraulique <b>Tourner bec brassage</b> .....page 21
Pompe 3pts (avant).....page 6 et 7	Hydraulique <b>Moteur trappe</b> .....page 22
Éclaté trappe Ø6 & Ø8.....page 8 et 9	Hydraulique <b>Tourner bras chargement</b> .....page 23
Éclaté bec brassage.....page 10	Hydraulique <b>Lever / baisser bec brassage</b> .....page 24
Turbine (modèle 1000 rpm).....page 11 & 13	Hydraulique <b>Lever / Baisser bras chargement</b> .....page 25
Turbine (modèle 540 rpm).....page 12 & 13	Hydraulique <b>Mouvement latéral</b> .....page 26
Tuyau de chargement (Ø6 et Ø8).....page 14	Schema <b>connection hydraulique / électrique</b> .....page 27
Tuyau chargement hydraul. Ø6 po.....p.15 et 16	Graissage ( <b>Arbre rotation</b> ).....page 28
Tuyau chargement hydraul. Ø8 po.....p. 17 et 18	Hydraulique <b>Boite d'engrenage</b> .....page 29
Ensemble roue transport.....page 19	

## Pompe 3 points



## Pompe 3 points (arriere)

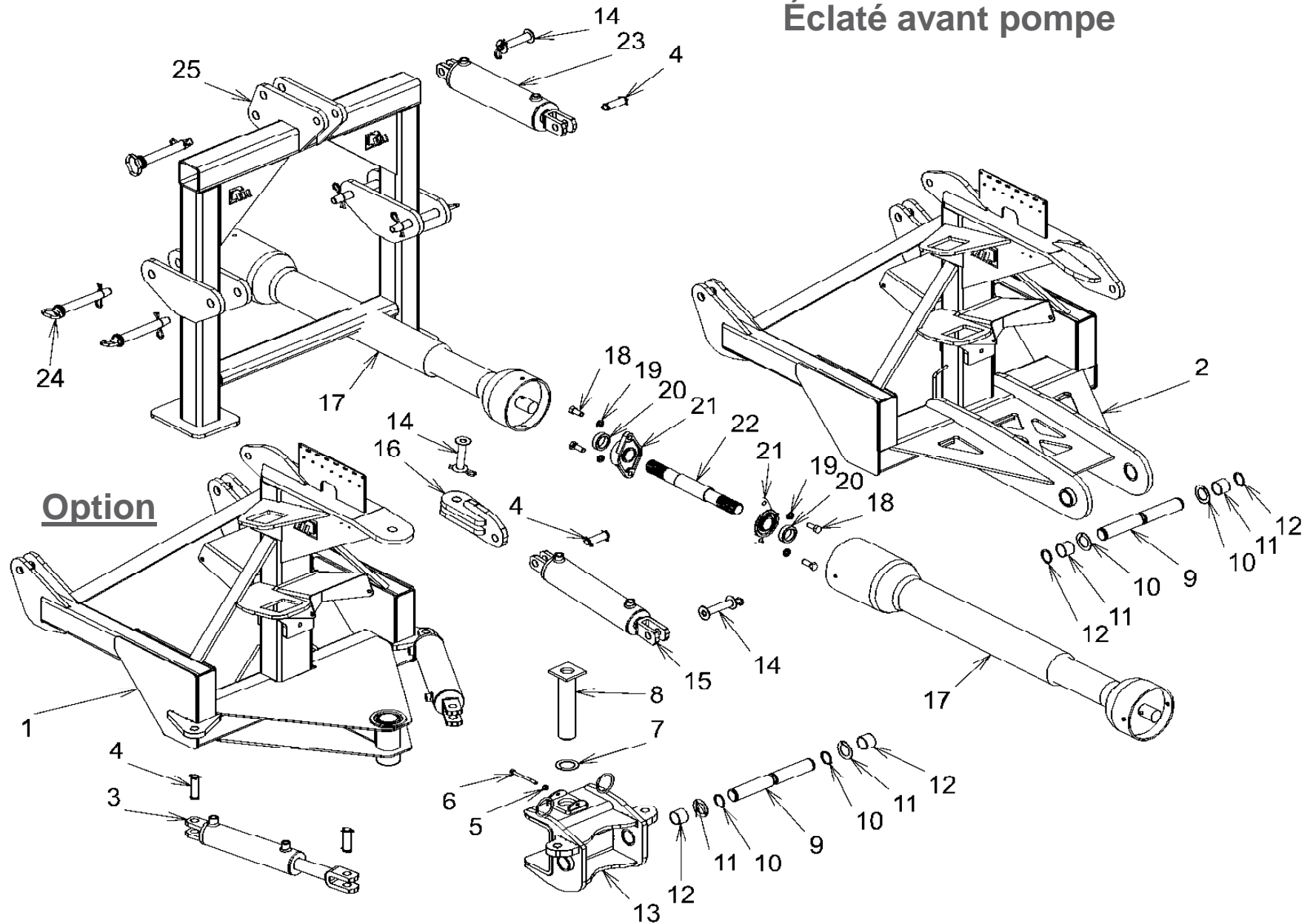


voir page suivante

## Pompe 3 points (arriere)

NO	NUMERO	PIECE	NO	NUMERO	PIECE
1	P3P-S003-13	Tube pompe 24 pieds	26	WL0,5	Rondelle blocante 1/2
	P3P-S003-16	Tube pompe 27 pieds	27	B50,5NC1,5	Boulon 1/2-13x1 1/2
	P3P-S003-19	Tube pompe 30 pieds	28	PM-P498	Lumiere caoutchouc
2	PM-P653	Adaptateur cannellure	29	NL0,5NC	Écroux auto-blocant 1-2 UNC
3	PM-P034	Clé	30	B50,37NC3	Boulon 3/8-16x3
4	P3P-P101-13	Arbre pompe 24pieds	31	PL3-S032	Boite huile
	P3P-P101-16	Arbre pompe 27pieds	32	NL0,37NC	Écroux auto-blocant 3-8 UNC
	P3P-P101-19	Arbre pompe 30pieds	33	PM-P760	Œil bœuf
5	PM-P677	Roulement	34	PM-P691	Bouchon air
6	PM-P755	Barrure roulement	35	PL3-S032	Boite huile
7	WL0,62	Rondelle blocante 5/8	37	P3P-S009	Protecteur
8	B50,62NC1,5	Boulon 5/8-11x1 1/2	38	PM-P365	Caoutchouc
10	PM-P620	Collet	39	N0,5NC	Écrou hex. 1/2-13
11	P3P-P103-06	Tuyau caoutchouc trappe Ø6po	40	PM-P678	Roulement
12	B6P0,62NC2	Vis 6 pans creux 5/8-11x2	41	P3P-P102-06	Tuyau caoutchouc trappe Ø6po
13	PM-P480	Croix	42	P3P-P092	Tuyau adaptateur trappe Ø6po
14	B50,62NC1,75	Boulon 5/8-11x1 3/4	43	PM-P505	Collet
15	NL0,62NC	Écroux auto-blocant 5/8-11	44	P3P-S017-13	Tuyau Aluminium Ø6po x 24pi.
16	B50,75NC2	Boulon 3/4-10x2		P3P-S017-16	Tuyau Aluminium Ø6po x 27pi.
17	WL0,75	Rondelle blocante 3/4		P3P-S017-19	Tuyau Aluminium Ø6po x 30pi.
18	PM-P758-G	Plaque gauche	45	PM-P625	Collet
19	PM-P758-D	Plaque droite	46	P3P-P102-08	Tuyau caoutchouc trappe Ø8po
20	PM-P771	Boulon 6 pans creux 1-2-13x2 1-4	47	P3P-P104	Tuyau adaptateur trappe Ø8po
21	PL3-S051	Tariere	48	PM-P506	Collet
22	PM-S004	Couteau	49	P3P-S018-13	Tuyau Aluminium Ø8po x 24pi.
23	PL3-S173	Hélice		P3P-S018-16	Tuyau Aluminium Ø8po x 27pi.
24	GB-S001	Boîte d'engrenage 3 arbre		P3P-S018-19	Tuyau Aluminium Ø8po x 30pi.
	GB-S002	Boîte d'engrenage 4 arbre	51	P3P-P103-08	Tuyau caoutchouc trappe Ø8po
25	PL3-P039	Couvercle			

## Éclaté avant pompe



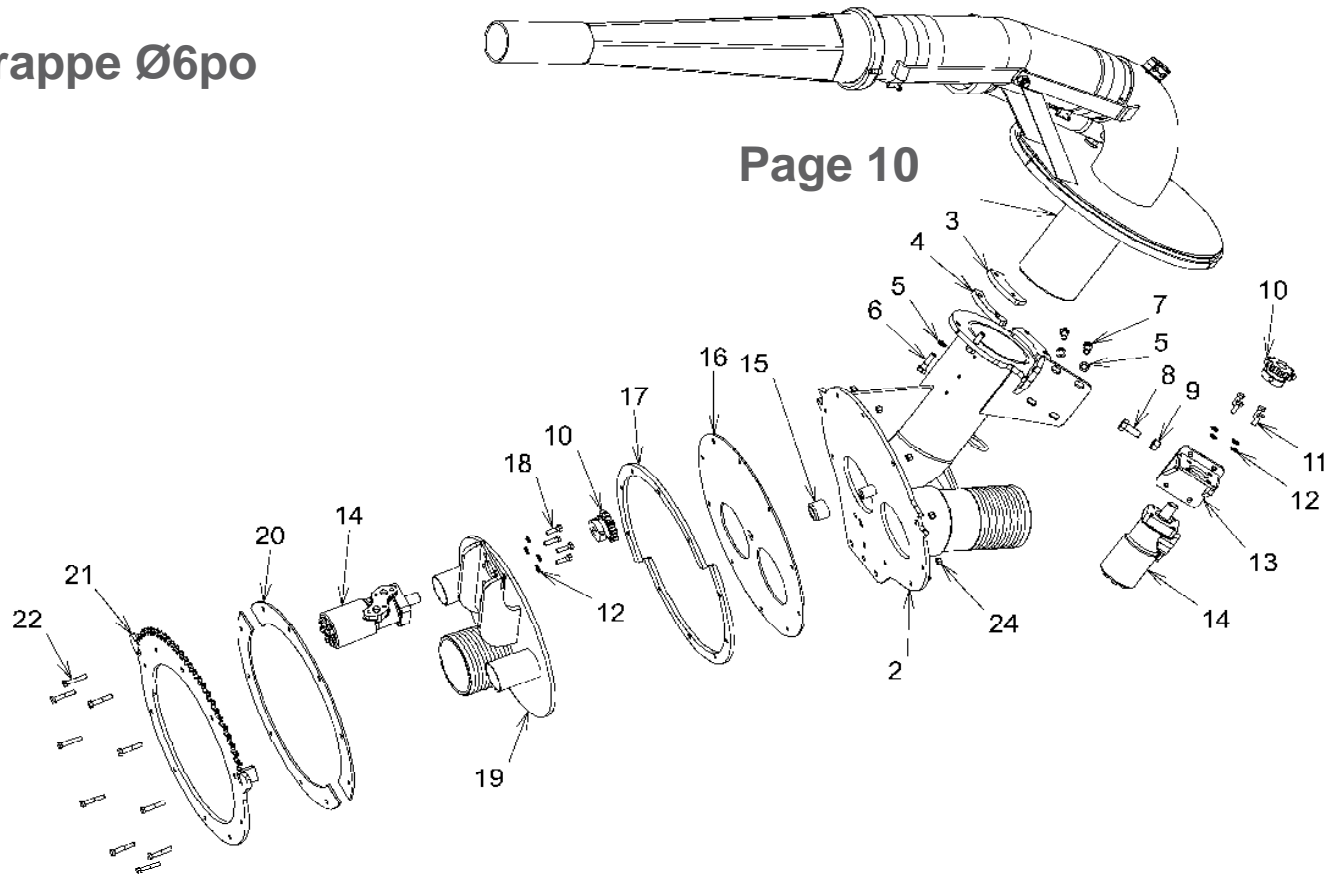
voir page suivante

## Éclaté avant pompe

NO	NUMERO	PIECE	NO	NUMERO	PIECE
1	P3P-S002	Pivot P3P (mouvement latéral)	14	PM-P275A	Pin
2	P3P-S010	Pivot P3P (fixe)	15	PM-P512	Cylindre
3	PM-P757	Cylindre	16	P3P-S006	Pivot cylindre
4	PM-P026	Pin	17	PM-S081	Arbre de transmission
5	NL0,37NC	Écroux auto-blocant 3-8 UNC	18	B50,62NC1,5	Boulon 5/8-11x1 1/2
6	B50,37NC4,5	Boulon 3/8-24x4 1/2	19	WL0,62	Rondelle blocante 5/8
7	PM-P715	Rondelle plastique	20	PM-P755	Barrure roulement
8	INC-P040	Pin	21	PM-P079	Roulement
9	P3P-P026	Pin	22	PM-P081D	Arbre de transmission
10	PM-P713-1.75	Anneau elastique	23	PM-P769	Cylindre
11	PM-P716	Rondelle plastique	24	PM-P627	Pin
12	PM-P717	Coussin plastique	25	P3P-S001	Support Tracteur
13	P3P-S005	Ancrage pivot			

# Éclaté Trappe Ø6po

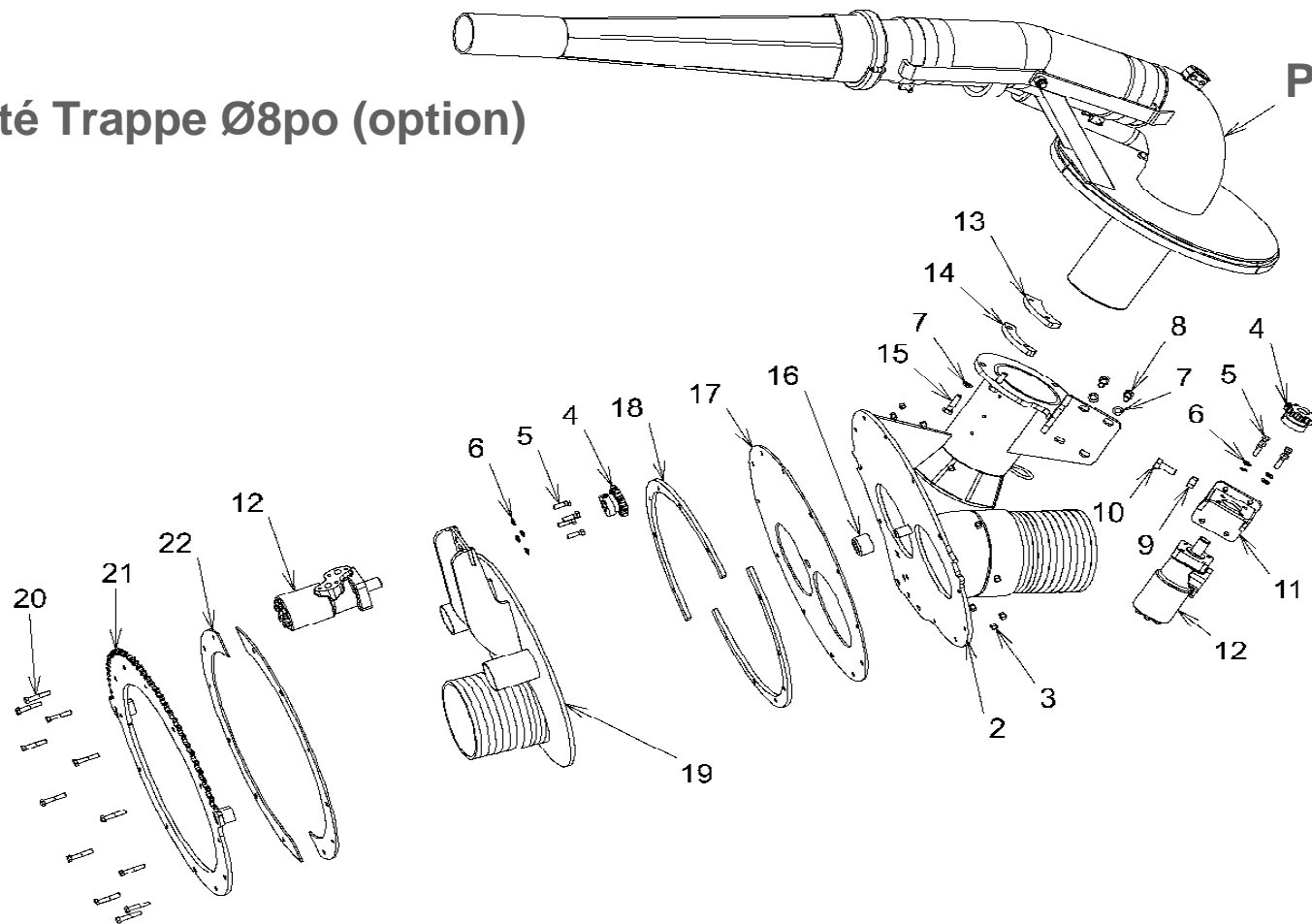
Page 10



NO	NUMERO	DESIGNATION	NO	NUMERO	DESIGNATION
2	TRA-S026	Support trappe Ø6	13	BC-S005	Support moteur
3	PL3-P519	Barrure	14	PM-P763	Moteur
4	PL3-P518	Espaceur	15	TRA-P187	Coussinet
5	WL0,5	Rondelle blocante 1/2	16	TRA-P227	Disque nylon
6	B50,5NC1,75	Boulon 1/2-13x1 3/4	17	TRA-P228	Demi-contour
7	B50,5NC1,5	Boulon 1/2-13x1 1/2	18	B50,37NC1,25	Boulon 3/8-16x1 1/4
8	B50,62NC1,5	Boulon 5/8-11x1 1/2	19	TRA-S027	Pivot
9	N0,62NC	Écroux 5/8-11	20	TRA-P229	Patin
10	PM-P746	Pignon	21	TRA-S029	Anneau
11	B50,37NC1	Boulon 3/8-16x1	22	B50,37NC2	Boulon 3/8-16x2
12	WL0,37	Rondelle blocante 3/8	24	NL0,37NC	Écroux auto-blocant 3-8 UNC

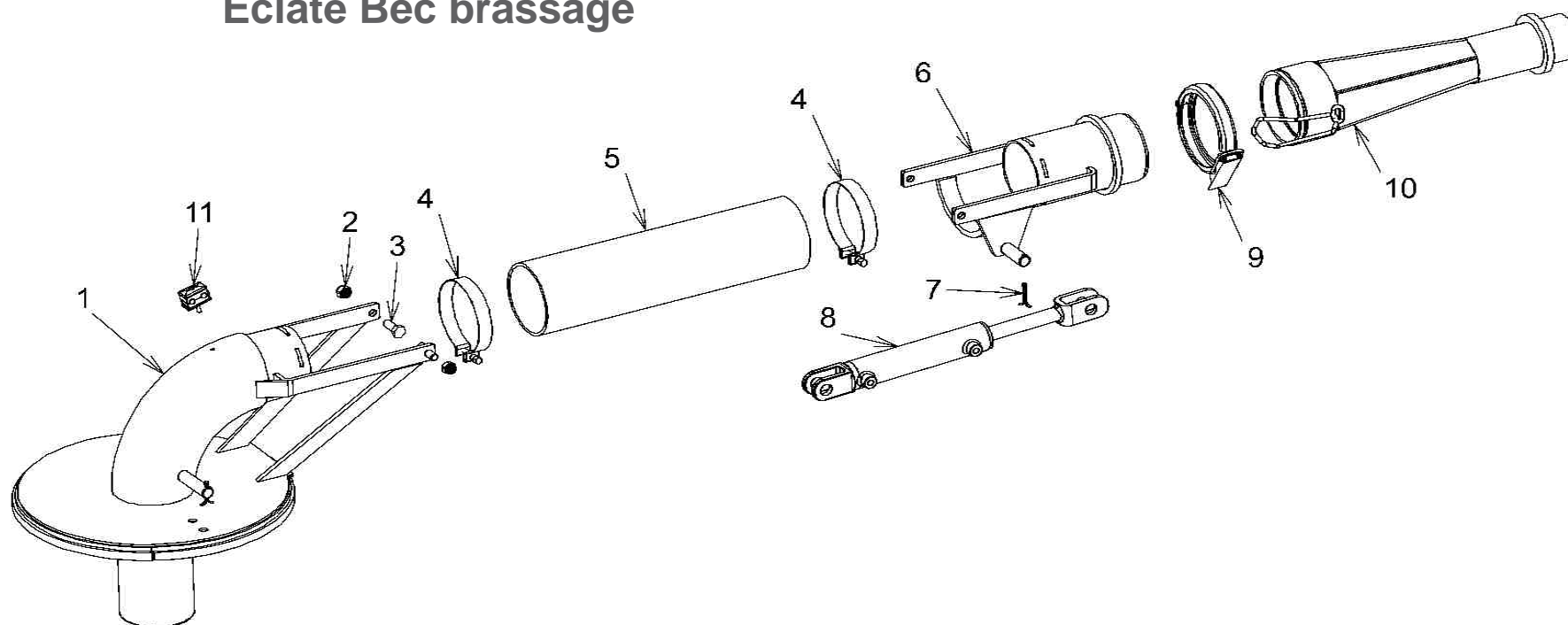


## Éclaté Trappe Ø8po (option)



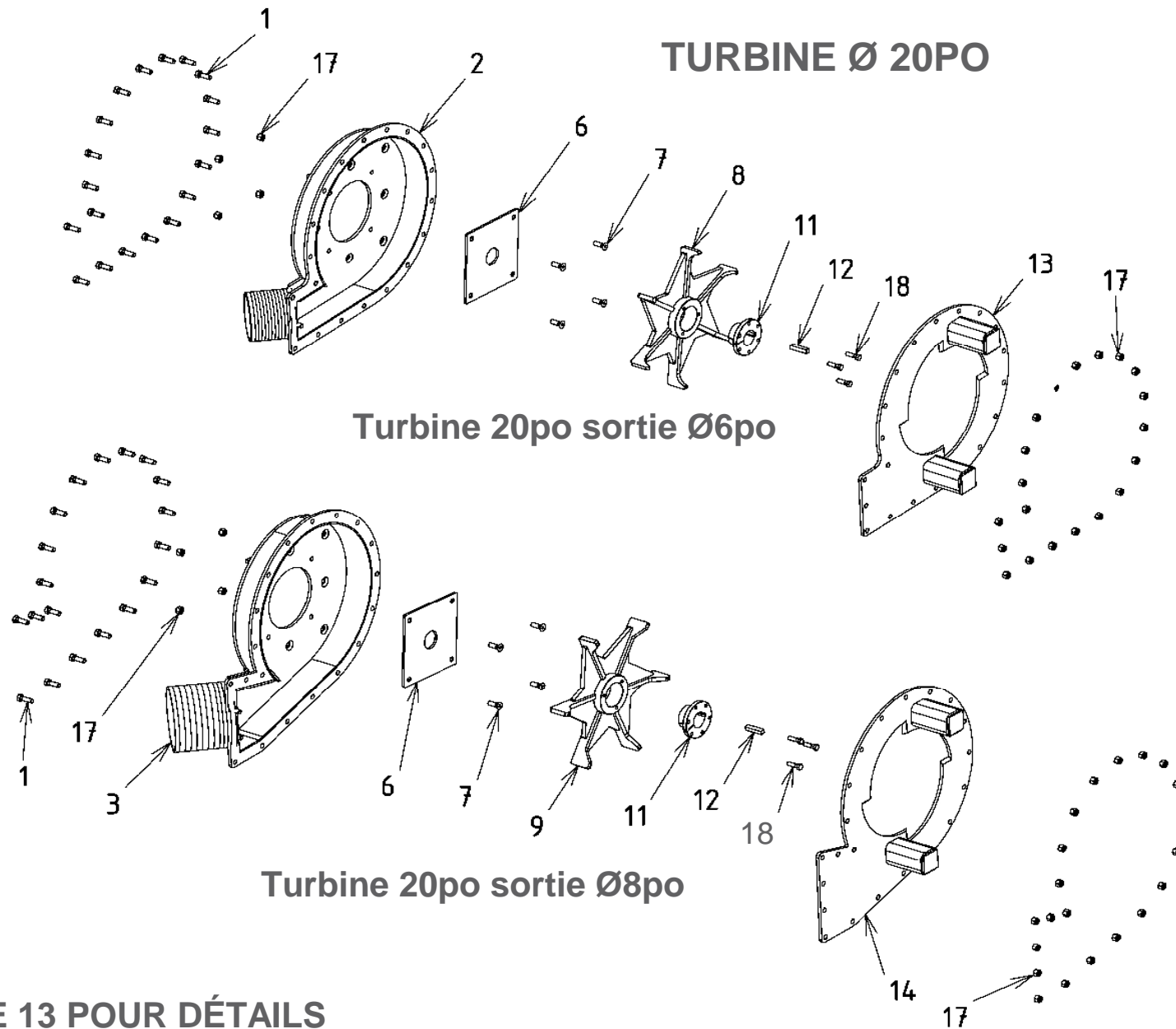
NO	NUMERO	DESIGNATION	NO	NUMERO	DESIGNATION
2	TRA-S020	Support trappe Ø8	13	PL3-P519	Barrure pivot
3	NL0,37NC	Écroux auto-blocant 3-8 UNC	14	PL3-P518	Espaceur pivot
4	PM-P746	Pignon	15	B50,5NC1,75	Boulon 1/2-13x1 3/4
5	B50,37NC1,25	Boulon 3/8-16x1 1/4	16	TRA-P187	Coussinet
6	WL0,37	Rondelle blocante 3/8	17	TRA-P192	Disque nylon
7	WL0,5	Rondelle blocante 1/2	18	TRA-P191	Demi-contour
8	B50,5NC1,5	Boulon 1/2-13x1 1/2	19	TRA-S021	Pivot
9	N0,62NC	Écroux 5/8-11	20	B50,37NC2	Boulon 3/8-16x2
10	B50,62NC1,5	Boulon 5/8-11x1 1/2	21	TRA-S029	Anneau
11	BC-S005	Support Moteur	22	TRA-P194	Patin
12	PM-P763	Moteur			

## Éclaté Bec brassage



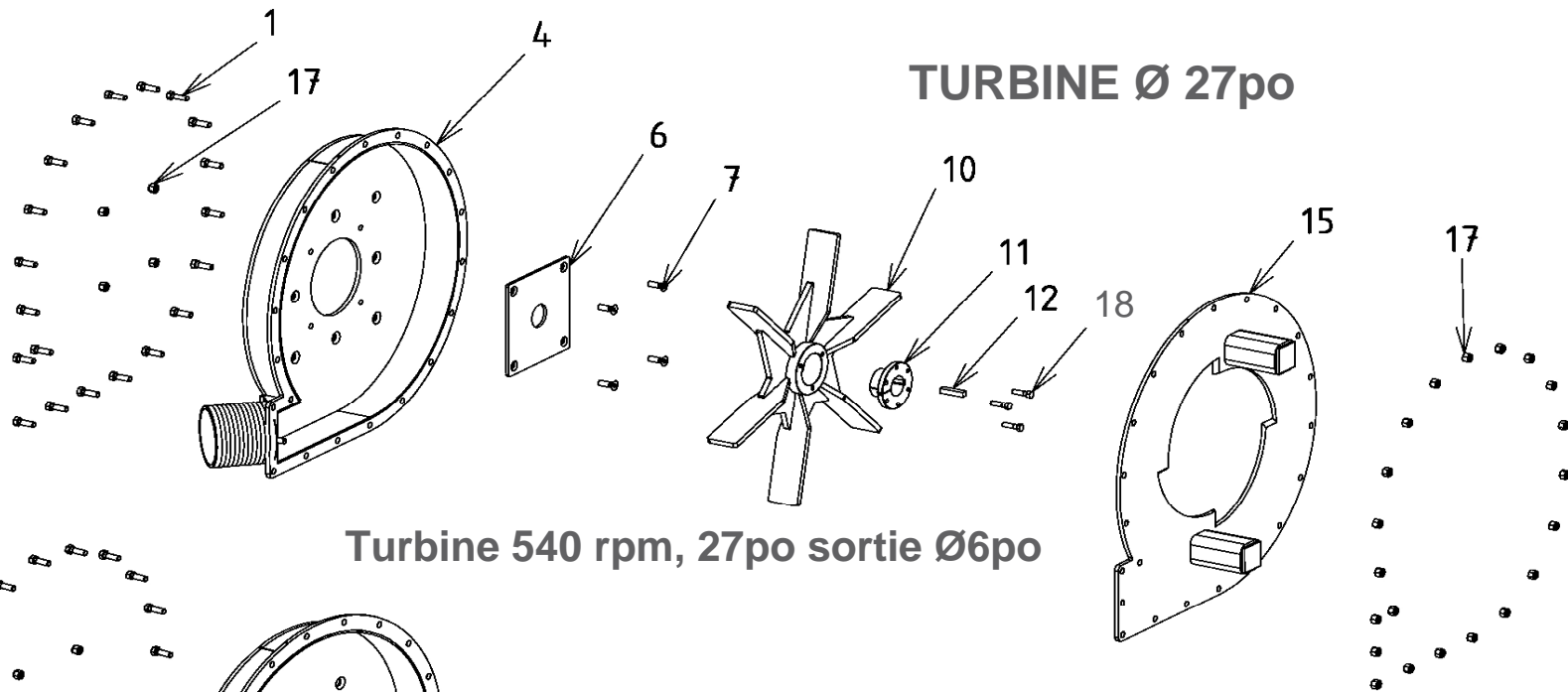
NO	NUMERO	DESIGNATION	NO	NUMERO	DESIGNATION
1	PL3-S175	Pivot	7	PM-P392	Goupille
2	NL0,62NC	Écrou auto-blocant 5-8 UNC	8	PM-P509	Cylindre
3	B0,62NC1,75	Boulon 5/8-11x1 3/4	9	PM-P505	Collet
4	PM-P620	Collet	10	PM-S027	Bec
5	PL3-P279	Tuyau caoutchouc	11	PM-S078	Support
6	PL3-S037	Support tuyau			

## TURBINE Ø 20PO

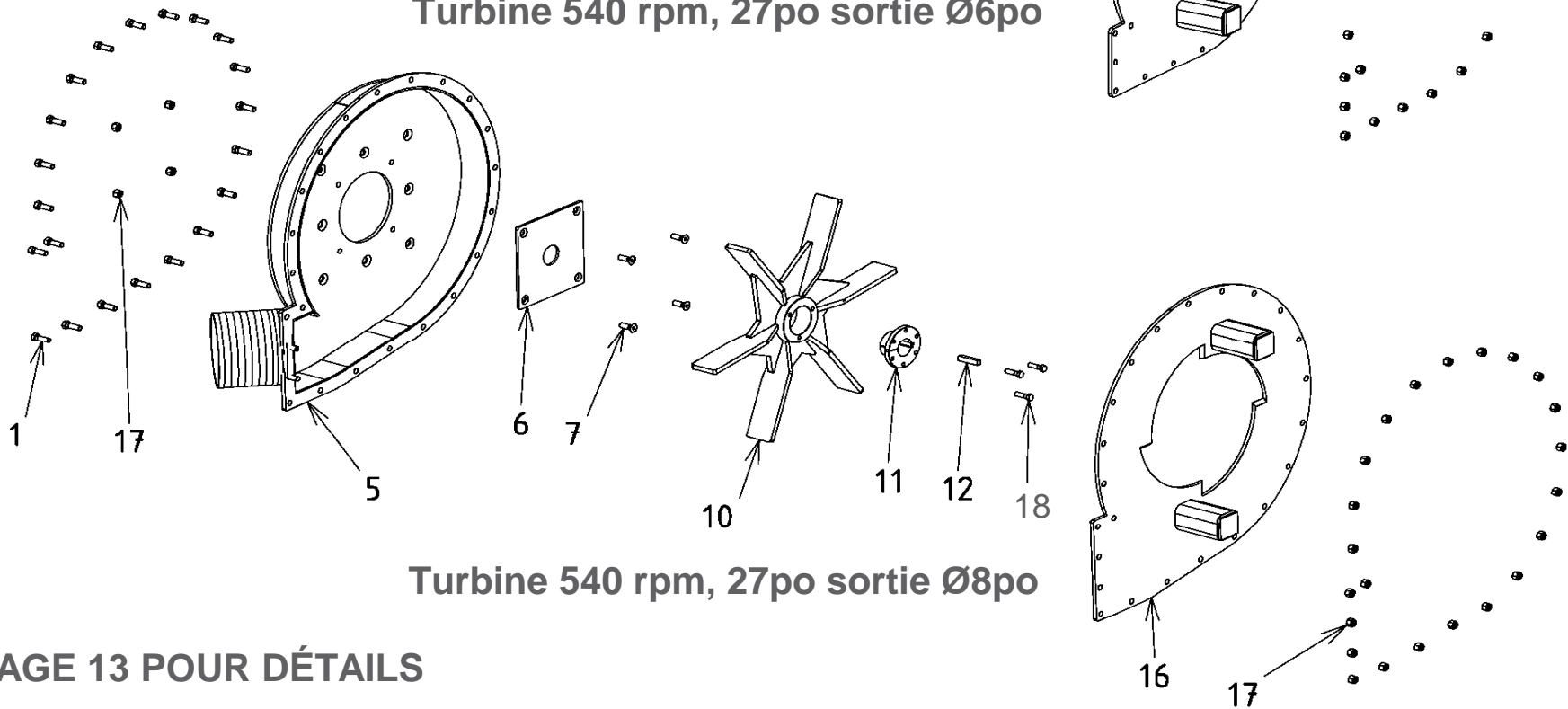


PAGE 13 POUR DÉTAILS

# **TURBINE Ø 27po**



**Turbine 540 rpm, 27po sortie Ø6po**



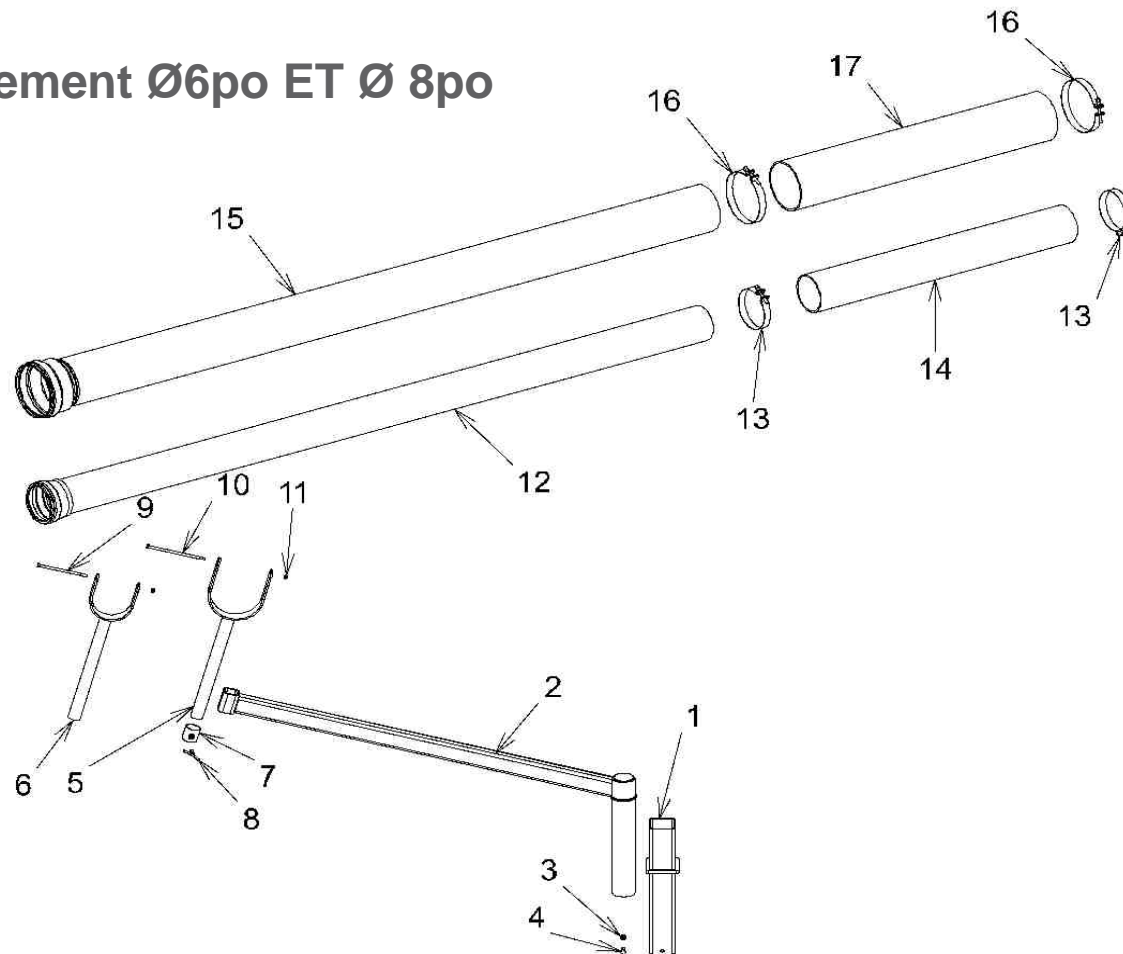
**Turbine 540 rpm, 27po sortie Ø8po**

**PAGE 13 POUR DÉTAILS**

## PIECES TURBINE

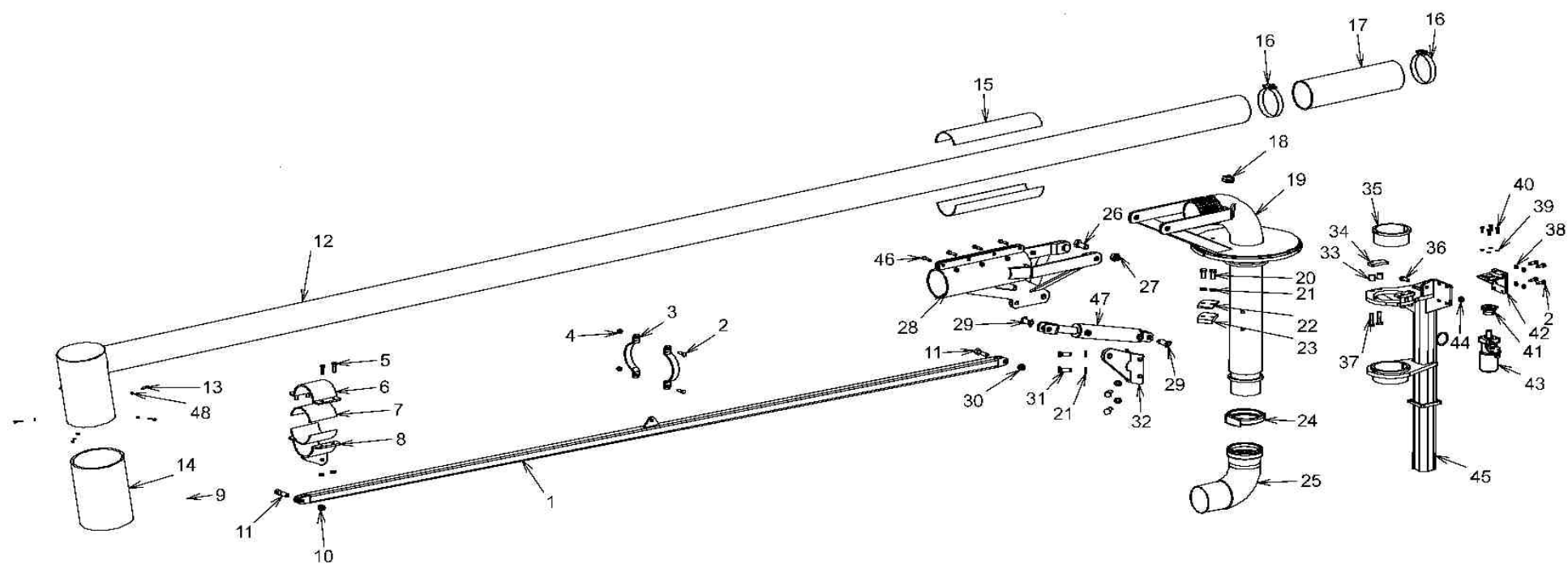
NO	NUMERO	DESIGNATION
1	B50,5NC1,5	Boulon 1/2-13x1 1/2
2	TURP-S001	Boitier turbine 20po
3	TURP-S032	Boitier turbine 20po x 8po
4	TURP-S023	Boitier turbine 27po
5	TURP-S035	Boitier turbine 27po x 8po
6	TURP-P020	Plaque
7	B6P0,5NC1,5	Vis 6 pans creux - 1/2-13x1 1/2
8	TUR-S001-PL3	Petite pale 20 x 1000tr
9	TUR-S002-PL3	Moyenne pale 20 x 1000tr
10	TUR-S015	Grosse pale 27 x 540tr
11	PM-P315	Coeur impeller
12	TURP-P010	Clé
13	TURP-S009	Fond turbine 20po
14	TURP-S033	Fond turbine 20po sortie 8po
15	TURP-S024	Fond turbine 27po
16	TURP-S036	Fond turbine 27po sortie 8po
17	NL0,5NC	Écroux auto-blocant 1-2 UNC
18	B80,43NC1,5	Boulon GR.8 / 7-16 - 14 UNC x 1 1-2

## Tuyau chargement Ø6po ET Ø 8po



NO	NUMERO	PIECE	NO	NUMERO	PIECE
1	BC-S029	Tube support	10	B50,37NC9	Boulon 3/8-24x9
2	BC-S030	Tige support	11	NL0,37NC	Écroux auto-blocant 3-8 UNC
3	NL0,5NC	Écroux auto-blocant 1-2 UNC	12	BC-S022	Tuyau Ø6 po
4	B50,5NC1	Boulon 1/2-13x1	13	PM-P621	Collet
5	BC-S032	Support tuyau 8po	14	BC-P080	Tuyau caoutchouc Ø6po
6	BC-S033	Support tuyau 6po	15	BC-S036	Tuyau Ø8 po
7	BC-S031	Collet support	16	PM-P625	Collet
8	BC-P085	Poignée	17	BC-P104	Tuyau caoutchouc Ø8po
9	B50,37NC7,5	Boulon 3/8-24x7 1/2			

## Bras chargement hydraulique Ø6po (option)



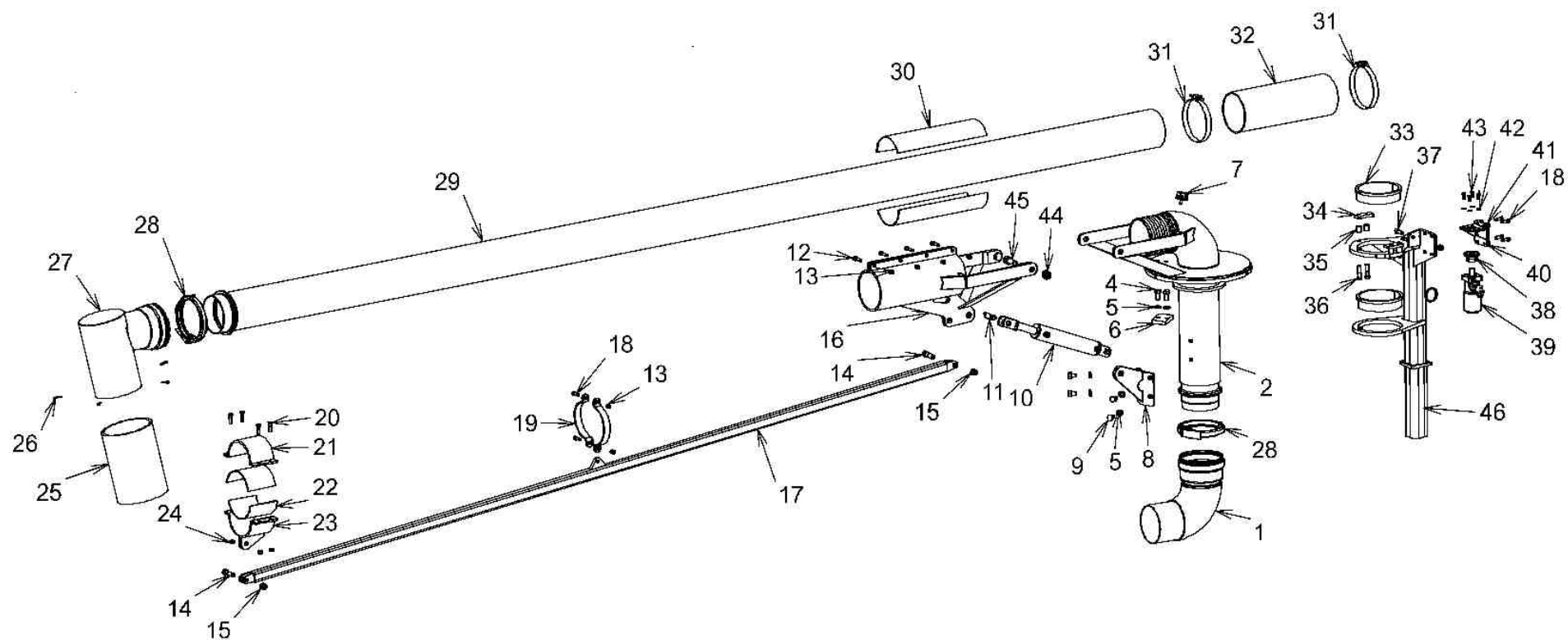
voir page suivante

## Bras chargement hydraulique Ø6po (option)

NO	NUMERO	PIECE	NO	NUMERO	PIECE
1	BC-S026	Renfort tuyau Ø6	25	BC-S014	Coude Ø6
2	B50,5NC1,5	Boulon 1/2-13x1 1/2	26	B51,0NC2,5	Boulon 1-8x2 1/2
3	PM-P027	Support tuyau Ø 6PO	27	NL1,0NC	Écroux auto-blocant 1 UNC
4	NL0,5NC	Écroux auto-blocant 1-2 UNC	28	BC-S021	Pivot tuyau Ø6
5	B50,5NC1,75	Boulon 1/2-13x1 3/4	29	PM-P025	Pin
6	BC-S034	Collet 6po	31	B50,75NC2	Boulon 3/4-10x2
7	BC-P096	CAOUTCHOUC INSTALL TUYAU	32	BC-S020	Fixation cylindre Ø6
8	BC-S035	Collet	33	BC-P087	Espaceur
9	NL0,5NC	Écroux auto-blocant 1-2 UNC	34	BC-P088	Demi-lune
10	NL0,75NC	Écroux auto-blocant 3-4 UNC	35	BC-P070	Coussin
11	B50,75NC2,75	Boulon 3/4-10x2 3/4	36	B50,62NC1,75	Boulon 5/8-11x1 3/4
12	BC-S017	Tuyau Ø6 x 25PI	37	B50,62NC2,5	Boulon 5/8-11x2 1/2
13	PM-P690	Vis auto-perçante Ø1-4 x 1 1-2	38	WL0,5	Rondelle blocante 1/2
14	PL3-P179	Tuyau caoutchouc	39	WL0,37	Rondelle blocante 3/8
15	BC-P095	Caoutchouc installation	40	B50,37NC1	Boulon 3/8-16x1
16	PM-P620	Collet	41	PM-P746	Pignon
17	BC-P094	Tuyau caoutchouc bras Ø6	42	BC-S005	Support moteur
18	PM-S085	Support tuyau hydraulique	43	PM-P763	Moteur
19	BC-S015	Tuyau Ø6	44	N0,62NC	Écroux 5/8-11
20	B50,75NC1,5	Boulon 3/4-10x1,5	45	BC-S016	Support fixation 6po
21	WL0,75	Rondelle blocante 3/4	46	B50,5NC2	Boulon 1/2-13x2
22	BC-P099	Espaceur	47	PM-P510	Cylindre
23	BC-P037	Barrure	48	WL0,25	Rondelle blocante 1/4
24	PM-P505	Collet			



## Bras chargement hydraulique Ø8po (option)

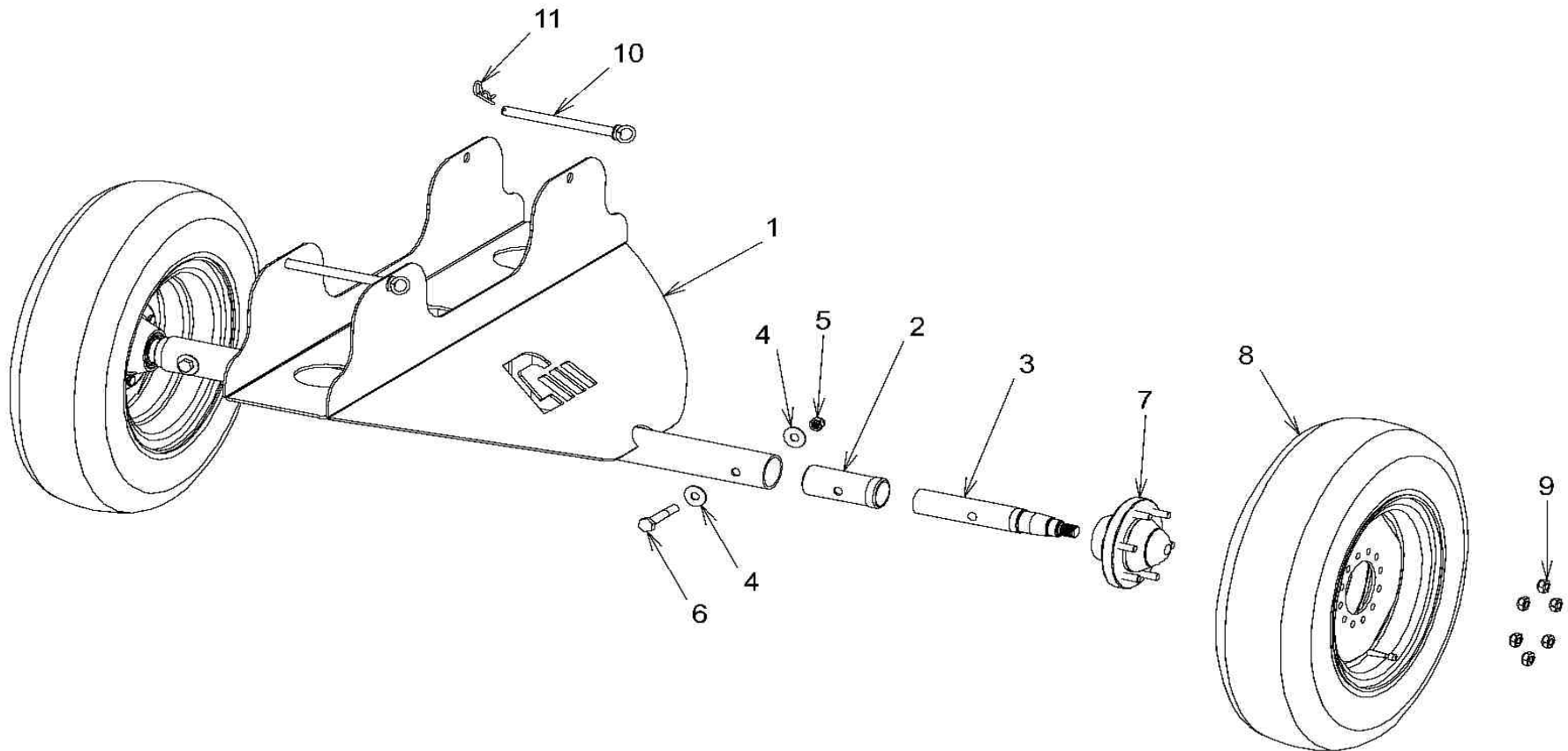


voir page suivante

## Bras chargement hydraulique Ø8po (option)

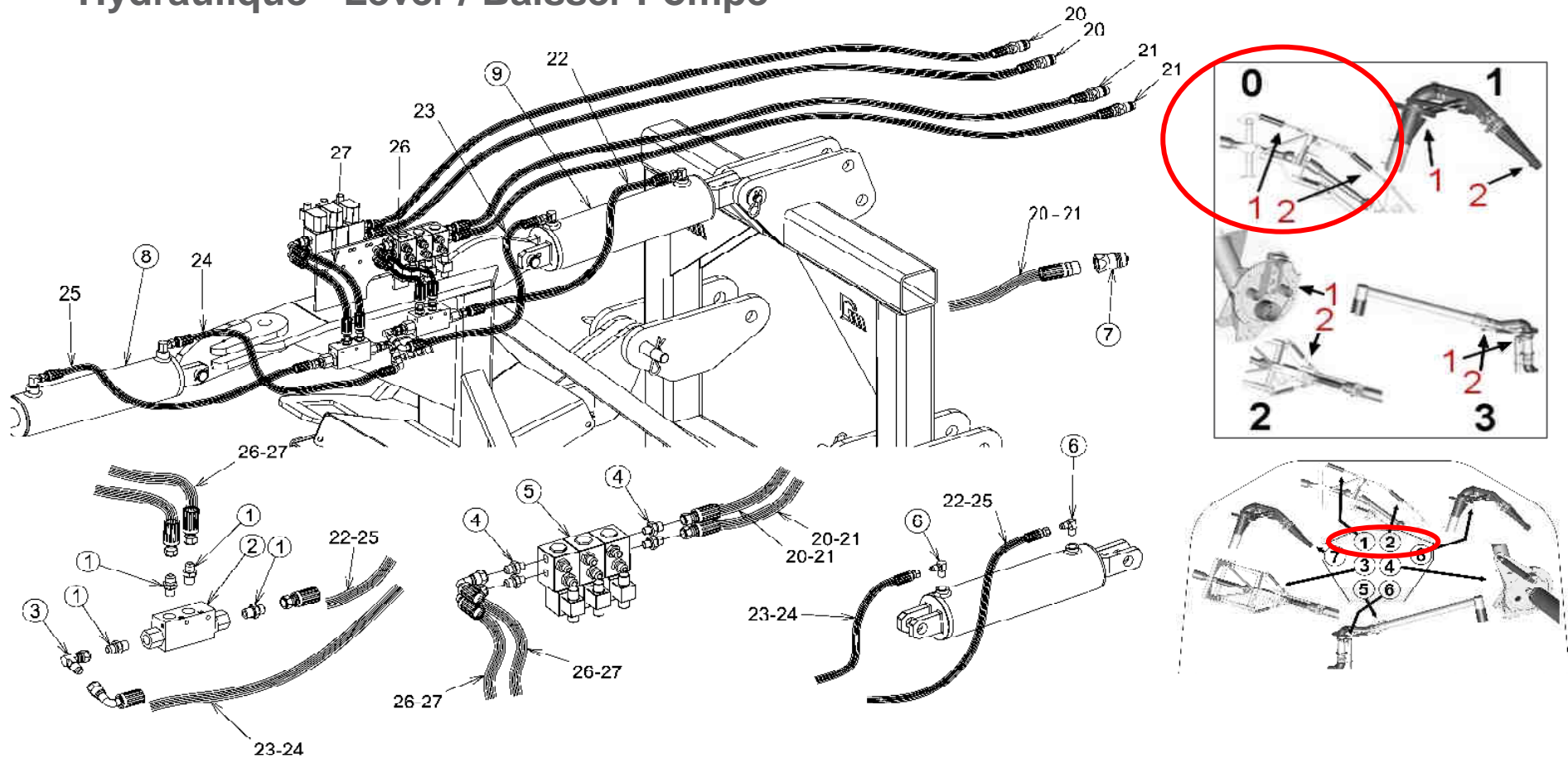
NO	NUMERO	PIECE	NO	NUMERO	PIECE
1	BC-S002	Coude Ø8	24	NL0,5NC	Écroux auto-blocant 1-2 UNC
2	BC-S003	Tuyau Ø8	27	BC-S010	Bec tuyau Ø8
4	B50,75NC1,5	Boulon 3/4-10x1.5	28	PM-P506	Collet
5	WL0,75	Rondelle blocante 3/4	29	BC-S008	Tuyau Ø8 x 20PI
6	BC-P037	Barrure	30	BC-P095	Caoutchouc
7	PM-S078	Support tuyau hydraulique	31	PM-P625	Collet
8	BC-S011	Fixation tuyau Ø8	32	BC-P093	Tuyau caoutchouc
9	B50,75NC1,5	Boulon 3/4-10x1	33	BC-P017	Coussin
10	PM-P510	Cylindre	34	BC-P088	Demi-lune
11	PM-P025	Pin	35	BC-P087	Espaceur
12	B50,5NC2	Boulon 1/2-13x2	36	B50,62NC2,5	Boulon 5/8-11x2 1/2
13	NL0,5NC	Écroux auto-blocant 1-2 UNC	37	B50,62NC1,75	Boulon 5/8-11x1 3/4
14	B50,75NC2,75	Boulon 3/4-10x2 3/4	38	PM-P746	Pignon
15	NL0,75NC	Écroux auto-blocant 3-4 UNC	39	PM-P763	Moteur
16	BC-S006	Pivot tuyau Ø8	40	BC-S005	Support moteur
17	BC-S026	Renfort tuyau	41	WL0,5	Rondelle blocante 1/2
18	B50,5NC1,5	Boulon 1/2-13x1 1/2	42	WL0,37	Rondelle blocante 3/8
19	PM-P314	Support tuyau Ø8	43	B50,37NC1	Boulon 3/8-16x1
20	B50,5NC1,75	Boulon 1/2-13x1 3/4	44	NL1NC	Écroux auto-blocant 1 UNC
21	BC-S028	Collet Ø8	45	B51,0NC2,5	Boulon 1-8x2 1/2
22	BC-P096	Caoutchouc	46	BC-S004	Support
23	BC-S027	Collet			

## Ensemble roue transport (option)



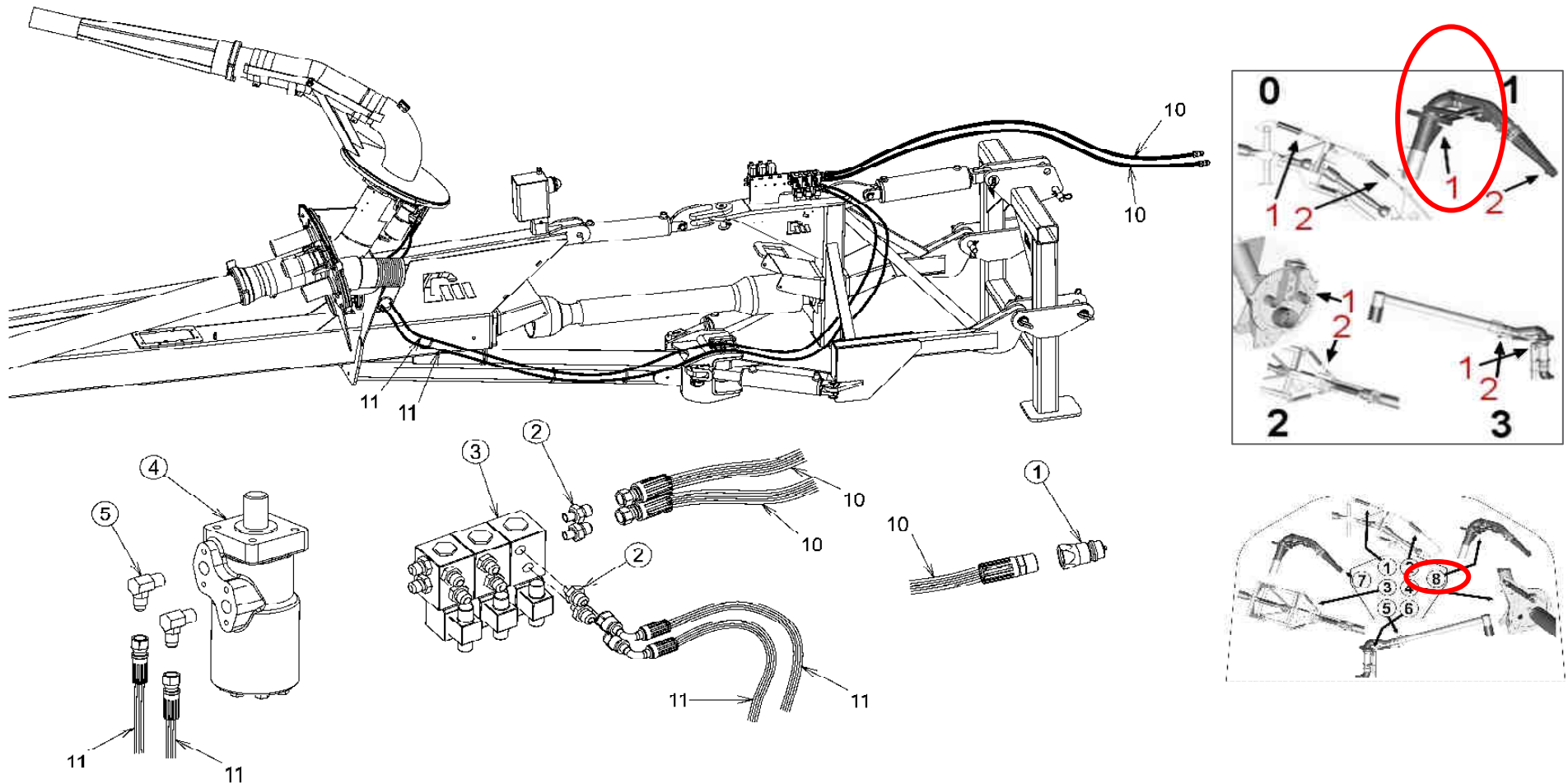
NO	NUMERO	PIECE	NO	NUMERO	PIECE
1	P3P-P074	Chariot	7	PM-S023	Moyeu roue
2	P3P-P071	Cylindre	8	PM-S024	Roue
3	PM-P351A	Essieu	9	PM-P531	Écrou 5000lbs
4	W0,62	Rondelle 5/8	10	PM-S080	Pin
5	NL0,62NC	Écroux auto-blocant 5-8 UNC	11	PM-P487	R Pin
6	B50,62NC4	Boulon 5/8-11x4			

## Hydraulique - Lever / Baisser Pompe



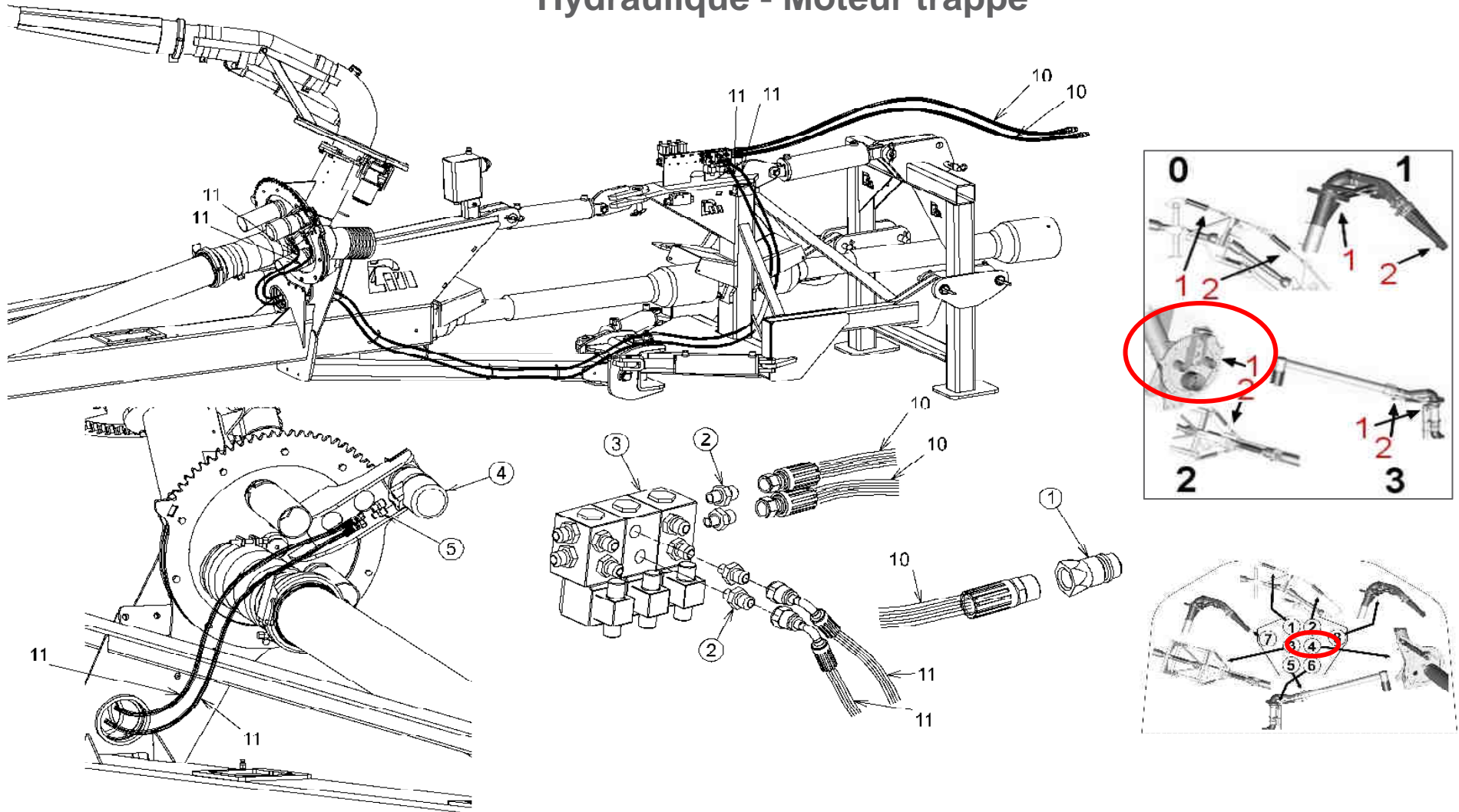
NO	NUMERO	PIECE	NO	NUMERO	PIECE
1	HYD-P089	Hydraul. Relais	20	P3P-P108	Hydraul. Hose Tracteur gauche
2	PM-P401	Hydraul. Bloc hydraulique	21	P3P-P109	Hydraul. Hose Tracteur droit
3	HYD-P011	Hydraul. Coude 90°	22	P3P-P110	Hydraul. Hose Cyl avant fermer
4	HYD-P095	Hydraul. Relais	23	P3P-P111	Hydraul. Hose Cyl. avant ouvrir
5	PM-P792	Hydraul. Valve électrique	24	P3P-P112	Hydraul. Hose Cyl. arriere ouvrir
6	HYD-P022	Hydraul. Coude 90°	25	P3P-P113	Hydraul. Hose Cyl. arriere fermer
7	HYD-P007	Hydraul. Connecteur rapide	26	P3P-P114	Hydraul. Hose valve droit
8	PM-P512	Hydraul. Cylindre arriere	27	P3P-P115	Hydraul. Hose valve gauche
9	PM-P769	Hydraul. Cylindre avant			

## Hydraulique - Tourner bec brassage



NO	NUMERO	PIECE	NO	NUMERO	PIECE
1	HYD-P007	Hydraul. Connecteur rapide	5	HYD-P022	Hydraul. Coude 90°
2	HYD-P095	Hydraul. Relais			
3	PM-P792	Hydraul. Valve électrique	10	P3P-P109	Hydraul. Hose Tracteur
4	PM-P763	Hydraul. Moteur	11	P3P-P116	Hydraul. Hose moteur bec brassage

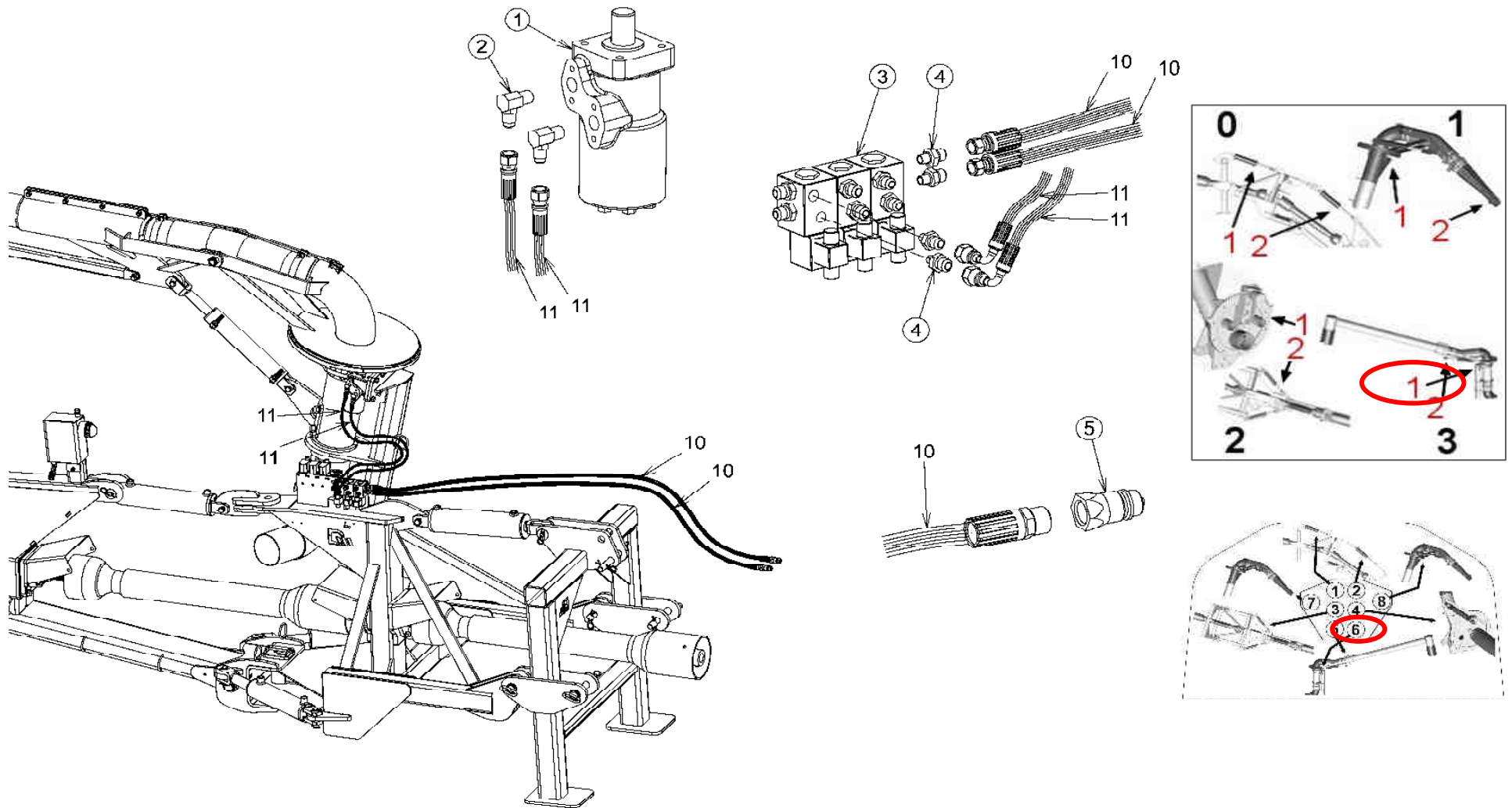
## Hydraulique - Moteur trappe



NO	NUMERO	PIECE	NO	NUMERO	PIECE
1	HYD-P007	Hydraul. Connecteur rapide	5	HYD-P071	Hydraul. Relais
2	HYD-P095	Hydraul. Relais			
3	PM-P792	Hydraul. Valve electrique	10	P3P-P109	Hydraul. Hose Tracteur
4	PM-P761	Hydraul. Moteur	11	P3P-P117	Hydraul. Hose Trappe

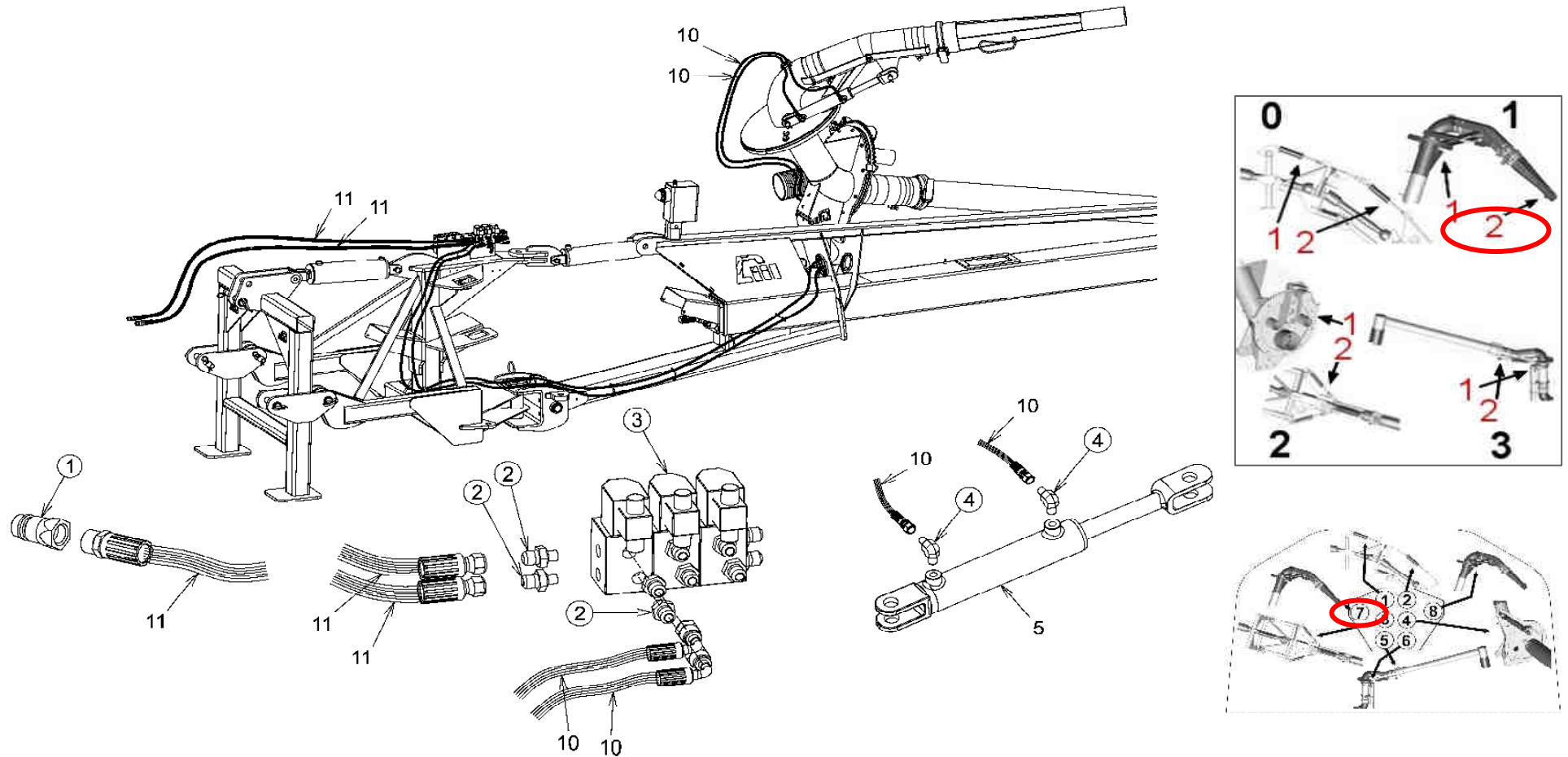


## Hydraulique - Tourner bras chargement hydraulique(option)



NO	NUMERO	PIECE	NO	NUMERO	PIECE
1	PM-P763	Hydraul. Moteur	5	HYD-P007	Hydraul. Connecteur rapide
2	HYD-P022	Hydraul. Coude 90°			
3	PM-P792	Hydraul. Valve électrique	10	P3P-P109	Hydraul. Hose Tracteur
4	HYD-P095	Hydraul. Relais	11	P3P-P118	Hydraul. Hose Tourner bras chargement

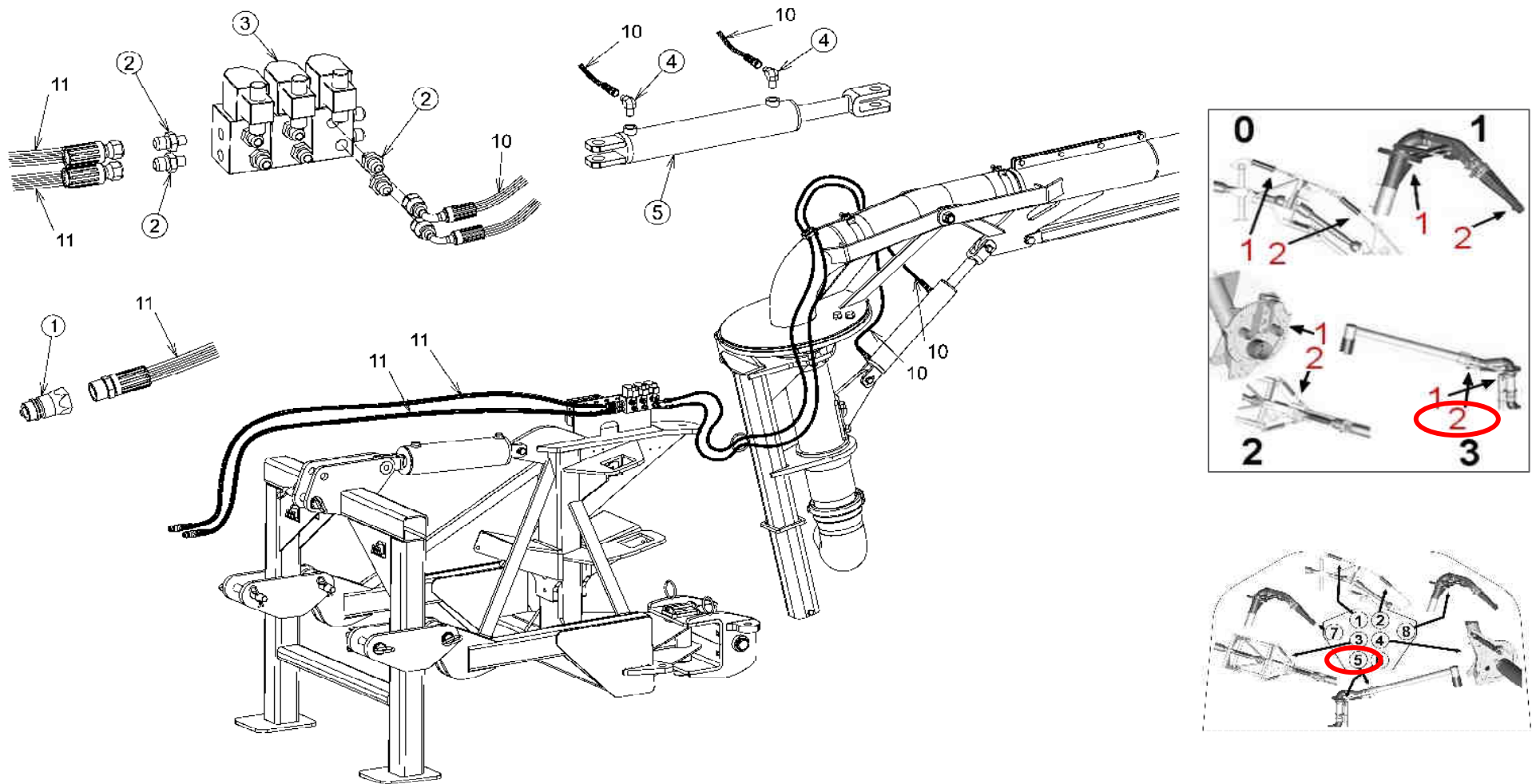
## Hydraulique - Lever / baisser bec brassage



NO	NUMERO	PIECE	NO	NUMERO	PIECE
1	HYD-P007	Hydraul. Connecteur rapide	5	PM-P509	Hydraul. Cylindre
2	HYD-P095	Hydraul. Relais			
3	PM-P792	Hydraul. Valve électrique	10	P3P-P119	Hydraul. Hose Bec brassage
4	HYD-P021	Hydraul. Coude 90°	11	P3P-P108	Hydraul. Hose Tracteur

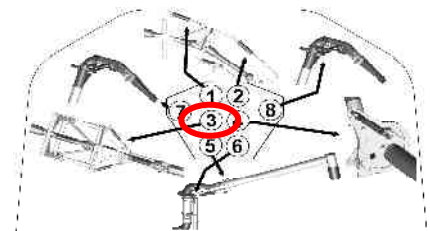
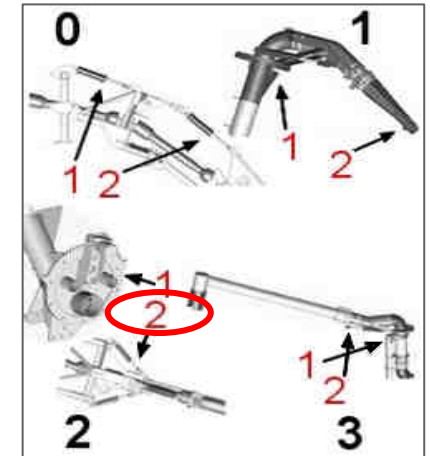
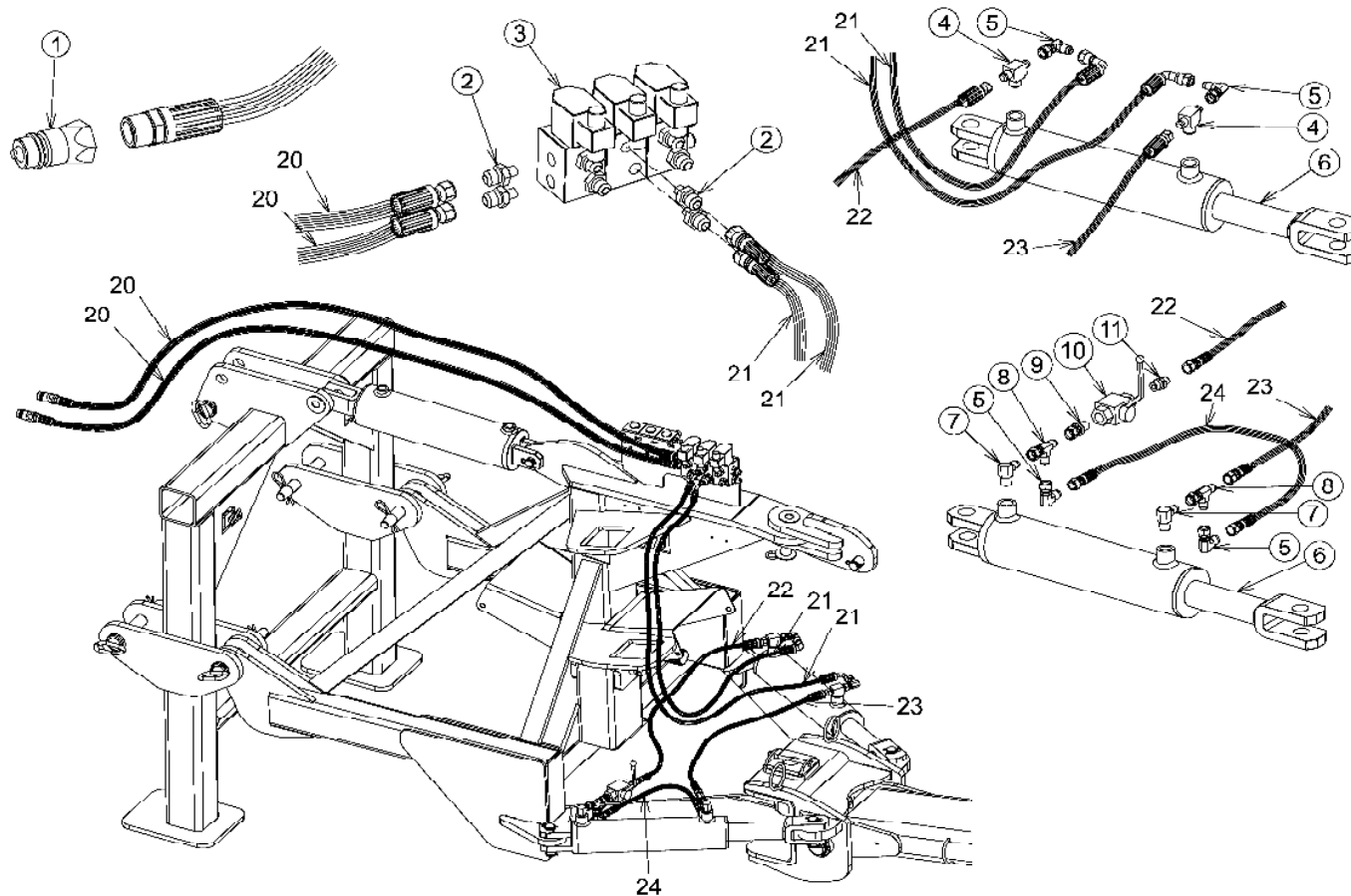


## Hydraulique - Lever / baisser bras chargement hydraulique



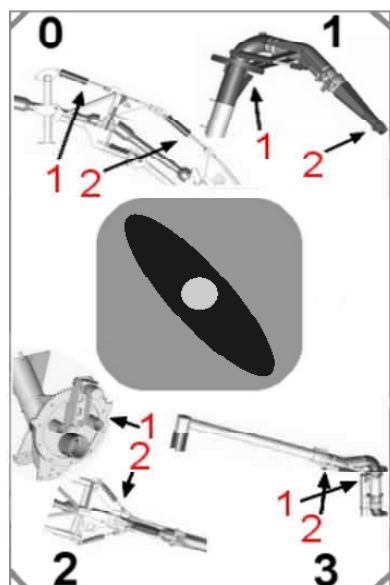
NO	NUMERO	PIECE	NO	NUMERO	PIECE
1	HYD-P007	Hydraul. Connecteur rapide	5	PM-P510	Hydraul. Cylindre
2	HYD-P095	Hydraul. Relais			
3	PM-P792	Hydraul. Valve électrique	10	P3P-P108	Hydraul. Hose Bras chargement
4	HYD-P021	Hydraul. Coude 90°	11	P3P-P120	Hydraul. Hose Tracteur

## Hydraulique - Mouvement latéral pompe (option)



NO	NUMERO	PIECE	NO	NUMERO	PIECE
1	HYD-P007	Hydraul. Connecteur rapide	10	PM-P414	Hydraul. Valve
2	HYD-P095	Hydraul. Relais	11	HYD-P067	Hydraul. Relais
3	PM-P792	Hydraul. Valve électrique			
4	HYD-P085	Hydraul. Relais	20	P3P-P108	Hydraul. Hose Tracteur
5	HYD-P011	Hydraul. Coude 90°	21	P3P-P121	Hydraul. Hose Valve
6	PM-P757	Hydraul. Cylindre	22	P3P-P122	Hydraul. Hose Cylindre sortir
7	HYD-P022	Hydraul. Coude 90°	23	P3P-P123	Hydraul. Hose Cylindre fermer
8	HYD-P074	Hydraul. Relais	24	P3P-P124	Hydraul. Hose entre cylindre
9	HYD-P065	Hydraul. Relais			

# Hydraul. Connect. Color Action Joystick

**0-A**

None

Cyl. #1 Pump up / down  
Lever / baisser pompe cyl. #1

#1

**1-A**Red  
RougeAgitation nozzle rotation  
Orientation bec brassage

#8

**1-B**Green  
VertLoading / Nozzle agitation  
Brassage / Chargement

#4

**1-C**Brown  
BrunLoading pipe rotation  
Orienter bras chargement

#6

**0-B**

None

Cyl. #2 Pump up/down  
Lever/baisser pompe cyl. #2

#2

**2-A**Black  
NoirAgitation nozzle up/down  
Lever/baisser bec brassage

#7

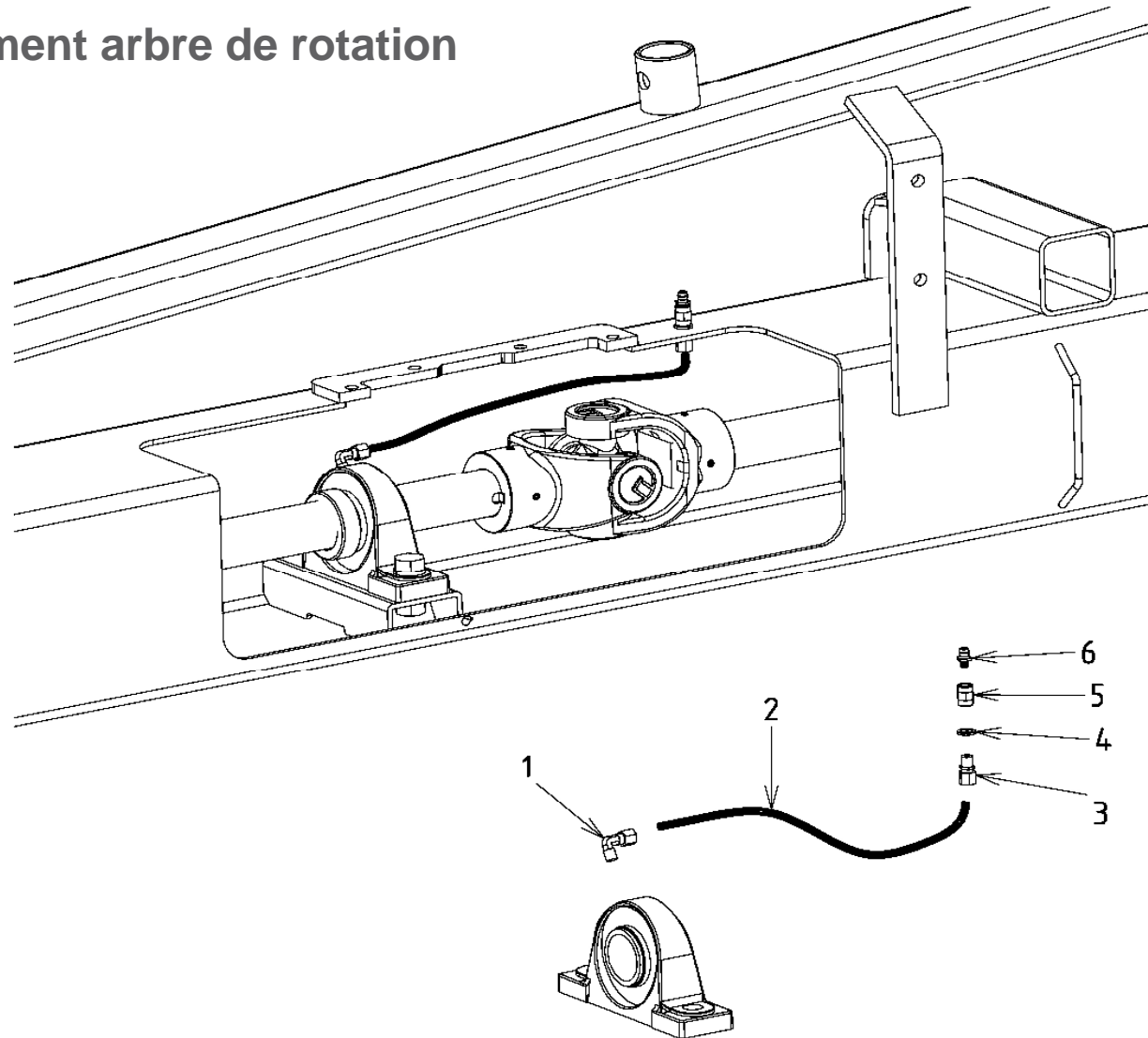
**2-B**Blue  
BleuPump side rotation  
Mouvement latéral pompe

#3

**2-C**Yellow  
JauneLoading pipe up / down  
Lever / baisser bras chargement

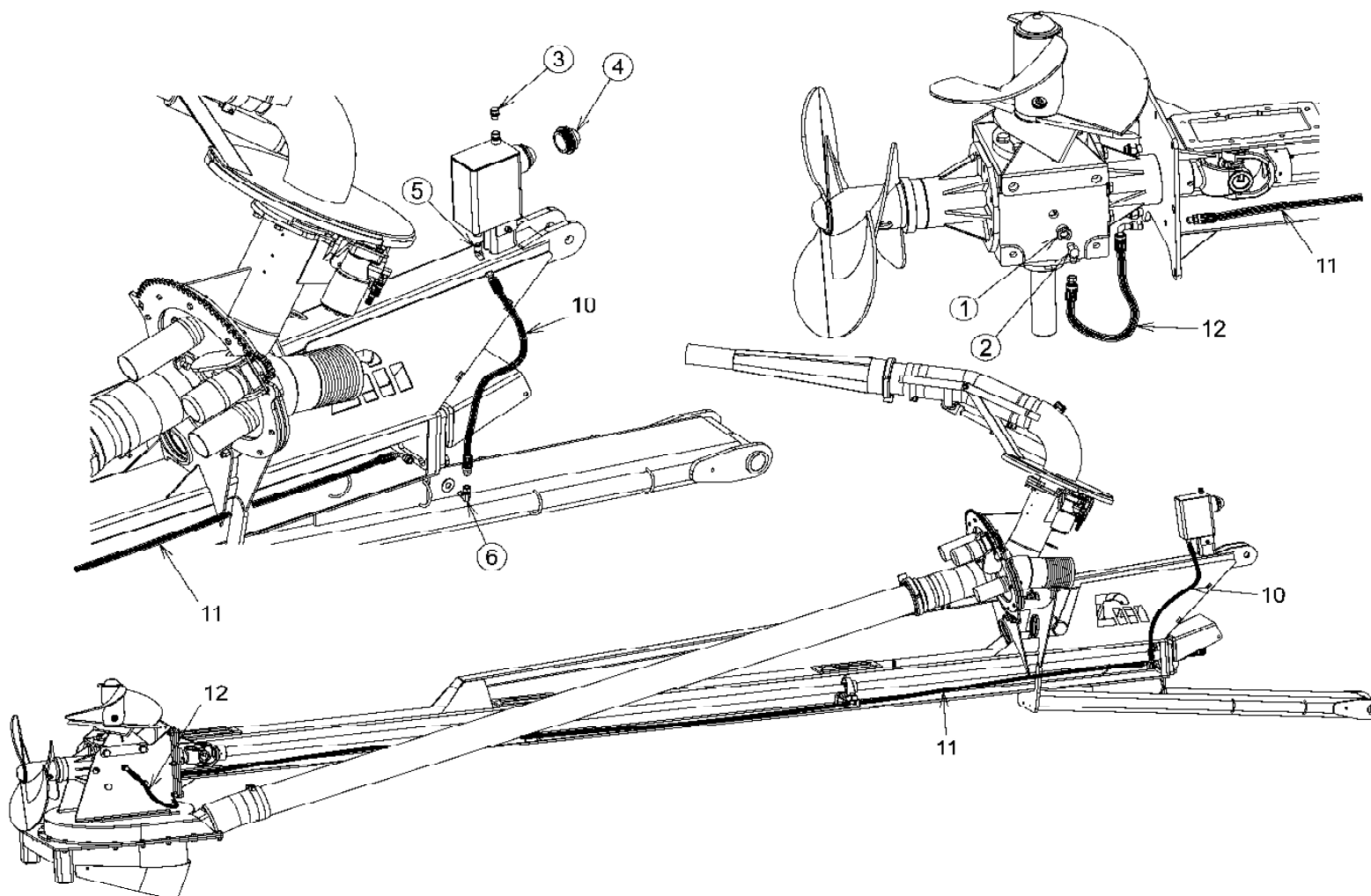
#5

## Graissage roulement arbre de rotation



NO	NUMERO	PIECE	NO	NUMERO	PIECE
1	HYD-P091	Connecteur 90° tuyau graisse	4	HYD-P093	Rond elle
2	PL3-P353	Tuyau semi-flexible	5	HYD-P088	Hyd. Relais
3	HYD-P092	Connecteur tuyau graisse	6	HYD-P052	Graisseur

## Hydraulique - Huile boîte d'engrenage



NO	NUMERO	PIECE	NO	NUMERO	PIECE
1	HYD-P090	Hydraul. Relais	6	HYD-P011	Hydraul. Coude 90°
2	HYD-P022	Hydraul. Coude 90°			
3	PM-P761	Hydraul. Bouchon	10	P3P-P126	Hydraul. Hose Gearbox avant
4	PM-P760	Hydraul. Œil de bœuf	11	P3P-P128	Hydraul. Hose Gearbox tube
5	HYD-P008	Hydraul. Coude 45°	12	P3P-P128	Hydraul. Hose Gearbox arriere